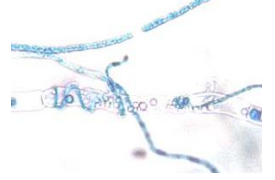


เชื้อราควบคุมโรคพืช : ไตรโคเดอร์มา

ไตรโคเดอร์มา เป็นกลุ่มเชื้อราปฏิปักษ์ที่สามารถยับยั้งการเจริญและเข้าทำลายเชื้อราที่เป็นสาเหตุโรคพืชหลายชนิด รวมทั้งกระตุ้นให้พืชสร้างภูมิคุ้มกันต้านทานต่อเชื้อโรค ช่วยให้พืชเจริญเติบโตและแข็งแรง พบได้ทั่วไปในดินที่มีความอุดมสมบูรณ์และมีอินทรีย์วัตถุสูง มีการวิจัย การผลิตและจำหน่ายเพื่อใช้ป้องกันกำจัดโรคพืชมานาน ไม่มีรายงานว่ามีพิษหรือเป็นสาเหตุโรคในคน พืช และสัตว์ จึงมีความปลอดภัยสูง

สถาบันวิจัยเทคโนโลยีเกษตร มหาวิทยาลัยเทคโนโลยีราชมงคลธัญบุรี ได้ทำงานวิจัยและคัดเลือกเชื้อราไตรโคเดอร์มาทั้ง 2 ชนิดคือ ไตรโคเดอร์มา ฮาเซียนัม และไตรโคเดอร์มา ไวเรนส์ ที่มีประสิทธิภาพสูงในการป้องกันกำจัดโรครากเน่า โคนเน่า และเหี่ยวที่เกิดจากเชื้อราในดิน ทั้งในพืชผัก พืชไร่ ไม้ดอก และไม้ผล โดยเฉพาะเชื้อราไตรโคเดอร์มา ไวเรนส์ สามารถป้องกันกำจัดโรคแอนแทรคโนส ในมะม่วงและพริก ได้ผลดี



การขยายเชื้อราไตรโคเดอร์มาในข้าวสุก

<p>1. หุงข้าวเจ้าให้แห้งเล็กน้อย (ใช้ปลายข้าวได้)</p>	<p>2. ตักใส่ถุงร้อนขนาด 8X12 นิ้ว ประมาณ 2-3 กิโลกรัม/ถุง</p>	<p>3. รับประทานถุงไม่ให้เชื้อโรคเข้า ปลอบยให้ข้าวอุ่น</p>	<p>4. ใส่หัวเชื้อ ถุงละ 1-2 ช้อนชา รับประทานและรัดยางให้แน่น</p>
<p>5. ใช้เข็มเจาะถุงพลาสติกได้ ยางประมาณ 20 ครั้ง</p>	<p>6. แผ่ข้าวให้แบนหนา 1 ซม. นำไปบ่มในที่ร่ม 5-7 วัน</p>	<p>7. เชื้อเจริญจนเต็มถุงเห็นเป็นสีเขียว หากยังไม่ใช้ให้ฝังลมให้แห้งหรือเก็บไว้ในตู้เย็นช่องแช่แข็ง</p>	

วิธีการใช้เพื่อป้องกันกำจัดโรครากเน่าโคนเน่าและเหี่ยว

สาเหตุเกิดจากเชื้อราในดินหลายชนิด ได้แก่ *Sclerotium rolfsii*, *Rhizoctonia* sp., *Fusarium* sp., *Phytophthora* sp. พบได้ทั้งในผัก พืชไร่ ไม้ดอก และไม้ผล

รูปแบบเชื้อที่ใช้ เม็ดเชื้อ (เม็ดแห้ง) (granule -G)

วิธีการและอัตราใช้ ใช้หยอดหลุมก่อนหยอดเมล็ดหรือย้ายกล้าปลูกในแปลง อัตรา 2 กรัม (ครึ่งช้อนชา) ต่อหลุม ใช้เพียง 1 ครั้งสามารถป้องกันกำจัดโรคได้ตลอดฤดูปลูก

สำหรับไม้ผลต้นโตแล้ว ให้หว่านใต้ทรงพุ่มอัตรา 30-50 กรัมต่อตารางเมตรในช่วงต้นฤดูฝน

คำแนะนำ : ควรใช้ก่อนปลูกพืชหรือในวันย้ายปลูกจะให้ผลดีที่สุด ใช้เพียง 1 ครั้ง สามารถป้องกันกำจัดโรคได้ตลอดฤดูปลูก กรณีไม้ผลควรใช้ทุก 6 เดือน



โรครากเน่า โคนเน่า และเหี่ยว



วิธีการใช้เพื่อป้องกันกำจัดโรคแอนแทรกโนส

สาเหตุจากเชื้อรา *Colletotrichum* spp. เป็นโรคสำคัญในมะม่วงและพริก นอกจากนี้พบในผลไม้หลายชนิด เช่น มะละกอ สตรอเบอรี่ กลั้ว ฯลฯ

รูปแบบเชื้อที่ใช้ เม็ดเชื้อ (granule -G)

ผงเชื้อสำเร็จรูป (wettable powder -WP)

วิธีการและอัตราใช้ ล้างสปอร์จากเม็ดเชื้อโดยใช้เม็ดเชื้อ 250 กรัมใส่น้ำสะอาด 2 ลิตร ขยี้เบา ๆ ให้สปอร์หลุดออกมาให้มากที่สุด ได้เป็นน้ำสปอร์สีเขียวเข้ม **การนำไปใช้** ผสมน้ำสปอร์สีเขียวเข้ม 500 มิลลิลิตร ต่อน้ำสะอาด 20 ลิตร เติมน้ำสบู่และนำไปพ่นต้นพืชให้ทั่ว ถ้าใช้ผงเชื้อสำเร็จรูป ผสมผงเชื้อ 30-50 กรัมต่อน้ำ 20 ลิตร เติมน้ำสบู่ และนำไปพ่นต้นพืช พ่นรวม 5-7 ครั้ง เว้นระยะ 7-14 วัน

สำหรับพริก เริ่มพ่นตั้งแต่ดอกออกและติดผลอ่อน (ผลยาว 1 ซม.)

สำหรับมะม่วง เริ่มพ่นตั้งแต่ติดผลอ่อนขนาดประมาณเหรียญสิบบาท



เชื่อดี-ใช้ถูกวิธี-เห็นผล

ข้อควรระวังในการใช้

1. ห้ามราดสารเคมีกำจัดศัตรูพืชลงไปในดินที่มีการใช้ เชื้อราไตรโคเดอร์มา เพราะสารเคมีเป็นพิษต่อเชื้อรา ทำให้เชื้อราตายได้ ส่วนการพ่นสารเคมีบนต้นพืชนั้นละอองสารที่ตกลงดินไม่มีผลต่อเชื้อ
2. เก็บรักษาเม็ดเชื้อไว้ในที่แห้งและเย็นไม่ถูกแสงแดดหรือใกล้แหล่งความร้อน ถ้าเก็บที่อุณหภูมิห้องจะเก็บได้นาน 4-6 เดือน แต่ถ้าเก็บในตู้เย็นช่องธรรมดาจะเก็บได้นาน 1 ปี (อย่าลืมเขียนคำว่า **"ห้ามรับประทาน"** บนถุงหรือซองบรรจุให้อ่านได้อย่างชัดเจน)
3. ถึงแม้เชื้อจะมีความปลอดภัย แต่ขณะใช้ควรสวมถุงมือเมื่อหยิบจับเม็ดเชื้อ สวมชุดคลุมและผ้าปิดจมูกเพื่อป้องกันฝุ่นละอองสปอร์ของเชื้อที่ปลิวออกมาจากเม็ดเชื้อที่จะมาสัมผัสร่างกาย
4. เชื้อเจริญได้ดีในดินที่มีความชื้น ถ้าดินแห้งเชื้อจะเจริญช้า การให้น้ำแก่พืชตามปกติก็เพียงพอที่จะทำให้ดินมีความชื้นเหมาะสมต่อการเจริญของเชื้อ