



การพัฒนาระเบียงเศรษฐกิจพิเศษ

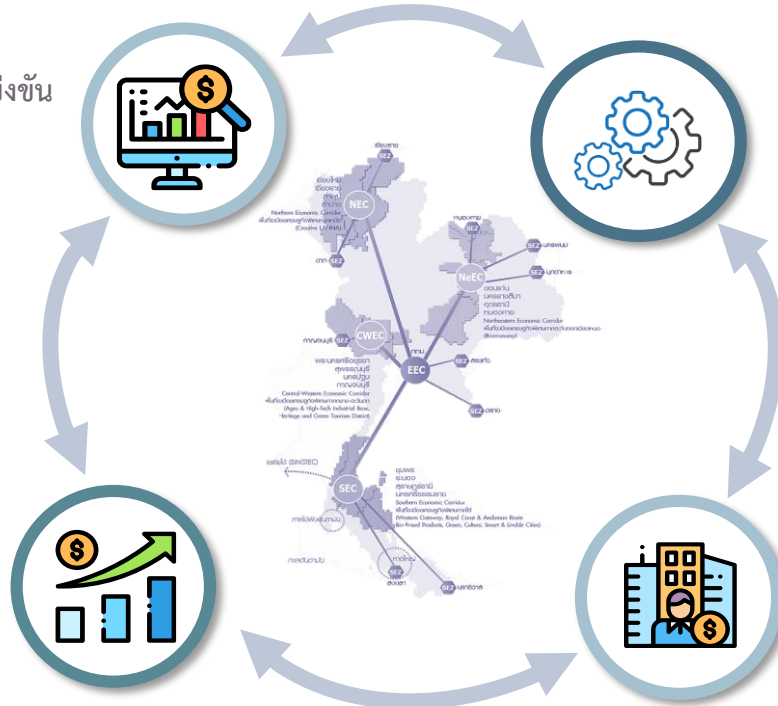
สำนักงานสภาพัฒนาการเศรษฐกิจและสังคมแห่งชาติ

ธันวาคม 2566

ความเชื่อมโยงของเขตเศรษฐกิจพิเศษกับยุทธศาสตร์ชาติและแผนพัฒนาฯ ฉบับที่ 13

ยุทธศาสตร์ชาติ 20 ปี (2561 – 2580)

ยุทธศาสตร์ที่ 2 : การสร้างความสามารถในการแข่งขัน



แผนแม่บทภายใต้ยุทธศาสตร์ชาติ
ประเด็นที่ 9 เขตเศรษฐกิจพิเศษ

แผนย่อย : การพัฒนาระเบียงเศรษฐกิจพิเศษ

แผนพัฒนาฯ ฉบับที่ 13

หมวดหมู่ที่ 8 ไทยมีพื้นที่และเมืองอัจฉริยะ
ที่น่าอยู่ ปลอดภัย เติบโตได้อย่างยั่งยืน

นโยบายรัฐบาล

ส่งเสริมการพัฒนาเศรษฐกิจใหม่
โดยพัฒนาต่อยอดระเบียงเศรษฐกิจพิเศษ 4 ภาค
ให้มีประสิทธิภาพมากขึ้น

เขตเศรษฐกิจพิเศษ

เขตพัฒนาเศรษฐกิจพิเศษชายแดน 10 แห่ง



ขับเคลื่อนดำเนินงานอย่างต่อเนื่องตั้งแต่ปี 2558

- ❖ ตาก
- ❖ เชียงราย
- ❖ กาญจนบุรี
- ❖ หนองคาย
- ❖ นครพนม
- ❖ มุกดาหาร
- ❖ สระแก้ว
- ❖ ตรัง
- ❖ สงขลา
- ❖ นราธิวาส

ระเบียบเศรษฐกิจพิเศษ 4 ภาค

ระเบียบเศรษฐกิจพิเศษภาคเหนือ
Northern Economic Corridor :
NEC – Creative LANNA

ระเบียบเศรษฐกิจพิเศษ
ภาคกลาง - ตะวันตก
Central - Western
Economic Corridor :
CWEC

เริ่มการดำเนินงานตั้งแต่ปี 2564

ระเบียบเศรษฐกิจพิเศษ
ภาคตะวันออกเฉียงเหนือ
Northeastern Economic
Corridor : NeEC – Bioeconomy

ระเบียบเศรษฐกิจพิเศษภาคใต้
Southern Economic Corridor : SEC

หมายเหตุ : เขตเศรษฐกิจพิเศษ คือ พื้นที่ที่คณะรัฐมนตรีกำหนดให้เป็นเขตเศรษฐกิจพิเศษตามข้อเสนอแนะของ กพศ.

กลไกการขับเคลื่อนการพัฒนาเขตเศรษฐกิจพิเศษ : คณะกรรมการนโยบายการพัฒนาเขตเศรษฐกิจพิเศษ (กพศ.)



คณะกรรมการบริหารจัดการและขับเคลื่อนระเบียบเศรษฐกิจพิเศษระดับพื้นที่ (ผู้ว่าราชการจังหวัดเป็นประธาน)

กรอบแนวคิดการพัฒนาระเบียงเศรษฐกิจ

นโยบาย/แผนพัฒนาที่เกี่ยวข้อง

ยุทธศาสตร์ชาติ 20 ปี (พ.ศ. 2561 – 2580)

ยุทธศาสตร์ที่ 2 : การสร้างความสามารถในการแข่งขัน

แผนแม่บท
ประเด็นที่ 9: เขตเศรษฐกิจพิเศษ

แผนพัฒนาฯ ฉบับที่ 13 (พ.ศ. 2566 – 2570)
หมวดหมู่ที่ 8 ไทยมีพื้นที่และเมืองอัจฉริยะที่น่าอยู่
ปลอดภัย เติบโตได้อย่างยั่งยืน

นโยบายรัฐบาล
BCG Model /Thailand 4.0

การพัฒนาระเบียงเศรษฐกิจพิเศษ

วิสัยทัศน์

พื้นที่เศรษฐกิจใหม่ ต้นแบบการพัฒนาเชิงพื้นที่ ภายใต้นโยบาย BCG และ Thailand 4.0 ก้าวสู่การพัฒนาอย่างสมดุล ยั่งยืน

วัตถุประสงค์

1. กระจายความเจริญสู่ภูมิภาค
2. สร้างโอกาสทางเศรษฐกิจและสังคม
3. ยกระดับรายได้และคุณภาพชีวิตของประชาชนในพื้นที่และพื้นที่โดยรอบ
4. เชื่อมโยงกิจกรรมทางเศรษฐกิจภายในพื้นที่และพื้นที่เศรษฐกิจอื่น ๆ ทั้งของไทยและประเทศในภูมิภาค

พื้นที่เป้าหมาย



NEC

เชียงใหม่ เชียงราย
ลำพูน ลำปาง



NeEC

นครราชสีมา ขอนแก่น
อุดรธานี หนองคาย



CWEC

อยุธยา นครปฐม
สุพรรณบุรี กาญจนบุรี



SEC

ชุมพร ระนอง
สุราษฎร์ธานี นครศรีธรรมราช

บทบาทพื้นที่

Creative LANNA

Bio-economy

Agro & High Tech Industry
Green & Hermitage Tourism

Western Gateway
Bio-industry & High Value Argo Ind.
Wellness & Local Tourisms

แนวทาง

ส่งเสริมการให้สิทธิประโยชน์และการอำนวยความสะดวกการลงทุน

การพัฒนา

พัฒนาโครงสร้างพื้นฐานในแต่ละระเบียงฯ และเชื่อมโยงกับพื้นที่เศรษฐกิจหลักอื่น ๆ ทั้งในและต่างประเทศ

พัฒนาและเชื่อมโยงห่วงโซ่การผลิตและบริการ และสร้างมูลค่าเพิ่มตลอดห่วงโซ่โดยใช้เทคโนโลยีและนวัตกรรม

พัฒนาแรงงานและสนับสนุนผู้ประกอบการ รองรับกิจการเป้าหมายในพื้นที่

ปัจจัยขับเคลื่อน

ส่งเสริมการวิจัยและพัฒนา และการถ่ายทอดเทคโนโลยี สร้างเครือข่ายความร่วมมือระหว่างภาคีการพัฒนา

ความสำเร็จ

สิทธิประโยชน์

โครงสร้างพื้นฐาน

สาธารณูปโภค/สาธารณูปการ

โลจิสติกส์

บุคลากร

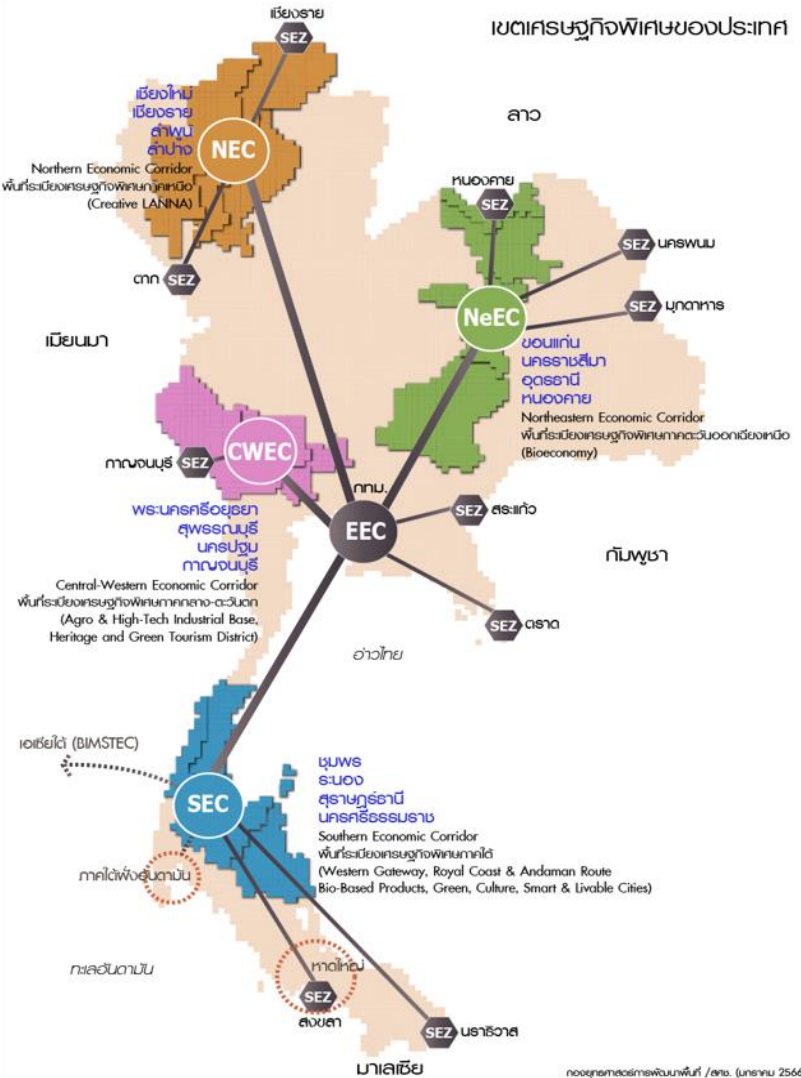
การศึกษา

การวิจัยและพัฒนา

เทคโนโลยี

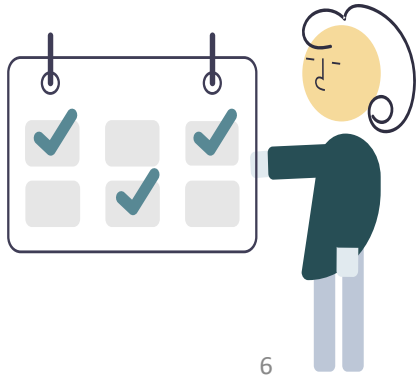
กฎหมาย/กฎระเบียบ

ขอบเขตพื้นที่ระเบียงเศรษฐกิจพิเศษ



กพค. ครั้งที่ 1/2565 เมื่อ 5 พฤษภาคม 2565 เห็นชอบการประกาศพื้นที่
 ระเบียงเศรษฐกิจพิเศษ 4 ภาค โดยมี **ขอบเขตเป็นระดับจังหวัด**
 (ครม. มีมติเห็นชอบเมื่อ 20 กันยายน 2565)

- (1) ระเบียงเศรษฐกิจพิเศษภาคเหนือ :
 เชียงราย เชียงใหม่ ลำพูน และลำปาง
- (2) ระเบียงเศรษฐกิจพิเศษภาคตะวันออกเฉียงเหนือ :
 ขอนแก่น นครราชสีมา อุดรธานี และหนองคาย
- (3) พื้นที่ระเบียงเศรษฐกิจพิเศษภาคกลาง - ตะวันตก :
 อยุธยา นครปฐม สุพรรณบุรี และกาญจนบุรี
- (4) พื้นที่ระเบียงเศรษฐกิจพิเศษภาคใต้ :
 ชุมพร ระนอง สุราษฎร์ธานี และนครศรีธรรมราช



การพัฒนาระเบียงเศรษฐกิจพิเศษ 4 แห่ง

ระเบียบเศรษฐกิจพิเศษภาคเหนือ (NEC – Creative LANNA)



เชียงใหม่ เชียงราย ลำพูน และลำปาง : พัฒนาเป็นฐานเศรษฐกิจสร้างสรรค์หลักของประเทศอย่างยั่งยืน โดย

- พัฒนา Creative Ecosystem ให้เอื้อต่อการเป็นเมืองสร้างสรรค์
- พัฒนาสินค้าและบริการสร้างสรรค์
- สร้างแบรนด์และส่งเสริมการตลาดและการประชาสัมพันธ์
- พัฒนาด้านการศึกษาและวิจัย และบุคลากรด้านสร้างสรรค์

ระเบียบเศรษฐกิจพิเศษภาคตะวันออกเฉียงเหนือ (NeEC - Bioeconomy)

นครราชสีมา ขอนแก่น อุดรธานี และหนองคาย : พัฒนาเป็นฐานอุตสาหกรรมชีวภาพแห่งใหม่ของประเทศด้วยเทคโนโลยีสมัยใหม่ตลอดห่วงโซ่การผลิต โดย

- พัฒนาผลิตภัณฑ์ชีวภาพให้หลากหลาย เป็นมิตรกับสิ่งแวดล้อมและปลอดภัย
- ส่งเสริมการลงทุนด้านเกษตร/อุตสาหกรรมชีวภาพและอุตสาหกรรมเกี่ยวเนื่องที่ใช้เทคโนโลยีสมัยใหม่
- พัฒนาด้านการตลาดและประชาสัมพันธ์
- พัฒนาบุคลากรด้านเกษตรและอุตสาหกรรมชีวภาพ

ระเบียบเศรษฐกิจพิเศษภาคกลาง-ตะวันตก (CWEC)

อยุธยา นครปฐม สุพรรณบุรีและกาญจนบุรี : พัฒนาเป็นฐานเศรษฐกิจชั้นนำด้านอุตสาหกรรมเกษตรการท่องเที่ยวและอุตสาหกรรมไฮเทคมูลค่าสูง เชื่อมโยงกับ กทม. และพื้นที่โดยรอบ และ EEC โดย

- เพิ่มความสามารถในการแข่งขันของฐานอุตสาหกรรมเดิม
- ส่งเสริมการพัฒนาอุตสาหกรรมแห่งอนาคต
- ส่งเสริมการพัฒนาเขตการท่องเที่ยวเชิงมรดกโลก ประวัติศาสตร์และการอนุรักษ์



ระเบียบเศรษฐกิจพิเศษภาคใต้ (SEC)

ชุมพร ระนอง สุราษฎร์ธานี และนครศรีธรรมราช : พัฒนาเป็นศูนย์กลางของภาคใต้ในการเชื่อมโยงการค้าและโลจิสติกส์กับพื้นที่เศรษฐกิจหลักของประเทศ และภูมิภาคฝั่งทะเลอันดามัน เป็นฐานการพัฒนาอุตสาหกรรมชีวภาพและการแปรรูปเกษตรมูลค่าสูง (ปาล์มน้ำมัน ยางพารา ผลิตภัณฑ์ประมง และอื่น ๆ) และเพื่อยกระดับคุณภาพและมาตรฐานการท่องเที่ยวสู่นานาชาติ โดย

- พัฒนาการท่องเที่ยวเชื่อมโยงอ่าวไทยและอันดามันและการท่องเที่ยวแบบผสมผสานเชิงสุขภาพและวิถีชุมชน
- พัฒนารฐานอุตสาหกรรมชีวภาพและการแปรรูปเกษตรมูลค่าสูง
- ส่งเสริมการอนุรักษ์ทรัพยากรธรรมชาติและวัฒนธรรม และการพัฒนาเมืองน่าอยู่
- พัฒนาเพื่อส่งเสริมบทบาทเป็นประตูการค้าและโลจิสติกส์



การขับเคลื่อนการพัฒนาระเบียงเศรษฐกิจพิเศษ

การให้สิทธิประโยชน์และการอำนวยความสะดวกการลงทุน

(หน่วยงานรับผิดชอบหลัก : คณะอนุกรรมการด้านสิทธิประโยชน์ กำหนดพื้นที่ และศูนย์บริการเบ็ดเสร็จ)

- ให้สิทธิประโยชน์เป็นการเฉพาะและในระดับสูง
- กำหนดมาตรการส่งเสริม Ecosystem
- มีกิจการเป้าหมายตามจุดเน้นการพัฒนาแต่ละระยะ + ส่งเสริม BCG
- อำนวยความสะดวกการลงทุน เช่น การพัฒนาศูนย์ OSS

การพัฒนาห่วงโซ่การผลิตและบริการ

(หน่วยงานรับผิดชอบหลัก : อก.)

- พัฒนาและเชื่อมโยงห่วงโซ่การผลิตและบริการ
- บริหารจัดการห่วงโซ่อุปทานเชิงกลยุทธ์ + สร้างมูลค่าเพิ่มตลอดห่วงโซ่

การวิจัยและพัฒนา และการถ่ายทอดเทคโนโลยี

(หน่วยงานรับผิดชอบหลัก : อว.)

- ยกระดับการวิจัยและพัฒนาเพื่อสร้างมูลค่าเพิ่ม
- ส่งเสริมการถ่ายทอดเทคโนโลยีและนวัตกรรม
- แลกเปลี่ยนองค์ความรู้ระหว่างรัฐ-เอกชน-สถาบันการศึกษา-ชุมชน

กพศ. เห็นชอบการขับเคลื่อน

การพัฒนาระเบียงเศรษฐกิจพิเศษ ในส่วนองค์ประกอบ
การพัฒนาระเบียงเศรษฐกิจพิเศษ 5 ด้าน

การพัฒนาโครงสร้างพื้นฐาน

(หน่วยงานรับผิดชอบหลัก : คณะอนุกรรมการด้าน
โครงสร้างพื้นฐาน)

- จัดทำแผนและพัฒนาโครงสร้างพื้นฐาน ทั้งในด้านคมนาคมขนส่ง สาธารณูปโภค/สาธารณูปการ นิคมอุตสาหกรรม/พื้นที่รองรับอุตสาหกรรม และเพื่อสนับสนุนจุดเน้นการพัฒนาของระยะต่างๆ รวมทั้งเชื่อมโยงพื้นที่เศรษฐกิจหลักอื่น ๆ

การพัฒนาแรงงาน

และสนับสนุนผู้ประกอบการ

(หน่วยงานรับผิดชอบหลัก : รง. + พณ.)

- ส่งเสริมการพัฒนาแรงงานเพื่อรองรับกิจการเป้าหมายในพื้นที่
- พัฒนาความสามารถของผู้ประกอบการในการดำเนินธุรกิจ
- บ่มเพาะผู้ประกอบการท้องถิ่น
- พัฒนาผู้ให้บริการ (Service Provider)

อื่น ๆ

- การสนับสนุนเงินทุนในการวิจัยและพัฒนา การสนับสนุนเงินทุนให้ผู้ประกอบการรุ่นใหม่ และโครงการสินเชื่อเพื่อ SMEs
- การปรับปรุงกฎระเบียบที่เอื้อต่อการประกอบธุรกิจ การเร่งรัดการปฏิรูปภาครัฐให้เป็น Digital Government และบริการ e-Service การพัฒนากฎระเบียบด้านมาตรฐานที่เกี่ยวข้อง

คลัสเตอร์อุตสาหกรรมเป้าหมายและสิทธิประโยชน์

NEC

เชียงราย เชียงใหม่ ลำพูน และลำปาง

อุตสาหกรรมสร้างสรรค์ เช่น กิจการบริการออกแบบและพัฒนาผลิตภัณฑ์
เชิงสร้างสรรค์ เขตอุตสาหกรรมภาพยนตร์ (Movie Town)

อุตสาหกรรมดิจิทัล เช่น กิจการพัฒนาซอฟต์แวร์แพลตฟอร์มเพื่อให้บริการ
ดิจิทัล หรือดิจิทัลคอนเทนต์ Data Center และ Cloud Service

อุตสาหกรรมท่องเที่ยว และท่องเที่ยวเชิงสุขภาพ (Wellness Tourism) เช่น
สวนสนุก ศูนย์แสดงศิลปะวัฒนธรรม พิพิธภัณฑ์ และศูนย์การแพทย์แผนไทย

อุตสาหกรรมเกษตรและอาหาร เช่น กิจการผลิตอาหารอินทรีย์ สารสกัดจาก
วัตถุดิบทางธรรมชาติที่ใช้เทคโนโลยีการสกัดขั้นสูง รวมถึงนิคมอุตสาหกรรมเกษตร
และอาหาร

CWEC

อยุธยา นครปฐม สุพรรณบุรี และกาญจนบุรี

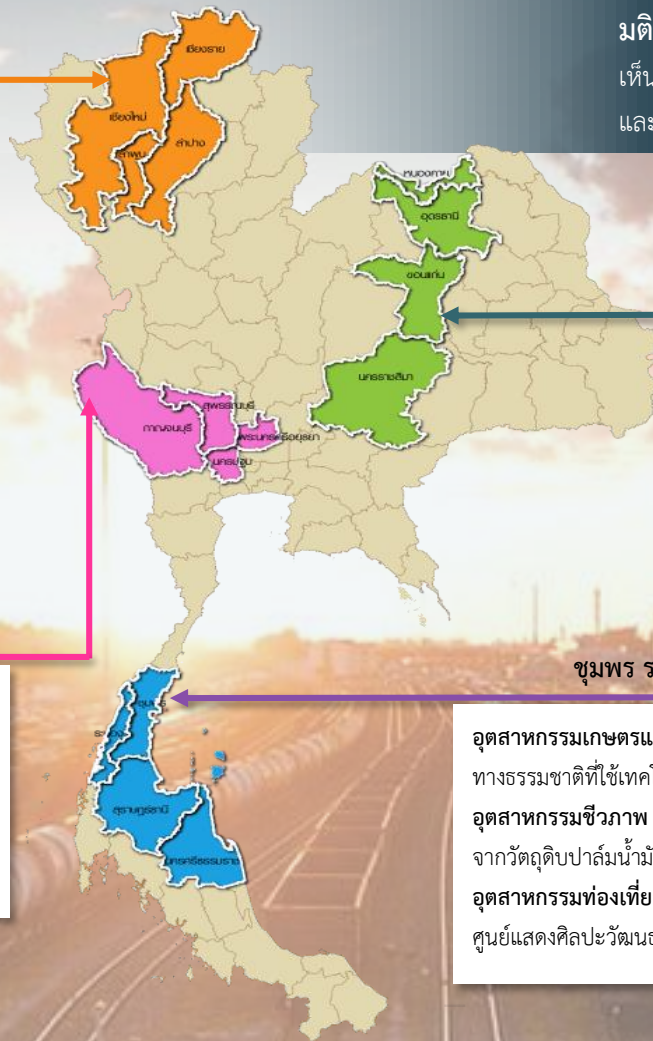
อุตสาหกรรมเกษตรและอาหาร เช่น กิจการผลิตอาหารอินทรีย์ Plant Factory
สารสกัดจากวัตถุดิบทางธรรมชาติที่ใช้เทคโนโลยีการสกัดขั้นสูง
รวมถึงนิคมอุตสาหกรรมเกษตรและอาหารเกษตรปลอดภัย

อุตสาหกรรมเครื่องใช้ไฟฟ้าและอิเล็กทรอนิกส์

เช่น การผลิตเครื่องใช้ไฟฟ้าอัจฉริยะ ผลิตภัณฑ์อิเล็กทรอนิกส์อัจฉริยะ
และการออกแบบทางอิเล็กทรอนิกส์

มติ กพศ. ครั้งที่ 2/2565 เมื่อวันที่ 21 ต.ค. 65

เห็นชอบการกำหนดคลัสเตอร์อุตสาหกรรมเป้าหมายในระเบียบฯ 4 ภาค
และมอบหมาย BOI กำหนดมาตรการสิทธิประโยชน์ตามขั้นตอนต่อไป



นครราชสีมา ขอนแก่น อุดรธานี และหนองคาย

NeEC

อุตสาหกรรมชีวภาพ เช่น การผลิตพลาสติกชีวภาพ ผลิตภัณฑ์หรือบรรจุภัณฑ์
จากผลผลิตทางการเกษตร (เช่น ฟางข้าว ชานอ้อย) และผลิตภัณฑ์เคมีชีวภาพ
อุตสาหกรรมเกษตรและอาหาร เช่น กิจการผลิตอาหารอินทรีย์ (เช่น โปรตีน
ทางเลือก อาหารทางการแพทย์) สารสกัดจากวัตถุดิบทางธรรมชาติที่ใช้
เทคโนโลยีการสกัดขั้นสูง รวมถึงนิคมอุตสาหกรรมเกษตรและอาหาร

ชุมพร ระนอง สุราษฎร์ธานี และนครศรีธรรมราช

SEC

อุตสาหกรรมเกษตรและอาหาร เช่น กิจการผลิตอาหารอินทรีย์ สารสกัดจากวัตถุดิบ
ทางธรรมชาติที่ใช้เทคโนโลยีการสกัดขั้นสูง รวมถึงนิคมอุตสาหกรรมเกษตรและอาหาร
อุตสาหกรรมชีวภาพ เช่น ผลิตภัณฑ์เคมีชีวภาพ (ผลิตภัณฑ์โอเลโอเคมีคัล)
จากวัตถุดิบปาล์มน้ำมัน สารสกัดจากยางพารา
อุตสาหกรรมท่องเที่ยว และท่องเที่ยวเชิงสุขภาพ (Wellness Tourism) เช่น
ศูนย์แสดงศิลปะวัฒนธรรม พิพิธภัณฑ์ และศูนย์การแพทย์แผนไทย

สิทธิประโยชน์ส่งเสริมการลงทุน



พื้นที่ระเบียงเศรษฐกิจพิเศษ 4 ภาค

“ ส่งเสริมคลัสเตอร์อุตสาหกรรมเป้าหมาย เพื่อกระจายความเจริญทางเศรษฐกิจและสังคม ทั้งในระดับภาค และระดับพื้นที่อย่างทั่วถึง ”



กลุ่ม A1+
สิทธิประโยชน์ทางภาษีเงินได้
10 - 13 ปี
(ไม่จำกัดวงเงิน)
กลุ่มอุตสาหกรรมต้นน้ำที่ใช้เทคโนโลยีและนวัตกรรมขั้นสูงและกิจการพัฒนาเทคโนโลยีเป้าหมาย (Biotech, Nanotech, Advanced Mat. Tech) โดยมีการถ่ายทอดเทคโนโลยี

กลุ่ม A1-A4
สิทธิประโยชน์ทางภาษีเงินได้
3 - 8 ปี

- A1** อุตสาหกรรมฐานความรู้ เน้นการออกแบบ ทำ R&D เพื่อเพิ่มขีดความสามารถในการแข่งขันของประเทศ
- A2** กิจการโครงสร้างพื้นฐานเพื่อพัฒนาประเทศ และกิจการที่ใช้เทคโนโลยีขั้นสูงเพื่อสร้างมูลค่าเพิ่ม แต่มีการลงทุนในประเทศน้อยหรือยังไม่มีการลงทุน
- A3** กิจการที่ใช้เทคโนโลยีขั้นสูงซึ่งมีความสำคัญต่อการพัฒนาประเทศ โดยฐานการผลิตอยู่ข้างเล็กน้อย
- A4** กิจการที่มีระดับเทคโนโลยีไม่ต่ำกว่ากลุ่ม A1-A3 แต่ช่วยสร้างมูลค่าเพิ่มแก่วัตถุดิบในประเทศ และเสริมความแข็งแกร่งให้แก่วงศ์อุตสาหกรรม

คลัสเตอร์อุตสาหกรรมเป้าหมายในระยะแรก

ระเบียงเศรษฐกิจ	จังหวัด	อุตสาหกรรมเป้าหมาย
NEC ภาคเหนือ	เชียงใหม่ เชียงราย ลำพูน ลำปาง	<ul style="list-style-type: none"> อุตสาหกรรมเกษตรและอาหาร อุตสาหกรรมดิจิทัล อุตสาหกรรมสร้างสรรค์ อุตสาหกรรมท่องเที่ยวและท่องเที่ยวเชิงสุขภาพ
NeEC ภาคตะวันออกเฉียงเหนือ	นครราชสีมา ขอนแก่น อุดรธานี หนองคาย	<ul style="list-style-type: none"> อุตสาหกรรมเกษตรและอาหาร อุตสาหกรรมชีวภาพ
CWEC ภาคกลาง - ตะวันตก	อยุธยา นครปฐม สุพรรณบุรี กาญจนบุรี	<ul style="list-style-type: none"> อุตสาหกรรมเกษตรและอาหาร อุตสาหกรรมเครื่องใช้ไฟฟ้าและอิเล็กทรอนิกส์
SEC ภาคใต้	ชุมพร ระนอง สุราษฎร์ธานี นครศรีธรรมราช	<ul style="list-style-type: none"> อุตสาหกรรมเกษตรและอาหาร อุตสาหกรรมชีวภาพ อุตสาหกรรมท่องเที่ยวและท่องเที่ยวเชิงสุขภาพ

สิทธิประโยชน์เพิ่มเติม

หากมีการพัฒนาบุคลากรหรือวิจัยและพัฒนาได้ตามเงื่อนไขที่กำหนด ดังนี้

- เกณฑ์การพัฒนาทรัพยากรมนุษย์**
ต้องมีความร่วมมือกับสถาบันการศึกษา ได้แก่ WIL สหกิจศึกษาและวิทยาลัย หรือความร่วมมือเพื่อพัฒนาบุคลากรไทยในด้าน S&T อื่น ๆ ตามที่ได้รับความคิดเห็น โดยมีจำนวนนักเรียน/นักศึกษาที่จะรับเข้าฝึกอาชีพ $\geq 10\%$ ของจำนวนพนักงานในโครงการ หรือ ≥ 40 คนแล้วแต่จำนวนขั้นต่ำ
- เกณฑ์การวิจัยและพัฒนา**
มีเงินลงทุนหรือค่าใช้จ่ายการวิจัยและพัฒนาเทคโนโลยีและนวัตกรรม $\geq 1\%$ หรือ ≥ 200 ล้านบาท ของยอดรวมใน 3 ปีแรก

กลุ่ม A1+
สิทธิประโยชน์ทางภาษีเงินได้ 10-13 ปี (ไม่จำกัดวงเงิน)
ได้รับยกเว้นภาษีเงินได้นิติบุคคล **เพิ่มเติม 2 ปี**

กลุ่ม A1 - A4
สิทธิประโยชน์ทางภาษีเงินได้ 3 - 8 ปี
ได้รับลดหย่อนภาษีเงินได้นิติบุคคล **50%** **เพิ่มอีก 3 ปี**

มาตรการสำคัญที่จะส่งเสริมสภาพแวดล้อม (Ecosystem)

มติ กพศ. ครั้งที่ 2/2565 เมื่อวันที่ 21 ต.ค. 2565 เห็นชอบมาตรการ/ปัจจัยสนับสนุนที่จะให้แก่ผู้ประกอบการในพื้นที่ระเบียงเศรษฐกิจพิเศษ ทั้งมาตรการสำคัญที่จะส่งเสริมสภาพแวดล้อม (Ecosystem) และมาตรการสนับสนุนเพิ่มเติมรายคลัสเตอร์



สิทธิประโยชน์ (ภาษีและมีใช้ภาษี)

เช่น มาตรการส่งเสริมการลงทุนของ BOI และ มาตรการภาษีสำหรับ SMEs การยกเว้นภาษีเงินได้ บุคคลธรรมดาสำหรับผู้เชี่ยวชาญจากต่างประเทศ ของกระทรวงการคลัง

การวิจัยและพัฒนาเทคโนโลยีและนวัตกรรม

เช่น การสนับสนุนศูนย์กลางวิจัยและนวัตกรรม การส่งเสริมการนำงานวิจัยสู่การผลิตเชิงพาณิชย์ และการสร้างโอกาสให้ SMEs

การพัฒนากำลังคน ผู้เชี่ยวชาญ และผู้ประกอบการ

เช่น การพัฒนาทักษะแรงงานให้สอดคล้องกับภาค การผลิตและบริการเป้าหมาย การพัฒนาขีดความสามารถของผู้ประกอบการ การสนับสนุนผู้เชี่ยวชาญทั้งในและต่างประเทศให้เข้ามาทำงาน



การแก้ไขกฎระเบียบเพื่อส่งเสริมการประกอบกิจการ

เช่น การปรับปรุงกฎระเบียบที่เอื้อต่อการประกอบธุรกิจ การเร่งรัดการปฏิรูปภาครัฐให้เป็น Digital Government และบริการ e-Service การพัฒนากฎระเบียบด้านมาตรฐานที่เกี่ยวข้อง

การสนับสนุนเงินทุน

เช่น การสนับสนุนเงินทุนในการวิจัยและพัฒนา การสนับสนุนเงินทุนให้ผู้ประกอบการรุ่นใหม่ และโครงการสินเชื่อเพื่อ SMEs

การพัฒนาโครงสร้างพื้นฐานสำคัญและสิ่งอำนวยความสะดวก

เช่น การพัฒนาโครงสร้างพื้นฐานด้านการขนส่ง ดิจิทัล การพัฒนานิคมหรือเขตอุตสาหกรรม

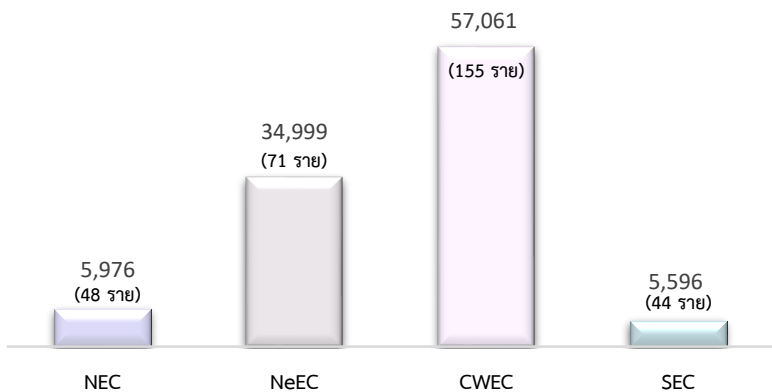
★ ประกาศ BOI มีผลตั้งแต่ 3 ม.ค. 66 และมาตรการของกระทรวงการคลัง ที่มีอยู่ในปัจจุบัน (โดยจะพิจารณาเพิ่มเติมในระยะต่อไป)

ภาพรวมการลงทุนในพื้นที่ระเบียงเศรษฐกิจพิเศษ (ม.ค. – พ.ย. 2566)

มูลค่าการลงทุนรวมประมาณ 144,817 ล้านบาท

การขอรับการส่งเสริมการลงทุนจากสำนักงานคณะกรรมการส่งเสริมการลงทุน
ในพื้นที่ระเบียงเศรษฐกิจพิเศษ 4 ภาค ในช่วงเดือน ม.ค. – พ.ย. 2566

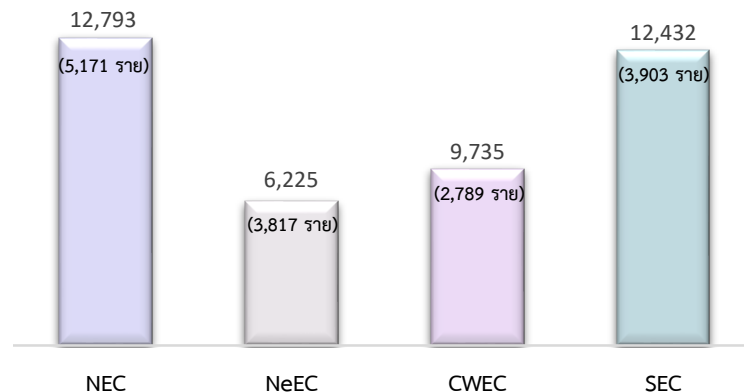
รวม 235 ราย มูลค่าการขอรับการส่งเสริมการลงทุน 103,632 ล้านบาท



ที่มา : BOI ประมวลผลโดย สศช.

การจัดทะเบียนจัดตั้งธุรกิจในพื้นที่ระเบียงเศรษฐกิจพิเศษ 4 ภาค
ในช่วงเดือน ม.ค. – พ.ย. 2566

รวม 15,678 ราย มูลค่าทุนจดทะเบียน 41,184 ล้านบาท



ที่มา : กรมพัฒนาธุรกิจการค้า ประมวลผลโดย สศช.

ประเภทการขอรับการส่งเสริมการลงทุน เช่น

NEC : เชื้อเพลิงชีวมวลอัด / กิจการผลิตพลังงานไฟฟ้า หรือพลังงานไฟฟ้าและไอน้ำจากพลังงานหมุนเวียน เช่น แสงอาทิตย์ ลม ชีวมวล ก๊าซชีวภาพ เป็นต้น (ยกเว้นขยะ)/กิจการผลิตพลังงานไฟฟ้า หรือพลังงานไฟฟ้าและไอน้ำจากขยะ หรือเชื้อเพลิงจากขยะ (Refuse Derived Fuel)

NeEC : กิจการผลิต Electronic Passive Component ชนิด Surface Mount Device ที่เป็นการลงทุนขนาดใหญ่ กิจการผลิตพลังงานไฟฟ้า หรือพลังงานไฟฟ้าและไอน้ำจากพลังงานหมุนเวียน เช่น แสงอาทิตย์ ลม ชีวมวล ก๊าซชีวภาพ (ยกเว้นขยะ) / กิจการผลิตแป้งดิบ (Native Starch or Native Flour)

CWEC : กิจการผลิต Printed Circuit Board ชนิด High Density Interconnect, Multilayer Printed Circuit Board หรือชิ้นส่วน ที่เป็นการลงทุนขนาดใหญ่ / กิจการผลิตเครื่องจักร อุปกรณ์ หรือชิ้นส่วน และ/หรือการซ่อมแซมแม่พิมพ์ / กิจการผลิตน้ำมันหรือไขมันจากพืชหรือสัตว์

SEC : กิจการผลิตพลังงานไฟฟ้า หรือพลังงานไฟฟ้าและไอน้ำจากขยะ หรือเชื้อเพลิงจากขยะ (Refuse Derived Fuel)/ กิจการผลิตปูนซีเมนต์/ กิจการผลิตน้ำมันหรือไขมันจากพืชหรือสัตว์ / กิจการแปรรูปยางชั้นต้น

การดำเนินงานในระยะต่อไป



- **เร่งรัดให้เกิดการลงทุนในพื้นที่ระเบียงเศรษฐกิจพิเศษทั้ง 4 ภาคเพิ่มขึ้น**

- โดยเร่งประชาสัมพันธ์เพื่อสร้างการรับรู้ให้กับนักลงทุนทั้งในและต่างประเทศ และภาคส่วนที่เกี่ยวข้อง เพื่อดึงดูดการลงทุนในระเบียงฯ ตามมาตรการส่งเสริมการลงทุนที่ประกาศไปแล้ว **เพิ่มประสิทธิภาพการอำนวยความสะดวกการลงทุน** และกำหนดมาตรการสนับสนุนเพิ่มเติม



- **เร่งพัฒนาโครงสร้างพื้นฐานให้เชื่อมโยงอย่างเป็นระบบ**

- โดยเน้นเชื่อมโยงภายในพื้นที่ระเบียงฯ และเชื่อมโยงกับพื้นที่ต่อเนื่อง และพัฒนาโครงสร้างพื้นฐานที่สนับสนุนจุดเน้นของแต่ละระเบียงฯ ได้แก่ พัฒนาโครงข่ายการสื่อสารและโทรคมนาคมในระเบียงฯ ภาคเหนือ โครงสร้างพื้นฐานด้านการขนส่งและโลจิสติกส์ในระเบียงฯ ภาคใต้ โครงสร้างพื้นฐานด้านการขนส่ง/โลจิสติกส์และด้านการวิจัยพัฒนาในระเบียงฯ ภาคตะวันออกเฉียงเหนือ และระเบียงฯ ภาคกลาง-ตะวันออก



- **พัฒนาห่วงโซ่การผลิตและบริการ**

- โดยศึกษาประเภทสินค้าและบริการที่มีศักยภาพจากคลัสเตอร์อุตสาหกรรมเป้าหมายเพื่อพัฒนาเชื่อมโยงต้นน้ำ-กลางน้ำ-ปลายน้ำในระเบียงฯ และพื้นที่ต่อเนื่อง รวมทั้งสร้างโอกาสให้ผู้ประกอบการและชุมชนมีส่วนร่วมในห่วงโซ่อุปทานและได้รับประโยชน์จากการพัฒนา



- **พัฒนาเพื่อเตรียมความพร้อมแรงงานและศักยภาพผู้ประกอบการ**

- โดยร่วมพัฒนาความรู้และทักษะแรงงานตามความต้องการของกิจการที่มุ่งเน้นในระเบียงฯ สนับสนุนสถานศึกษาในพื้นที่ดำเนินงานร่วมกับผู้ประกอบการ ปรับหลักสูตรที่สนับสนุนการพัฒนาคลัสเตอร์อุตสาหกรรมเป้าหมาย **เพิ่มศักยภาพของผู้ประกอบการให้สามารถแข่งขันได้กับต่างประเทศ** ตลอดจนบ่มเพาะและเพิ่มขีดความสามารถของผู้ประกอบการท้องถิ่น



- **สนับสนุนการวิจัยและพัฒนาและการถ่ายทอดเทคโนโลยี**

- โดยต่อยอดงานวิจัยให้ประโยชน์ได้ในเชิงพาณิชย์ เพิ่มศักยภาพสถาบันการศึกษา ศูนย์วิจัย และอุทยานวิทยาศาสตร์ในพื้นที่ให้มีบทบาทนำและเชื่อมโยงภาคีการพัฒนาในการวิจัยและพัฒนา สนับสนุนการถ่ายทอดเทคโนโลยี/นวัตกรรมแก่ผู้ประกอบการ รวมถึงเกษตรกร