



คู่มือ

แนวทางการจัดทำข้อเสนอโครงการเพื่อขอรับการสนับสนุนงบประมาณ
ภายใต้กิจกรรมส่งเสริมการนำวิทยาศาสตร์ เทคโนโลยีและนวัตกรรม
เพื่อเพิ่มศักยภาพการผลิตและเศรษฐกิจชุมชน
ประจำปีงบประมาณ พ.ศ. ๒๕๖๘



จัดทำโดย

กลุ่มส่งเสริมธุรกิจเทคโนโลยีและนวัตกรรม (ธท.)

กองส่งเสริมและประสานเพื่อประโยชน์ทางวิทยาศาสตร์ วิจัยและนวัตกรรม (กปว.)

สำนักงานปลัดกระทรวงการอุดมศึกษา วิทยาศาสตร์ วิจัยและนวัตกรรม (สป.อว.)

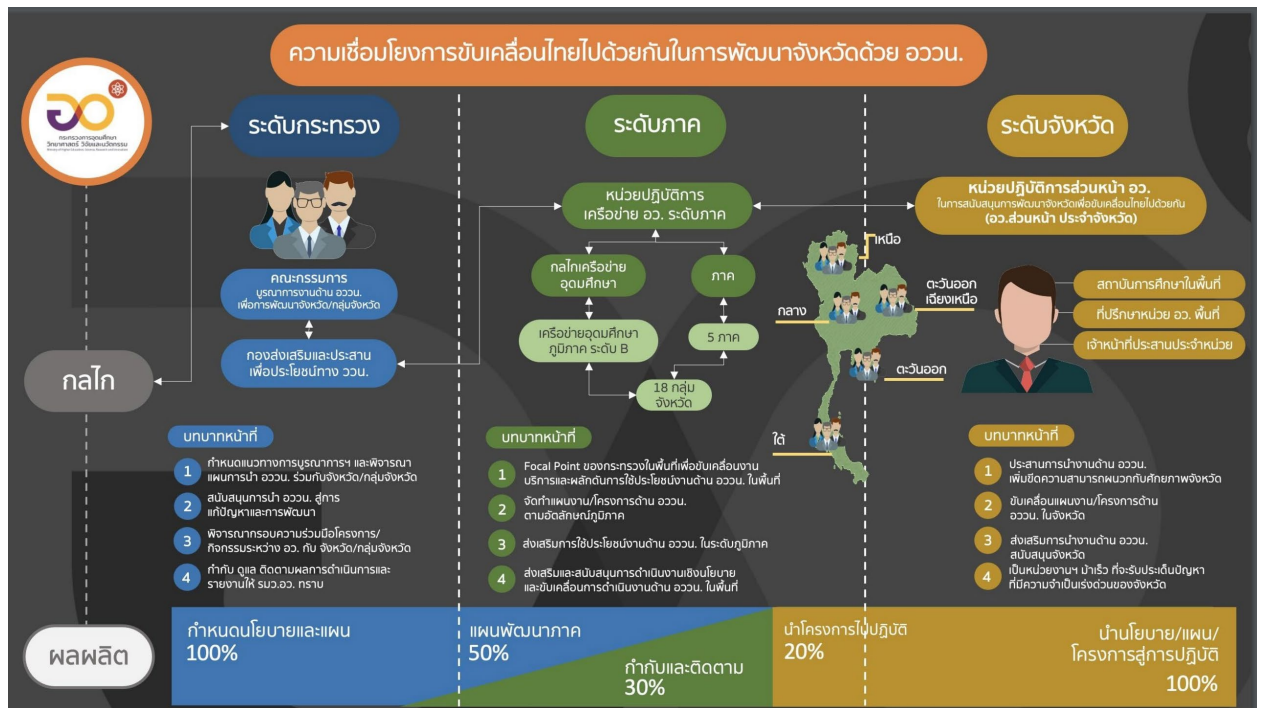
๑. หลักการและเหตุผล

กระทรวงการอุดมศึกษา วิทยาศาสตร์ วิจัยและนวัตกรรม มีภารกิจเพื่อการพัฒนาประเทศไทยไปสู่ประเทศไทย ๔.๐ ตามนโยบายรัฐบาล โดยมีภารกิจหลัก ๓ ด้าน ได้แก่ (๑) การพัฒนาคนสู่คนในศตวรรษที่ ๒๑ (Smart Citizen) (๒) การปรับโครงสร้างเศรษฐกิจจากการใช้ฐานความรู้ด้านวิทยาศาสตร์ เทคโนโลยีและนวัตกรรมไปสู่เศรษฐกิจสร้างคุณค่า (Value base Economy) (๓) การเป็นประเทศฐานนวัตกรรม (Innovation Nation) โดยความร่วมมือของทุกภาคส่วน

ยุทธศาสตร์ด้านอุดมศึกษา วิทยาศาสตร์ วิจัยและนวัตกรรม (อววน.) มุ่งเน้นการขับเคลื่อน เศรษฐกิจ ภายใต้ BCG โมเดล ได้แก่ Bio Economy , Circular Economy , Green Economy ซึ่งประกอบด้วย ๔ ยุทธศาสตร์ ๑๖ โปรแกรม ได้แก่ (๑) การพัฒนากำลังคนและสถาบันความรู้ (๒) การวิจัยและสร้างนวัตกรรม เพื่อตอบโจทย์ท้าทายของสังคม (๓) การวิจัยและสร้างนวัตกรรมเพื่อเพิ่มขีดความสามารถในการแข่งขัน และ (๔) การวิจัยและสร้างนวัตกรรมเพื่อการพัฒนาเชิงพื้นที่และลดความเหลื่อมล้ำ

แผนด้านวิทยาศาสตร์ วิจัยและนวัตกรรมของประเทศ พ.ศ.๒๕๖๖-๒๕๗๐(แผน ววน.) ที่จัดทำโดย สำนักงานคณะกรรมการส่งเสริมวิทยาศาสตร์ วิจัยและนวัตกรรม (สกสว.) ประกอบด้วย ยุทธศาสตร์ ๑๔ แผนงาน สำคัญ ๒๕ แผนงาน ๕๔ แผนงานย่อย โดย **ยุทธศาสตร์ที่ ๑** การพัฒนาเศรษฐกิจไทยด้วยเศรษฐกิจสร้างคุณค่า และเศรษฐกิจสร้างสรรค์ ให้มีความสามารถในการแข่งขันและพึ่งพาตนเองได้อย่างยั่งยืน พร้อมสู่ออนาคตโดยใช้ ววน. **ยุทธศาสตร์ที่ ๒** การยกระดับสังคมและสิ่งแวดล้อมให้มีการพัฒนาอย่างยั่งยืน สามารถแก้ปัญหาท้าทายและปรับตัวได้ทันต่อพลวัตการเปลี่ยนแปลงของโลกโดยใช้ ววน. **ยุทธศาสตร์ที่ ๓** การพัฒนาวิทยาศาสตร์ เทคโนโลยี การวิจัยและนวัตกรรมระดับขั้นแนวหน้าที่ก้าวหน้าล้ำยุค เพื่อสร้างโอกาสใหม่และความพร้อมของประเทศในอนาคต และ**ยุทธศาสตร์ที่ ๔** การพัฒนากำลังคนและสถาบันด้านวิทยาศาสตร์ วิจัยและนวัตกรรม ให้เป็นฐานการขับเคลื่อนการพัฒนาเศรษฐกิจและสังคมของประเทศแบบก้าวกระโดดและอย่างยั่งยืนโดยใช้ ววน.

“อว.ส่วนหน้า” หรือ หน่วยปฏิบัติการส่วนหน้าของ อว. เป็นนโยบายสำคัญของรัฐมนตรีว่าการกระทรวง การอุดมศึกษา วิทยาศาสตร์ วิจัยและนวัตกรรม ภายใต้โครงการขับเคลื่อนไทยไปด้วยกันของรัฐบาลมีภารกิจ สำคัญในการจัดทำแผนงาน/โครงการด้าน อววน. เพื่อขับเคลื่อนยุทธศาสตร์จังหวัด/กลุ่มจังหวัด/ภูมิภาค ส่งเสริม สนับสนุนจังหวัดในการนำ อววน. ไปพัฒนาจังหวัด ปัจจุบันได้มีคำสั่งแต่งตั้ง อว.ส่วนหน้าที่ตั้ง ๗๖ จังหวัด โดยมี กลไกการปฏิบัติดังภาพ



สำนักงานปลัดกระทรวงการอุดมศึกษา วิทยาศาสตร์ วิจัยและนวัตกรรม (สป.อว.) ได้ลงนามบันทึกข้อตกลงความร่วมมือ “การขับเคลื่อนและส่งเสริมการใช้ประโยชน์วิทยาศาสตร์ วิจัย และนวัตกรรมเพื่อการพัฒนาจังหวัด” กับมหาวิทยาลัยเครือข่ายทั่วประเทศ เพื่อร่วมกันจัดทำแผนงาน/โครงการเพื่อการใช้ประโยชน์ด้านวิทยาศาสตร์ วิจัยและนวัตกรรม (ววน.) ที่สอดคล้องกับความต้องการและยุทธศาสตร์การพัฒนาพื้นที่ เกิดการขับเคลื่อนกิจกรรมและแผนงาน/โครงการสู่ผลการดำเนินงานอย่างเป็นรูปธรรมและต่อเนื่อง โดยมีหน่วยงานร่วมลงนามประกอบด้วย มหาวิทยาลัย ๗๑ แห่งและวิทยาลัยชุมชน ๑๐ แห่ง รวมทั้งสิ้น ๘๑ แห่ง มีระยะเวลาความร่วมมือ ๕ ปี (๒๕๖๖ – ๒๕๗๐) โดยสำนักงานปลัดฯ และสถาบันอุดมศึกษา จะได้ร่วมกันกำหนดกรอบและแนวทางความร่วมมือ ในการจัดทำแผนงาน/โครงการเพื่อการใช้ประโยชน์ด้านวิทยาศาสตร์ วิจัยและนวัตกรรม ที่สอดคล้องกับความต้องการของพื้นที่และยุทธศาสตร์การพัฒนาจังหวัด/กลุ่มจังหวัด/ภูมิภาค สู่การปฏิบัติอย่างเป็นรูปธรรม พร้อมติดตามการดำเนินกิจกรรมและแผนงาน/โครงการในจังหวัด/กลุ่มจังหวัดและภูมิภาค โดยใช้กลไกของ อว.ส่วนหน้าที่มีทุกจังหวัดเป็นหน่วยในการจัดทำแผนงาน/โครงการ ร่วมกับหน่วยงานในสังกัด อว.ในพื้นที่ และหน่วยงานในจังหวัด โดยมีเป้าหมายสำคัญคือการนำแผนงาน/โครงการด้าน ววน. ไปสู่แผนพัฒนาจังหวัด ดังภาพ



กองส่งเสริมและประสานเพื่อประโยชน์ทางวิทยาศาสตร์ วิจัยและนวัตกรรม (กปว.) โดยกลุ่มส่งเสริมธุรกิจเทคโนโลยีและนวัตกรรม (ธท.) ได้ดำเนินกิจกรรมส่งเสริมการนำวิทยาศาสตร์ เทคโนโลยีและนวัตกรรม (วทน.) เพื่อเพิ่มศักยภาพการผลิตและเศรษฐกิจชุมชน ซึ่งมุ่งเน้นการใช้ประโยชน์ ววน. เพื่อเพิ่มคุณภาพชีวิต สร้างเศรษฐกิจฐานรากด้วยการนำองค์ความรู้ด้านวิทยาศาสตร์ ผลงานวิจัย เทคโนโลยีและนวัตกรรม ร่วมกับเครือข่ายถ่ายทอดเทคโนโลยี “คลินิกเทคโนโลยี” โดยมีเป้าหมายในการพัฒนา เพื่อนำ วทน. ไปพัฒนา ๔ ด้าน ได้แก่ (๑) การพัฒนาเครือข่าย (๒) การพัฒนาคน (๓) การพัฒนาสินค้าและบริการ และ (๔) การพัฒนาชุมชนเพื่อให้ทุกกลุ่มเป้าหมายได้มีโอกาสในการเข้าถึงองค์ความรู้ด้าน วทน. การเพิ่มประสิทธิภาพการบริหารจัดการเครือข่ายการพัฒนาผู้นำการเปลี่ยนแปลงด้าน วทน. การยกระดับสินค้าและบริการของผู้ประกอบการชุมชน และการนำ วทน. ไปพัฒนาเศรษฐกิจชุมชนมีการพัฒนาอย่างเข้มแข็ง เพื่อสร้างความเข้มแข็งให้เศรษฐกิจชุมชน ตลอดห่วงโซ่อุปทาน (Supply chain) และห่วงโซ่คุณค่า (Value chain)

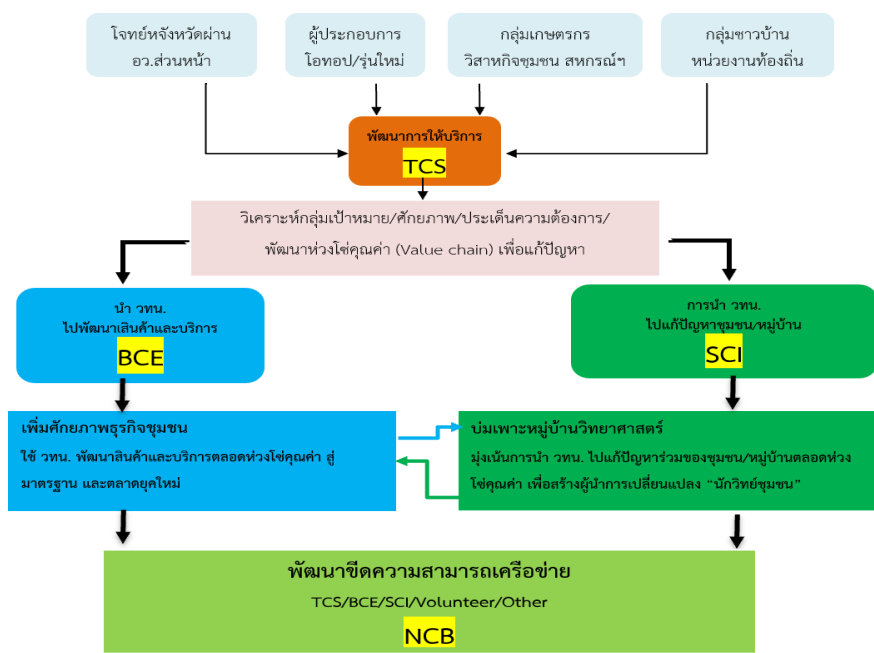
ดังนั้น จึงได้จัดทำคู่มือแนวทางการจัดทำข้อเสนอโครงการเพื่อขอรับการสนับสนุนงบประมาณ การส่งเสริม การนำวิทยาศาสตร์ เทคโนโลยีและนวัตกรรมเพื่อเพิ่มศักยภาพการผลิตและเศรษฐกิจชุมชน ประจำปีงบประมาณ พ.ศ.๒๕๖๘ เพื่อเป็นแนวทางในการพัฒนาข้อเสนอโครงการภายใต้ ๔ แพลตฟอร์ม ดังนี้

- **แพลตฟอร์มบริการให้คำปรึกษาและข้อมูลเทคโนโลยี (Technology Consulting Service : TCS)** มุ่งเน้นการพัฒนาเครือข่ายคลินิกเทคโนโลยี(Partnership) ด้านการบริหารจัดการเครือข่าย การให้บริการ คำปรึกษา(Consult) การเผยแพร่ความรู้ด้าน วทน. การสำรวจความต้องการด้าน วทน. การปฏิบัติงานร่วมกับ อว. ส่วนหน้า การเข้าร่วมประชุมหรือร่วมกิจกรรมตามที่หน่วยงานกำหนด นำไปสู่การให้บริการด้าน วทน. ที่มีประสิทธิภาพ ผู้รับบริการพึงพอใจ

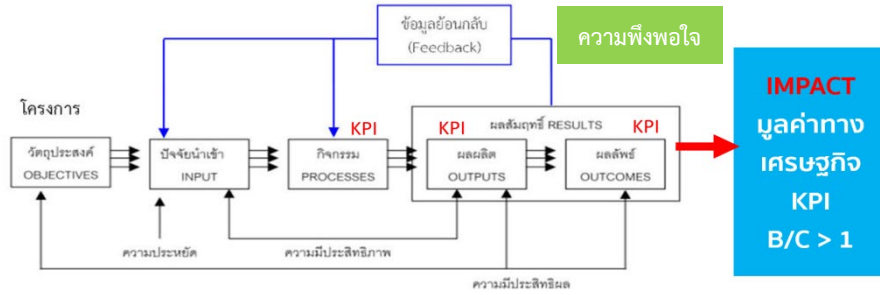
- **แพลตฟอร์มพัฒนาศักยภาพเครือข่าย (Network Capacity Building : NCB)** มุ่งเน้นการเพิ่ม ศักยภาพ ทักษะ (Upskill/Reskill) บุคลากรในเครือข่าย (People) การเพิ่มให้กับบุคลากร/เจ้าหน้าที่/อาสาสมัคร และผู้ที่เกี่ยวข้องในการขับเคลื่อนงานด้านการส่งเสริมการนำ วทน. เพื่อเพิ่มศักยภาพการผลิตและเศรษฐกิจชุมชน กับการส่งเสริมการนำ วทน. สร้างผู้นำการเปลี่ยนแปลงด้าน วทน. (STI Changemaker) ให้มีทักษะ ความรู้ ความสามารถในการนำ วทน. ไปเพิ่มศักยภาพการผลิตและเศรษฐกิจชุมชน

- **แพลตฟอร์มเพิ่มศักยภาพธุรกิจชุมชน (Business Community Enterprise : BCE)** เพื่อยกระดับความสามารถการแข่งขันและวางรากฐานทางเศรษฐกิจ ให้กับผู้ประกอบการชุมชนทั้งนี้ แพลตฟอร์ม BCE มุ่งเน้นการพัฒนาสินค้าและบริการ (Product) บนฐาน วทน. ตลอดห่วงโซ่คุณค่า มีแผนธุรกิจชัดเจน นำไปสู่ มาตรฐาน ตอบโจทย์ตลาดยุคใหม่ทั้งตลาดออฟไลน์และออนไลน์ เพิ่มขีดความสามารถในการแข่งขันให้กับสินค้า และบริการ และส่งเสริมการค้าเนินธุรกิจในรูปแบบของธุรกิจเพื่อชุมชน (Business for Community) หรือธุรกิจ เพื่อสังคม (Social Enterprise)

- **แพลตฟอร์มบ่มเพาะหมู่บ้านวิทยาศาสตร์ (Science Community Incubator: SCI)** เพื่อวิจัยและสร้างนวัตกรรมที่ตอบโจทย์การพัฒนาชุมชน/หมู่บ้านลดความเหลื่อมล้ำ เพิ่มโอกาสของการเข้าถึง วทน. ทั้งนี้แพลตฟอร์ม SCI มุ่งเน้นการนำ วทน. ไปพัฒนาพื้นที่(Place) สร้างชุมชนวิทยาศาสตร์ชุมชน แห่งการเรียนรู้ โดยคนในชุมชนมีหลักคิดเชิงวิทยาศาสตร์ สามารถพึ่งพาตนเองได้ มีกระบวนการเพื่อสร้างผู้นำ การเปลี่ยนแปลงด้าน วทน. (STI changemakers)เพื่อให้ชุมชนมีส่วนร่วมในแก้ไขปัญหาของชุมชน/หมู่บ้าน เพิ่มขีดความสามารถของชุมชนและท้องถิ่นในการบริหารจัดการตนเอง มีความสามารถในการบริหารห่วงโซ่คุณค่า เพื่อเศรษฐกิจชุมชน ตลอดจนมีการสร้างระบบข้อมูลและแพลตฟอร์มความรู้เพื่อการพัฒนาเศรษฐกิจฐานราก



กระบวนการจัดทำข้อเสนอโครงการในแต่ละแพลตฟอร์ม ให้พิจารณา ดังนี้



๑. กำหนดวัตถุประสงค์ของโครงการชัดเจน เป้าหมายสุดท้าย(Ultimate goals) เมื่อครบ ๓ ปีของการดำเนินงานคืออะไร เป้าหมายในแต่ละปีคืออะไร

๒. กำหนดปัจจัยนำเข้า (Input) หรือทรัพยากรที่จำเป็นต้องใช้ในการดำเนินโครงการให้ชัดเจน เช่น จำนวนกลุ่มเป้าหมาย จำนวนวิทยากร ทีมวิทยากร

๓. กิจกรรม (Processes) กำหนดรูปแบบกิจกรรมในแต่ละแพลตฟอร์มให้สอดคล้องกับวัตถุประสงค์และเป้าหมายของโครงการ ตัวอย่างกิจกรรม เช่น การบรรยาย เสวนา ถ่ายทอดเทคโนโลยี ฝึกปฏิบัติ การให้คำปรึกษา การศึกษาดูงาน การอบรมออนไลน์ เป็นต้น

๔. ผลผลิต (Outputs) ระบุผลผลิตที่จะได้รับจากการทำโครงการในแต่ละปี เช่น ผู้เข้าร่วมผลิตภัณฑ์ที่ได้รับการพัฒนา เทคโนโลยีหรือองค์ความรู้ที่นำไปให้กลุ่มเป้าหมาย เป็นต้น

๕. ผลลัพธ์ (Outcomes) ระบุผลลัพธ์ที่จะเกิดขึ้นจากผลของการดำเนินโครงการ เช่น การความรู้หรือเทคโนโลยีนำไปใช้ประโยชน์ วิทยากรที่สามารถถ่ายทอดความรู้ได้ ร้อยละความพึงพอใจ ผลิตภัณฑ์ที่ผ่านการรับรองมาตรฐาน เป็นต้น

๖. ผลกระทบ (Impact) ระบุผลกระทบที่ไปสร้างการเปลี่ยนแปลงของกลุ่มเป้าหมาย

- ผลกระทบทางเศรษฐกิจ อธิบายวิธีการคำนวณรายได้ที่เพิ่มขึ้น และ/หรือรายจ่ายที่ลดลง ตามแผนธุรกิจหรือตามโมเดลธุรกิจที่วางไว้
- ผลกระทบทางสังคม อธิบายการเปลี่ยนแปลงที่เกิดขึ้นในสังคม เช่น การจ้างงานเพิ่มขึ้น ความมีอยู่ระหว่างกลุ่มเป้าหมายกับหน่วยงานในพื้นที่หรือจังหวัด เป็นต้น
- สิ่งแวดล้อม อธิบายผลกระทบที่สร้างการเปลี่ยนแปลงด้านสิ่งแวดล้อม เช่น พื้นที่สีเขียวเพิ่มขึ้น

แพลตฟอร์มบริการให้คำปรึกษาและข้อมูลเทคโนโลยี (Technology Consulting Service : TCS)

หัวข้อ	รายละเอียด
นิยาม	พัฒนาระบบนิเวศของการบริหารจัดการเครือข่าย (Partnership) และการให้บริการให้คำปรึกษาและข้อมูลเทคโนโลยี เพื่อการพัฒนาเศรษฐกิจชุมชนให้มีประสิทธิภาพเพิ่มขึ้น
วัตถุประสงค์	<ol style="list-style-type: none"> ๑. เพื่อส่งเสริมให้เครือข่ายคลินิกเทคโนโลยีพัฒนาการให้บริการด้านการให้ปรึกษาและการให้บริการข้อมูลเทคโนโลยีให้กับกลุ่มเป้าหมายในพื้นที่อย่างทั่วถึง ๒. เพื่อให้เครือข่ายคลินิกเทคโนโลยีบริหารจัดการเครือข่ายได้อย่างมีประสิทธิภาพ ๓. เพื่อให้เครือข่ายคลินิกเทคโนโลยีทำงานประสาน เชื่อมโยงกับหน่วยงานต่าง ๆ ของ อว. ที่มีอยู่ในพื้นที่ ๔. เพื่อให้เครือข่ายคลินิกเทคโนโลยีเป็นหน่วยสนับสนุนข้อมูลให้กับ อว. ส่วนหน้าในแต่ละจังหวัด
เป้าหมาย	มุ่งเน้นการพัฒนาประสิทธิภาพของเครือข่าย (Partnership) เพื่อส่งมอบการให้บริการ (คำปรึกษาและข้อมูล) ด้าน วทน. ที่มีคุณภาพเป็นที่พึงพอใจของลูกค้า
กลุ่มเป้าหมาย	กลุ่มวิสาหกิจชุมชน ผู้ประกอบการ และประชาชนในพื้นที่
ผลผลิต (Output)	<ul style="list-style-type: none"> • ข้อมูลเทคโนโลยี ผู้เชี่ยวชาญ ผลิตภัณฑ์ ที่บันทึกใน CMO • ข้อมูลการให้คำปรึกษาที่บันทึกในระบบ CMO • กิจกรรมที่ร่วมกับหน่วยงานในพื้นที่
ผลลัพธ์(Outcome)	<ul style="list-style-type: none"> • ผู้รับบริการนำความรู้หรือคำปรึกษาไปใช้ประโยชน์ • ความพึงพอใจผู้รับบริการ
ตัวชี้วัดโครงการ	<ul style="list-style-type: none"> • จำนวนข้อมูลเทคโนโลยี ผู้เชี่ยวชาญ ผลิตภัณฑ์ในระบบ CMO ไม่น้อยกว่า ๒๐ รายการต่อปี • จำนวนข้อมูลการให้บริการให้คำปรึกษาที่อยู่ในระบบ CMO ไม่น้อยกว่า ๑๐ เรื่องต่อปี • จำนวนผู้เข้าร่วมกิจกรรมไม่น้อยกว่า ๑๐๐ คนต่อปี • ร้อยละความพึงพอใจผู้รับบริการ ไม่น้อยกว่าร้อยละ ๘๐
ตัวอย่างกิจกรรม	<ul style="list-style-type: none"> • การให้บริการให้คำปรึกษาด้านวิทยาศาสตร์ เทคโนโลยีและนวัตกรรมทั้งภายในและภายนอกหน่วยงาน • การถ่ายทอดความรู้ด้านวิทยาศาสตร์ เทคโนโลยีและนวัตกรรม • การจ้างเจ้าหน้าที่คลินิกเทคโนโลยี • การรวบรวมข้อมูลเทคโนโลยี ผู้เชี่ยวชาญ ผลิตภัณฑ์ คำปรึกษาระบบ CMO • การจัดกิจกรรมให้บริการข้อมูลด้านวิทยาศาสตร์ เทคโนโลยีและนวัตกรรม • การลงพื้นที่เพื่อติดตามและรายงานความก้าวหน้าโครงการร่วมกับนักวิจัย • การออกหน่วยเคลื่อนที่ร่วมกับกับจังหวัด หรือการจัดกิจกรรมร่วมกับหน่วยงานในพื้นที่ • การประชุมร่วมกับ อว. ส่วนหน้า • การเข้าร่วมประชุม หรือ ร่วมจัดนิทรรศการกับ สป.อว.
งบประมาณ	ไม่เกิน ๒๕๐,๐๐๐ บาท
ระยะเวลา	รายปี
ผลกระทบ(Impact)	มูลค่าทางเศรษฐกิจที่เกิดจากการให้บริการคำปรึกษา ในรอบ ๑ ปีนับจากวันมารับบริการให้คำปรึกษา

แพลตฟอร์มพัฒนาขีดความสามารถเครือข่าย (Network Capacity Building : NCB)

หัวข้อ	รายละเอียด								
นิยาม	เพื่อการพัฒนาบุคลากร (People) ที่เกี่ยวข้องกับการส่งเสริมการนำ วทน. สร้างผู้นำการเปลี่ยนแปลงด้าน วทน. (STI Changemaker) ให้มีทักษะ ความรู้ ความสามารถในการนำ วทน. ไปเพิ่มศักยภาพการผลิตและเศรษฐกิจชุมชน								
เป้าหมาย	เพิ่มทักษะ (Upskill/Reskill) ให้กับเครือข่าย ผู้รับบริการและผู้มีส่วนได้ส่วนเสียที่เกี่ยวข้องกับการพัฒนาผู้ประกอบการหรือชุมชนด้วย วทน. เพื่อสร้างผู้นำการเปลี่ยนแปลง (STI Changemaker) ในพื้นที่								
กลุ่มเป้าหมาย	เครือข่ายคลินิกเทคโนโลยี/อสมท./ผู้รับบริการภายใต้ ๓ แพลตฟอร์ม (TCS/BCE/SCI)								
ผลผลิต (Output)	<ul style="list-style-type: none"> ผู้รับบริการที่ได้รับการเพิ่มทักษะ องค์ความรู้ หรือทักษะที่กลุ่มเป้าหมายได้รับการพัฒนา 								
ผลลัพธ์ (Outcome)	<ul style="list-style-type: none"> องค์ความรู้ วทน. ที่นำไปใช้ประโยชน์ในพื้นที่ ข้อเสนอโครงการด้าน วทน. ที่นำไปสู่การแก้ปัญหาชุมชน 								
ตัวชี้วัดโครงการ	<ul style="list-style-type: none"> จำนวนผู้ผ่านการเพิ่มทักษะ ไม่น้อยกว่าร้อยละ ๕๐ จำนวนองค์ความรู้ หรือทักษะที่กลุ่มเป้าหมายได้รับการพัฒนา ไม่น้อยกว่า ๕ ทักษะต่อปี จำนวนองค์ความรู้ หรือทักษะที่นำไปประยุกต์ใช้ในพื้นที่ ไม่น้อยกว่า ๓ เรื่อง จำนวนข้อเสนอโครงการที่ใช้องค์ความรู้ หรือทักษะที่ได้รับ ไม่น้อยกว่า ๓ ข้อเสนอ 								
ตัวอย่างองค์ความรู้/ทักษะ	<ul style="list-style-type: none"> ความรู้เกี่ยวกับกระทรวง อว. บทบาทหน้าของของหน่วยงานในสังกัดและกลไกการทำงานในพื้นที่ เช่น การเชื่อมโยงกับ อว. ส่วนหน้า ทักษะด้านการสื่อสารวิทยาศาสตร์ ความรู้เกี่ยวกับเทคโนโลยีและนวัตกรรม ทักษะในการพัฒนาข้อเสนอโครงการเชิง การบริหารโครงการ ทักษะด้านการทำงานเป็นทีม ความคิดสร้างสรรค์ ทักษะในการใช้เครื่องมือในการวิเคราะห์ ทักษะในการใช้เครื่องมือในการแก้ปัญหาชุมชน (Changemaker Toolkit) ทักษะด้านไอที ด้านการเงิน 								
งบประมาณ	ไม่เกิน ๒๕๐,๐๐๐ บาทต่อปี								
ระยะเวลา	จัดทำแผนพัฒนาหรือหลักสูตรการพัฒนาทักษะ ไม่เกิน ๓ ปี <table border="1" style="width: 100%; border-collapse: collapse;"> <thead> <tr> <th style="width: 50%;">ขั้นตอนการพัฒนา</th> <th style="width: 50%;">เป้าหมายของการพัฒนา</th> </tr> </thead> <tbody> <tr> <td>ปีที่ ๑ เข้าใจ ผู้เข้าร่วมหลักสูตรมีความเข้าใจองค์ความรู้ ทักษะในการแก้ปัญหาชุมชน</td> <td>การให้ความรู้ ทักษะ เครื่องมือที่จำเป็นต่อการสร้างผู้นำการเปลี่ยนแปลงด้าน วทน. (STI Changemaker) ในพื้นที่</td> </tr> <tr> <td>ปีที่ ๒ เข้าถึง ผู้เข้าร่วมหลักสูตรต้องสามารถนำความรู้ไปออกแบบโครงการในพื้นที่</td> <td>ผู้นำการเปลี่ยนแปลงด้าน วทน. (STI Changemaker) นำความรู้ไปใช้ในการออกแบบ พัฒนาโครงการ เพื่อแก้ปัญหาชุมชน/หมู่บ้าน (แผนสร้างการเปลี่ยนแปลงในชุมชน)</td> </tr> <tr> <td>ปีที่ ๓ พัฒนา ผู้เข้าร่วมโครงการนำโครงการที่ออกแบบไปใช้ในการเขียนโครงการเสนอ สป.อว.</td> <td>ผู้นำการเปลี่ยนแปลงด้าน วทน. (STI Changemaker) โครงการที่ออกแบบสู่แพลตฟอร์มต่าง ๆ ของ สป.อว.</td> </tr> </tbody> </table>	ขั้นตอนการพัฒนา	เป้าหมายของการพัฒนา	ปีที่ ๑ เข้าใจ ผู้เข้าร่วมหลักสูตรมีความเข้าใจองค์ความรู้ ทักษะในการแก้ปัญหาชุมชน	การให้ความรู้ ทักษะ เครื่องมือที่จำเป็นต่อการสร้างผู้นำการเปลี่ยนแปลงด้าน วทน. (STI Changemaker) ในพื้นที่	ปีที่ ๒ เข้าถึง ผู้เข้าร่วมหลักสูตรต้องสามารถนำความรู้ไปออกแบบโครงการในพื้นที่	ผู้นำการเปลี่ยนแปลงด้าน วทน. (STI Changemaker) นำความรู้ไปใช้ในการออกแบบ พัฒนาโครงการ เพื่อแก้ปัญหาชุมชน/หมู่บ้าน (แผนสร้างการเปลี่ยนแปลงในชุมชน)	ปีที่ ๓ พัฒนา ผู้เข้าร่วมโครงการนำโครงการที่ออกแบบไปใช้ในการเขียนโครงการเสนอ สป.อว.	ผู้นำการเปลี่ยนแปลงด้าน วทน. (STI Changemaker) โครงการที่ออกแบบสู่แพลตฟอร์มต่าง ๆ ของ สป.อว.
ขั้นตอนการพัฒนา	เป้าหมายของการพัฒนา								
ปีที่ ๑ เข้าใจ ผู้เข้าร่วมหลักสูตรมีความเข้าใจองค์ความรู้ ทักษะในการแก้ปัญหาชุมชน	การให้ความรู้ ทักษะ เครื่องมือที่จำเป็นต่อการสร้างผู้นำการเปลี่ยนแปลงด้าน วทน. (STI Changemaker) ในพื้นที่								
ปีที่ ๒ เข้าถึง ผู้เข้าร่วมหลักสูตรต้องสามารถนำความรู้ไปออกแบบโครงการในพื้นที่	ผู้นำการเปลี่ยนแปลงด้าน วทน. (STI Changemaker) นำความรู้ไปใช้ในการออกแบบ พัฒนาโครงการ เพื่อแก้ปัญหาชุมชน/หมู่บ้าน (แผนสร้างการเปลี่ยนแปลงในชุมชน)								
ปีที่ ๓ พัฒนา ผู้เข้าร่วมโครงการนำโครงการที่ออกแบบไปใช้ในการเขียนโครงการเสนอ สป.อว.	ผู้นำการเปลี่ยนแปลงด้าน วทน. (STI Changemaker) โครงการที่ออกแบบสู่แพลตฟอร์มต่าง ๆ ของ สป.อว.								
ผลกระทบ (Impact)	ผู้เข้าร่วมโครงการนำความรู้ไปพัฒนาข้อเสนอโครงการเพื่อแก้ปัญหาสังคมด้วย วทน.								

แพลตฟอร์มเพิ่มศักยภาพธุรกิจชุมชน (Building Community Enterprise : BCE)

หัวข้อ	รายละเอียด								
นิยาม	เพื่อนำ วัฒน. ไปพัฒนาสินค้า (Product) และบริการตลอดห่วงโซ่อุปทาน (Supply chain) และห่วงโซ่คุณค่า (Value chain) ให้ได้คุณภาพและมาตรฐาน ตามความต้องการของตลาดสู่ผู้ประกอบการเพื่อสังคม								
วัตถุประสงค์	๑. เพื่อพัฒนาผู้ประกอบการชุมชนในการผลิตสินค้าและบริการให้ได้คุณภาพและมาตรฐานบนฐาน วัฒน. ๒. เพื่อเพิ่มศักยภาพของผู้ประกอบการไปสู่ธุรกิจเพื่อสังคม (Social Enterprise)								
เป้าหมาย	ยกระดับสินค้าและบริการของผู้ประกอบการชุมชนด้วย วัฒน. ตลอดห่วงโซ่คุณค่าเพื่อสร้างธุรกิจเพื่อสังคม (Social Enterprise)								
กลุ่มเป้าหมาย	ผู้ประกอบการทุกประเภท(กลุ่มเกษตรกร วิสาหกิจชุมชน สหกรณ์ โอท็อป) ทั้งที่ได้รับ การจดทะเบียนหรือกำลังจะจดทะเบียน								
ผลผลิต(Output)	<ul style="list-style-type: none"> • สถานประกอบการที่ได้รับความรู้ด้าน วัฒน. • สินค้าหรือบริการที่ได้รับการพัฒนา 								
ผลลัพธ์(Outcome)	<ul style="list-style-type: none"> • สินค้าหรือบริการที่สามารถเข้าสู่การขอรับรองมาตรฐาน • สินค้าหรือบริการที่ตอบโจทย์ความต้องการของตลาด 								
ตัวชี้วัดโครงการ	<ul style="list-style-type: none"> • จำนวนผู้เข้าร่วมกิจกรรมไม่น้อยกว่าร้อยละ ๕๐ ของจำนวนสมาชิกในกลุ่ม • จำนวนสินค้าหรือบริการที่ได้รับการพัฒนาไม่น้อยกว่า ๓ รายการต่อปี • จำนวนสินค้าหรือบริการที่ผ่านการรับรองมาตรฐานเมื่อจบปีสุดท้าย ๑ รายการ • ร้อยละความพึงพอใจของผู้รับบริการไม่น้อยกว่า ร้อยละ ๘๐ • จำนวนรายได้ที่เพิ่มขึ้น หรือรายจ่ายที่ลดลง รวมกันไม่น้อยกว่า ๑ เท่าของงบประมาณที่ได้รับ (B/C >๑) 								
ตัวอย่างกิจกรรม	<ul style="list-style-type: none"> • การถ่ายทอดองค์ความรู้ในการพัฒนาผลิตภัณฑ์ • การเพิ่มประสิทธิภาพกระบวนการผลิตสินค้าและบริการ • การจัดทำต้นแบบผลิตภัณฑ์ (Prototype) • การตรวจวิเคราะห์ทางด้านกายภาพ เคมี ชีวภาพ เพื่อการรับรองมาตรฐาน • การตรวจวิเคราะห์คุณค่าทางโภชนาการ • การจัดทำต้นแบบบรรจุภัณฑ์ • การให้ความรู้การขายสินค้าผ่านระบบออนไลน์ • การให้ความรู้ด้านโมเดลธุรกิจ และการบริหารธุรกิจ 								
งบประมาณ	ปีละไม่เกิน ๒๕๐,๐๐๐ บาท								
ระยะเวลา	ไม่เกิน ๓ ปี (จัดทำแผนพัฒนาธุรกิจ/โมเดลธุรกิจ) <table border="1" data-bbox="459 1697 1461 2040"> <thead> <tr> <th>ขั้นตอนการพัฒนา</th> <th>แนวทางเบื้องต้น</th> </tr> </thead> <tbody> <tr> <td>ปีที่ ๑ มาตรฐานเตรียมพร้อมสู่การขอรับรองมาตรฐาน</td> <td>การให้ความรู้ เทคโนโลยี เพื่อนำไปสู่การขอรับรองมาตรฐานผลิตภัณฑ์ เช่น GMP อย. มผช.</td> </tr> <tr> <td>ปีที่ ๒ โมเดลธุรกิจขับเคลื่อนโมเดลธุรกิจ</td> <td>นำโมเดลธุรกิจมาใช้ในการขายสินค้าและบริการช่องทางออฟไลน์และออนไลน์</td> </tr> <tr> <td>ปีที่ ๓ ธุรกิจยั่งยืน พัฒนาธุรกิจสู่ธุรกิจเพื่อสังคม</td> <td>ส่งเสริมการดำเนินงานของธุรกิจเพื่อพัฒนาไปสู่ธุรกิจเพื่อสังคม</td> </tr> </tbody> </table>	ขั้นตอนการพัฒนา	แนวทางเบื้องต้น	ปีที่ ๑ มาตรฐานเตรียมพร้อมสู่การขอรับรองมาตรฐาน	การให้ความรู้ เทคโนโลยี เพื่อนำไปสู่การขอรับรองมาตรฐานผลิตภัณฑ์ เช่น GMP อย. มผช.	ปีที่ ๒ โมเดลธุรกิจขับเคลื่อนโมเดลธุรกิจ	นำโมเดลธุรกิจมาใช้ในการขายสินค้าและบริการช่องทางออฟไลน์และออนไลน์	ปีที่ ๓ ธุรกิจยั่งยืน พัฒนาธุรกิจสู่ธุรกิจเพื่อสังคม	ส่งเสริมการดำเนินงานของธุรกิจเพื่อพัฒนาไปสู่ธุรกิจเพื่อสังคม
ขั้นตอนการพัฒนา	แนวทางเบื้องต้น								
ปีที่ ๑ มาตรฐานเตรียมพร้อมสู่การขอรับรองมาตรฐาน	การให้ความรู้ เทคโนโลยี เพื่อนำไปสู่การขอรับรองมาตรฐานผลิตภัณฑ์ เช่น GMP อย. มผช.								
ปีที่ ๒ โมเดลธุรกิจขับเคลื่อนโมเดลธุรกิจ	นำโมเดลธุรกิจมาใช้ในการขายสินค้าและบริการช่องทางออฟไลน์และออนไลน์								
ปีที่ ๓ ธุรกิจยั่งยืน พัฒนาธุรกิจสู่ธุรกิจเพื่อสังคม	ส่งเสริมการดำเนินงานของธุรกิจเพื่อพัฒนาไปสู่ธุรกิจเพื่อสังคม								
ผลกระทบ(Impact)	มูลค่าทางเศรษฐกิจไม่น้อยกว่า ๑ เท่าของงบประมาณที่ได้รับ								

แพลตฟอร์มบ่มเพาะหมู่บ้านวิทยาศาสตร์ (Science Community Incubator : SCI)

หัวข้อ	รายละเอียด								
นิยาม	เพื่อนำ วทน. ไปแก้ไขปัญหาของชุมชน/หมู่บ้าน (Place) ตลอดห่วงโซ่อุปทาน (Supply chain) และห่วงโซ่คุณค่า (Value chain) สร้างเศรษฐกิจชุมชนให้เข้มแข็ง								
วัตถุประสงค์	๑. เพื่อนำองค์ความรู้ด้าน วทน. ต่อยอดภูมิปัญญาสร้างเศรษฐกิจชุมชนให้เข้มแข็ง ๒. เพื่อสร้างต้นแบบการพัฒนาชุมชน/หมู่บ้านด้วยองค์ความรู้ด้าน วทน. สู่ชุมชนแห่งการเรียนรู้ ๓. เพื่อให้ชุมชน/หมู่บ้านมีขีดความสามารถที่จะพัฒนาไปสู่ชุมชนนวัตกรรมในอนาคต								
เป้าหมาย	เพิ่มคนในชุมชน/หมู่บ้านมีฐานคิดทางวิทยาศาสตร์ ใช้เทคโนโลยีที่เหมาะสมต่อการพัฒนาตลอดห่วงโซ่คุณค่าและนำไปสู่การเพิ่มรายได้ ลดรายจ่ายและพัฒนาคุณภาพชีวิตให้ดีขึ้น								
กลุ่มเป้าหมาย	ชุมชน/หมู่บ้านที่สมาชิกมีปัญหาาร่วมกันไม่น้อยกว่า ๕๐ คนขึ้นไป								
ผลผลิต (Output)	<ul style="list-style-type: none"> สมาชิกในชุมชน/หมู่บ้านมีองค์ความรู้ด้าน วทน. การใช้เทคโนโลยีที่เหมาะสมในชุมชน 								
ผลลัพธ์(Outcome)	<ul style="list-style-type: none"> สินค้าหรือบริการที่สร้างรายได้ ลดรายจ่ายในชุมชน การประยุกต์ใช้ วทน. ในชุมชน 								
ตัวชี้วัด โครงการ	<ul style="list-style-type: none"> จำนวนผู้เข้าร่วมกิจกรรมไม่น้อยกว่า ๕๐ คน จำนวนองค์ความรู้ เทคโนโลยี นวัตกรรมที่นำไปใช้ในชุมชนไม่น้อยกว่า ๕ เรื่องต่อปี จำนวนองค์ความรู้ เทคโนโลยี นวัตกรรมที่ชุมชนนำไปใช้ประโยชน์ ร้อยละความพึงพอใจของผู้รับบริการไม่น้อยกว่า ร้อยละ ๘๐ จำนวนรายได้ที่เพิ่มขึ้น หรือรายจ่ายที่ลดลง รวมกันไม่น้อยกว่า ๑ เท่าของงบประมาณที่ได้รับ (B/C>๑) 								
ตัวอย่าง กิจกรรม	<ul style="list-style-type: none"> อบรมให้ความรู้ด้าน วทน. ในประเด็นที่เกี่ยวข้องทั้งในรูปแบบออนไลน์และออฟไลน์ อบรมให้ความรู้ด้านการประกอบการธุรกิจ การให้คำปรึกษา การศึกษาดูงาน (ที่จำเป็น) ต่อการพัฒนากระบวนการเรียนรู้ การจัดทำต้นแบบผลิตภัณฑ์ การตรวจวิเคราะห์ในด้านต่างๆ 								
งบประมาณ	ปีละไม่เกิน ๒๕๐,๐๐๐ บาท								
ระยะเวลา	ไม่เกิน ๓ ปี (จัดทำแผนการพัฒนาชุมชน/แผนธุรกิจชุมชน) <table border="1" style="width: 100%; border-collapse: collapse;"> <thead> <tr> <th style="width: 50%;">ขั้นตอนการพัฒนา</th> <th style="width: 50%;">แนวทางเบื้องต้น</th> </tr> </thead> <tbody> <tr> <td>ปีที่ ๑ อยู่รอด สมาชิกในชุมชนสามารถรับองค์ความรู้และนำไปใช้ให้เกิดประโยชน์</td> <td>การให้ความรู้ เทคโนโลยีที่เหมาะสม ผ่านการอบรม บ่มเพาะ ให้คำปรึกษา สร้างต้นแบบ</td> </tr> <tr> <td>ปีที่ ๒ เข้มแข็ง ชุมชนสามารถเป็นต้นแบบและสามารถถ่ายทอดความรู้ไปยังชุมชนอื่น ๆ</td> <td>จัดให้สมาชิกในชุมชนได้ฝึกถ่ายทอดความรู้ บ่มเพาะเพื่อให้เป็นผู้ประกอบการเพื่อสังคมในอนาคต</td> </tr> <tr> <td>ปีที่ ๓ เติบโตสร้างธุรกิจภายในชุมชน สร้างเศรษฐกิจชุมชนสู่ความยั่งยืน</td> <td>พัฒนาต้นแบบธุรกิจภายในชุมชนตามโมเดลธุรกิจที่กำหนด</td> </tr> </tbody> </table>	ขั้นตอนการพัฒนา	แนวทางเบื้องต้น	ปีที่ ๑ อยู่รอด สมาชิกในชุมชนสามารถรับองค์ความรู้และนำไปใช้ให้เกิดประโยชน์	การให้ความรู้ เทคโนโลยีที่เหมาะสม ผ่านการอบรม บ่มเพาะ ให้คำปรึกษา สร้างต้นแบบ	ปีที่ ๒ เข้มแข็ง ชุมชนสามารถเป็นต้นแบบและสามารถถ่ายทอดความรู้ไปยังชุมชนอื่น ๆ	จัดให้สมาชิกในชุมชนได้ฝึกถ่ายทอดความรู้ บ่มเพาะเพื่อให้เป็นผู้ประกอบการเพื่อสังคมในอนาคต	ปีที่ ๓ เติบโตสร้างธุรกิจภายในชุมชน สร้างเศรษฐกิจชุมชนสู่ความยั่งยืน	พัฒนาต้นแบบธุรกิจภายในชุมชนตามโมเดลธุรกิจที่กำหนด
ขั้นตอนการพัฒนา	แนวทางเบื้องต้น								
ปีที่ ๑ อยู่รอด สมาชิกในชุมชนสามารถรับองค์ความรู้และนำไปใช้ให้เกิดประโยชน์	การให้ความรู้ เทคโนโลยีที่เหมาะสม ผ่านการอบรม บ่มเพาะ ให้คำปรึกษา สร้างต้นแบบ								
ปีที่ ๒ เข้มแข็ง ชุมชนสามารถเป็นต้นแบบและสามารถถ่ายทอดความรู้ไปยังชุมชนอื่น ๆ	จัดให้สมาชิกในชุมชนได้ฝึกถ่ายทอดความรู้ บ่มเพาะเพื่อให้เป็นผู้ประกอบการเพื่อสังคมในอนาคต								
ปีที่ ๓ เติบโตสร้างธุรกิจภายในชุมชน สร้างเศรษฐกิจชุมชนสู่ความยั่งยืน	พัฒนาต้นแบบธุรกิจภายในชุมชนตามโมเดลธุรกิจที่กำหนด								
ผลกระทบ (Impact)	มูลค่าทางเศรษฐกิจไม่น้อยกว่า ๑ เท่าของงบประมาณที่ได้รับ								

๓. วัตถุประสงค์

๓.๑ เพื่อส่งเสริมและพัฒนาเครือข่ายคลินิกเทคโนโลยีเป็นศูนย์กลางถ่ายทอดความรู้และเทคโนโลยี ความเชี่ยวชาญสู่ผู้ประกอบการและชุมชน

๓.๒ เพื่อสนับสนุนให้ชุมชนและผู้ประกอบการเข้าถึงแหล่งเทคโนโลยี เพิ่มขีดความสามารถในการแข่งขัน

๓.๓ เพื่อให้เกิดการนำผลงานวิจัยและพัฒนาไปใช้ประโยชน์ต่อการสร้างรายได้ ลดรายจ่ายและพัฒนาคุณภาพชีวิต

๔. กลุ่มเป้าหมาย

TCS - หน่วยงาน/องค์กร/สถาบันการศึกษา ที่ได้มีการตอบรับจาก อว. ให้เข้าร่วมเป็นเครือข่าย “คลินิกเทคโนโลยี”

NCB - กลุ่มคนที่ได้รับบริการจากคลินิกเทคโนโลยีหรือโครงการอื่น ๆ ของ อว. ที่ต้องการเพิ่มทักษะความรู้เพื่อนำไปสู่การเป็นผู้นำการเปลี่ยนแปลงด้าน วทน. (STI Changemakers) **แนบแบบฟอร์มขอเข้าร่วมการพัฒนาผู้นำการเปลี่ยนแปลงด้าน วทน. (NCB)**

BCE - กลุ่มธุรกิจชุมชนหรือผู้ประกอบการชุมชน เช่น วิสาหกิจชุมชน กลุ่มอาชีพ กลุ่มผู้ผลิตสินค้าชุมชน กลุ่มผู้ประกอบการเกษตรและเกษตรแปรรูปทั้งที่จดทะเบียนและไม่ได้จดทะเบียน **แนบแบบสำรวจข้อมูลความต้องการผู้ประกอบการ (BCE)**

SCI - ชุมชน/หมู่บ้านที่มีสมาชิกรวมตัวกันไม่น้อยกว่า ๕๐ คนโดยมีวัตถุประสงค์ในการทำกิจกรรมต่าง ๆ ร่วมกัน เพื่อการพัฒนาพื้นที่ **แนบแบบสำรวจข้อมูลความต้องการของชุมชน/หมู่บ้าน (SCI)**

๕. คุณสมบัติของผู้ที่ขอรับการสนับสนุนงบประมาณ

ผู้ขอรับการส่งเสริมและสนับสนุนต้องมีคุณสมบัติดังต่อไปนี้

๕.๑ สถาบันการศึกษาที่ได้มีการลงนามในบันทึกข้อตกลงความร่วมมือ “การขับเคลื่อนและส่งเสริมการใช้ประโยชน์วิทยาศาสตร์ วิจัย และนวัตกรรมเพื่อการพัฒนาจังหวัด”

๕.๒ หน่วยงานต้องมีศักยภาพและความพร้อมทั้งด้านบุคลากร ผลงานวิจัย เทคโนโลยี นวัตกรรม เครื่องมือ อุปกรณ์เพื่อใช้ในการดำเนินงานในแต่ละแพลตฟอร์ม

๕.๓ หน่วยงานต้องบูรณาการนักวิจัยในการดำเนินโครงการตลอดห่วงโซ่คุณค่า(Value chain)

๕.๔ ไม่เป็นผู้ที่งาน ที่เคยขอรับการสนับสนุนงบประมาณจากโครงการต่าง ๆ ภายใต้ สป.อว. เช่น คลินิกเทคโนโลยี อุทยานวิทยาศาสตร์ภูมิภาค การพัฒนาผลิตภัณฑ์ชุมชนด้วย วทน. หน่วยบ่มเพาะวิสาหกิจในสถาบันอุดมศึกษา

๖. เทคโนโลยีและนวัตกรรมที่ให้การส่งเสริมและสนับสนุน

กปว.สป.อว. ได้จัดประชุมเชิงปฏิบัติการ “การทบทวนแผนปฏิบัติการขับเคลื่อนและส่งเสริมการใช้ประโยชน์งานด้านวิทยาศาสตร์ วิจัยและนวัตกรรม ในระดับภูมิภาค” ภายใต้กิจกรรมส่งเสริมการนำ วทน. เพื่อเพิ่มศักยภาพการผลิตและเศรษฐกิจชุมชน ใน ๔ ภูมิภาคทั่วประเทศ โดยได้กำหนด Value Chain ที่ใช้เป็นแนวทางให้การส่งเสริมโครงการเพื่อขอรับการสนับสนุนงบประมาณดำเนินโครงการภายใต้กิจกรรมส่งเสริมการนำ วทน. เพื่อเพิ่มศักยภาพการผลิตและเศรษฐกิจชุมชน ปีงบประมาณ พ.ศ. ๒๕๖๘ – ๒๕๗๐ (ระยะเวลา ๓ ปี) และได้ชี้แจงกรอบและแนวทางฯ ดังกล่าว ในการประชุมเครือข่ายส่งเสริมการใช้ประโยชน์ทางวิทยาศาสตร์ วิจัยและนวัตกรรม Science Research and Innovation (SRI) Network Townhall เมื่อวันที่ ๒๕ กรกฎาคม ๒๕๖๗ ณ ศูนย์การประชุมแห่งชาติสิริกิติ์ พร้อมทั้งได้รับความเห็นชอบจากคณะกรรมการดำเนินงานโครงการส่งเสริมการนำวิทยาศาสตร์ เทคโนโลยีและนวัตกรรม เพื่อเพิ่มศักยภาพการผลิตและเศรษฐกิจชุมชน แล้ว รายละเอียดดังภาพ



๗. ขั้นตอนการดำเนินงาน

เครือข่ายคลินิกเทคโนโลยีที่มีความประสงค์ส่งข้อเสนอโครงการ ดำเนินการ ดังนี้

ขั้นตอน	วิธีการดำเนินการ	เอกสารสำคัญ
๑. จัดส่งข้อเสนอโครงการ	๑. เจ้าหน้าที่คลินิกเทคโนโลยีรวบรวมข้อเสนอโครงการ จากนักวิจัย/ผู้เชี่ยวชาญภายในมหาวิทยาลัยทุกแพลตฟอร์ม ๒. เจ้าหน้าที่คลินิกเทคโนโลยีจัดส่งข้อเสนอโครงการฯ พร้อมหนังสือแนส่ง - ข้อมูลผู้รับบริการ ต้องลงข้อมูลการขอรับบริการในระบบบริการให้คำปรึกษา	๑. ไฟล์ข้อเสนอโครงการ ๒. แผนภาพที่แสดงภาพรวมของโครงการ TCS- แผนพัฒนาเครือข่ายและบริการ NCB- แผนการพัฒนาผู้นำการเปลี่ยนแปลง BCE – โมเดลธุรกิจ (BMC) SCI - แผนพัฒนาชุมชนด้วย วทน. และโมเดลธุรกิจ (BMC)
๒. การคัดกรองและการพิจารณาข้อเสนอโครงการฯ	๑. คณะทำงานคัดกรองข้อเสนอโครงการเบื้องต้น(Project brief) พิจารณา คุณสมบัติเบื้องต้นของผู้สมัคร ความสมบูรณ์และครบถ้วนของเอกสารสมัคร เอกสารข้อเสนอโครงการ และเอกสารประกอบ ๒. คณะกรรมการฯ พิจารณาข้อเสนอโครงการฉบับสมบูรณ์ (Full Project) ตามเกณฑ์การพิจารณาฯ	๑. ผลการคัดกรองข้อเสนอโครงการเบื้องต้น (Project brief) ๒. ผลการพิจารณาข้อเสนอโครงการฉบับสมบูรณ์ (Full Project)
๓. แจ้งผลการคัดกรองและผลการพิจารณาข้อเสนอโครงการฯ	สป.อว. แจ้งผลการคัดกรองและผลการพิจารณาข้อเสนอโครงการฯ ดังนี้ ๑. ข้อเสนอโครงการเบื้องต้น (Project brief) เพื่อจัดทำข้อเสนอโครงการฉบับสมบูรณ์ (Full project) ขอรับการสนับสนุนงบประมาณฯ ๒. ข้อเสนอโครงการฉบับสมบูรณ์ (Full project) เพื่อสนับสนุนงบประมาณฯ	๑. หนังสือแจ้งผลการพิจารณาฯ ตอบกลับแจ้งผลการพิจารณา ๒. หนังสือจัดส่งข้อเสนอโครงการฯ และหนังสือตอบยืนยันดำเนินโครงการฯ

หมายเหตุ : สป.อว. จะดำเนินการพิจารณาข้อมูลข้อเสนอโครงการ เฉพาะที่ส่งตามกำหนดเวลาเท่านั้น

๘. แผนปฏิบัติการ

รายละเอียดแผนปฏิบัติการเพื่อสนับสนุนงบประมาณโครงการส่งเสริมการนำ วทน. เพื่อเพิ่มศักยภาพการผลิตและเศรษฐกิจชุมชน ประจำปีงบประมาณ พ.ศ. ๒๕๖๘ ดังนี้

แผนการดำเนินงาน	ก.ย.	ต.ค.	พ.ย.	ธ.ค.	ม.ค.	ก.พ.	มี.ค.
(๑) เปิดรับข้อเสนอโครงการฯ - ข้อเสนอโครงการฉบับสมบูรณ์ (Full Project) แพลตฟอร์ม TCS - ข้อเสนอโครงการฉบับสมบูรณ์ (Full Project) โครงการต่อเนื่อง (แพลตฟอร์ม BCE/SCI/NCB) รอบที่ ๑ - ข้อเสนอโครงการเบื้องต้น (Project brief) โครงการใหม่ (แพลตฟอร์ม BCE/SCI/NCB)							
(๒) พิจารณาข้อเสนอโครงการฉบับสมบูรณ์ (Full Project) แพลตฟอร์ม TCS และข้อเสนอโครงการต่อเนื่อง (แพลตฟอร์ม BCE/SCI/NCB)							
(๓) แจ้งผลการพิจารณาฯ ข้อ (๒) และอนุมัติสนับสนุนงบประมาณฯ							
(๔) คัดกรองข้อเสนอโครงการเบื้องต้น (Project brief) โครงการใหม่ (แพลตฟอร์ม BCE/SCI/NCB)							
(๕) ประชุมคณะกรรมการฯ ครั้งที่ ๔/๒๕๖๗ และประกาศผลการคัดกรองฯ เพื่อจัดทำข้อเสนอโครงการฉบับสมบูรณ์ (Full Project)							
(๖) พิจารณาข้อเสนอโครงการฉบับสมบูรณ์ (Full Project) ตามข้อ (๕)							
(๗) เปิดรับข้อเสนอโครงการฉบับสมบูรณ์ (Full Project) โครงการต่อเนื่อง (แพลตฟอร์ม BCE/SCI/NCB) รอบที่ ๒							
(๘) พิจารณาข้อเสนอโครงการฉบับสมบูรณ์ (Full Project) โครงการต่อเนื่อง (แพลตฟอร์ม BCE/SCI/NCB)							
(๙) ประชุมคณะกรรมการฯ ครั้งที่ ๑/๒๕๖๘							
(๑๐) แจ้งผลการพิจารณาฯ ข้อ (๖) และข้อ (๘) พร้อมอนุมัติสนับสนุนงบประมาณฯ							

หมายเหตุ : แผนปฏิบัติการฯ อาจมีการเปลี่ยนแปลงได้ตามความเหมาะสมในแต่ละปีงบประมาณ

โดยได้กำหนดแนวทางการเปิดรับข้อเสนอโครงการฯ ปีงบประมาณ พ.ศ. ๒๕๖๘ ไว้ดังนี้

แพลตฟอร์ม	กำหนดการเปิดรับข้อเสนอโครงการฯ	
	กันยายน ๒๕๖๗	ธันวาคม ๒๕๖๗
TCS	เปิดรับข้อเสนอโครงการฉบับสมบูรณ์ (Full Project)	
BCE/SCI/NCB (ต่อเนื่อง ปีที่ ๒ และ ๓)	เปิดรับข้อเสนอโครงการฉบับสมบูรณ์ (Full Project) รอบที่ ๑*	เปิดรับข้อเสนอโครงการฉบับสมบูรณ์ (Full Project) รอบที่ ๒**
BCE/SCI/NCB (โครงการใหม่)	เปิดรับข้อเสนอโครงการเบื้องต้น (Project brief)	
<p>หมายเหตุ : * เป็นโครงการที่ได้รับการสนับสนุนงบประมาณในปีที่ผ่านมา และดำเนินงานแล้วเสร็จภายในเดือนกันยายน ๒๕๖๗</p> <p>** เป็นโครงการที่ได้รับการสนับสนุนงบประมาณในปีที่ผ่านมา และแจ้งความประสงค์ขอปรับแผน/ขอขยายเวลาดำเนินโครงการฯ ไม่เกินเดือนธันวาคม ๒๕๖๗</p>		

๙. รายละเอียดแบบฟอร์มข้อเสนอโครงการ

๙.๑ แบบฟอร์มข้อเสนอโครงการสำหรับโครงการใหม่ ให้จัดส่งในรูปแบบข้อเสนอโครงการเบื้องต้น (Project brief) ต้องมีรายละเอียด ดังต่อไปนี้

รายการ	เนื้อหา
๑. แพลตฟอร์ม	ระบุแพลตฟอร์มที่จะเสนอ (NCB/BCE/SCI)
๒. ชื่อหน่วยงาน	ระบุชื่อหน่วยงาน
๓. ชื่อโครงการ	ตั้งชื่อโครงการให้สอดคล้องกับเทคโนโลยี หรือผลิตภัณฑ์ หรือพื้นที่ดำเนินงาน สั้น กระชับ เช่น หมู่บ้านผักเชียงดาอินทรีย์ ฮักน้ำจาง หมู่บ้านหมอนไหมแพรวา
๔. ห่วงโซ่คุณค่า	ระบุห่วงโซ่คุณค่าที่ตรงกับภาคที่เสนอโครงการ
๕. ผู้รับผิดชอบและทีมงาน	ข้อมูลผู้รับผิดชอบและทีมงาน ประกอบด้วย ชื่อ นามสกุล เบอร์โทร อีเมล ความเชี่ยวชาญที่เกี่ยวข้องกับโครงการ
๖. ที่มาของโครงการ	<p>เฉพาะโครงการใหม่</p> <p>NCB – ระบุความต้องการพัฒนาทักษะของคนที่ จะเข้าร่วมโครงการ และหลักสูตรที่จะพัฒนาที่จะนำไปสู่การสร้างผู้นำการเปลี่ยนแปลงด้าน วทน. (STI Changemaker) ภายในกรอบระยะเวลา ไม่เกิน ๓ ปี</p> <p>BCE – ระบุรายละเอียดผู้ประกอบการ ศักยภาพและความพร้อมของ ผู้ประกอบการที่จะนำ วทน. ไปพัฒนา ระบุประเด็นปัญหาพร้อมแนวทางในการ แก้ไขปัญหาตลอดห่วงโซ่คุณค่า (ต้น กลาง ปลาย) จัดทำแผนการดำเนินงาน ไม่เกิน ๓ ปี</p> <p>SCI – ระบุบริบทพื้นที่ ข้อมูลพื้นฐานของชุมชน/หมู่บ้านที่เกี่ยวข้องกับประเด็นที่ จะพัฒนา ระบุประเด็นปัญหาและแนวทางในการแก้ไขปัญหาด้วยตลอดห่วงโซ่ คุณค่า (ต้น กลาง ปลาย) จัดทำแผนการดำเนินงาน ไม่เกิน ๓ ปี</p>
๗. พื้นที่ดำเนินการ	<p>NCB – ระบุพื้นที่ดำเนินงาน</p> <p>BCE – ระบุที่ตั้งของผู้ประกอบการ</p> <p>SCI – ระบุที่ตั้งของชุมชน/หมู่บ้าน</p>

รายการ	เนื้อหา
๘. วัตถุประสงค์	<p>ระบุวัตถุประสงค์ของโครงการ สั้นกระชับ ไม่ควรเกิน ๓ ข้อ</p> <p>วัตถุประสงค์จะเป็นข้อความที่แสดงถึงความต้องการที่จะกระทำสิ่งต่างๆ ภายในโครงการให้ปรากฏผลเป็นรูปธรรม ซึ่งข้อความที่ใช้เขียนวัตถุประสงค์จะต้องชัดเจนไม่คลุมเครือ สามารถวัด และประเมินผลได้</p>
๙. ปัจจัยนำเข้า (input)	<p>อธิบายรายละเอียดทรัพยากร ข้อมูลพื้นฐานที่จะใช้ในการดำเนินโครงการของแต่ละแพลตฟอร์ม เช่น วัตถุประสงค์ที่จะใช้ หน่วยงานที่ให้การสนับสนุน ทีมงานที่จะร่วมงาน</p>
๑๐. กระบวนการ (Process)	<p>NCB – อธิบายกระบวนการในการเพิ่มทักษะ อบรมให้ความรู้กับผู้ที่ต้องการเป็นผู้นำการเปลี่ยนแปลงด้าน วทน. (STI Changemaker) ทั้งในรูปแบบออนไลน์และออฟไลน์</p> <p>BCE – อธิบายกระบวนการในการพัฒนาสินค้าหรือบริการ ด้วย วทน. การบริหารจัดการการตลาด ตลอดห่วงโซ่คุณค่า ตามแผนการดำเนินงาน ไม่เกิน ๓ ปี</p> <p>SCI – อธิบายกระบวนการในการนำ วทน. การบริหารจัดการ การตลาด ไปพัฒนาชุมชน/หมู่บ้าน ตลอดห่วงโซ่คุณค่า ตามแผนการดำเนินงาน ไม่เกิน ๓ ปี</p>
๑๑. ผลผลิต ผลลัพธ์ ผลกระทบ และตัวชี้วัด	<p>ให้ผู้รับผิดชอบโครงการกำหนด ผลผลิต ผลลัพธ์ ผลกระทบ ที่จะได้รับจากโครงการในแพลตฟอร์มที่เสนอขอ</p> <p>ผลผลิต คือ ผลที่ได้จากการทำกิจกรรมในโครงการ เช่น ผู้รับบริการได้รับความรู้/ทักษะเพิ่มขึ้น ผลิตภัณฑ์ได้รับการพัฒนาเพิ่มขึ้น ประสิทธิภาพในกระบวนการผลิตเพิ่มขึ้น เป็นต้น</p> <p>ตัวอย่างตัวชี้วัด ผู้รับผิดชอบโครงการสามารถตั้งตัวชี้วัดของโครงการได้</p> <ol style="list-style-type: none"> ๑. จำนวนผู้รับบริการ จำนวน ๕๐ คน ๒. จำนวนผลิตภัณฑ์ที่ได้รับการพัฒนาใหม่ ๒ ผลิตภัณฑ์ ๓. จำนวนแปลงที่ยื่นขอการรับรองมาตรฐาน ๑๐ แปลง ๔. จำนวนองค์ความรู้/ทักษะที่ให้กับกลุ่มเป้าหมาย ๕ เรื่อง <p>ผลลัพธ์ คือ ผลที่ได้จากผลผลิตที่ทำได้ เช่น ผู้รับบริการสามารถนำความรู้ไปใช้ประโยชน์ในการประกอบอาชีพ ผลิตภัณฑ์ที่ได้รับการพัฒนาผ่านการรับรองมาตรฐาน ผู้นำการเปลี่ยนแปลงด้าน วทน. ที่ได้รับการพัฒนา เป็นต้น</p> <p>ตัวอย่างตัวชี้วัด ผู้รับผิดชอบโครงการสามารถตั้งตัวชี้วัดของโครงการได้</p> <ol style="list-style-type: none"> ๑. ร้อยละของผู้รับบริการที่นำความรู้ไปใช้ประโยชน์ ไม่น้อยกว่าร้อยละ ๖๐ ๒. จำนวนผลิตภัณฑ์ที่ผ่านการรับรองมาตรฐาน อย. ๒ ผลิตภัณฑ์ ๓. ร้อยละความพึงพอใจของผู้รับบริการ ไม่น้อยกว่าร้อยละ ๘๐ ๔. จำนวนโครงการหรือกิจกรรมที่ผู้นำการเปลี่ยนแปลงด้าน วทน. นำความรู้ไปประยุกต์ใช้ ๕ กิจกรรม <p>ผลกระทบ คือ ผลลัพธ์ที่ได้จากการดำเนินการ เช่น มูลค่าทางเศรษฐกิจที่จะเกิดขึ้นในอนาคต การจ้างงาน</p> <p>ตัวอย่างตัวชี้วัด ผู้รับผิดชอบโครงการสามารถตั้งตัวชี้วัดของโครงการได้</p> <p><u>ตัวชี้วัด ผลกระทบด้านเศรษฐกิจ</u></p> <ol style="list-style-type: none"> ๑. รายได้ที่เพิ่มขึ้นของกลุ่มเป้าหมาย ไม่น้อยกว่าร้อยละ ๑๐ ๒. รายจ่ายที่ลดลงของกลุ่มเป้าหมาย ไม่น้อยกว่าร้อยละ ๑๐

รายการ	เนื้อหา																																				
	<p>๓. มูลค่าทางเศรษฐกิจที่เกิดขึ้นจากการดำเนินโครงการเทียบกับงบประมาณที่ได้รับ ไม่น้อยกว่า ๑ เท่า (B/C ratio >๑)</p> <p><u>ตัวชี้วัด ผลกระทบด้านสังคม</u></p> <p>๑. จำนวนผู้ได้รับการจ้างงานเพิ่มขึ้น ๕ คน</p> <p>๒. จำนวนอาชีพใหม่ของคนในชุมชน ๓ อาชีพ</p> <p><u>ตัวชี้วัด ด้านสิ่งแวดล้อม</u></p> <p>๑. จำนวนพื้นที่สีเขียวเพิ่มขึ้น ๒๐ ไร่</p> <p>๒. คุณภาพน้ำในชุมชนดีขึ้น</p>																																				
<p>๑๒. แผนการดำเนินงาน</p>	<p>NCB/BCE/SCI – ให้ข้อมูลกิจกรรมในแต่ละปีที่จะขอรับการสนับสนุนงบประมาณ</p> <p><u>ตัวอย่าง</u></p> <table border="1" data-bbox="555 667 1444 1016"> <thead> <tr> <th>กิจกรรม</th> <th>ปีที่ ๑</th> <th>ปีที่ ๒</th> <th>ปีที่ ๓</th> <th>งบประมาณ</th> <th>ผู้รับผิดชอบ</th> </tr> </thead> <tbody> <tr> <td>๑. กิจกรรมที่ ๑</td> <td></td> <td></td> <td></td> <td>๒๐,๐๐๐</td> <td>นาย ก.</td> </tr> <tr> <td>๒. กิจกรรมที่ ๒</td> <td></td> <td></td> <td></td> <td>๓๐,๐๐๐</td> <td>นาง ส.</td> </tr> <tr> <td>๓.</td> <td></td> <td></td> <td></td> <td></td> <td></td> </tr> <tr> <td>๔.</td> <td></td> <td></td> <td></td> <td></td> <td></td> </tr> <tr> <td>รวม</td> <td>งบปี ที่ ๑</td> <td>งบปี ที่ ๒</td> <td>งบปี ที่ ๓</td> <td>งบทั้งหมด</td> <td></td> </tr> </tbody> </table>	กิจกรรม	ปีที่ ๑	ปีที่ ๒	ปีที่ ๓	งบประมาณ	ผู้รับผิดชอบ	๑. กิจกรรมที่ ๑				๒๐,๐๐๐	นาย ก.	๒. กิจกรรมที่ ๒				๓๐,๐๐๐	นาง ส.	๓.						๔.						รวม	งบปี ที่ ๑	งบปี ที่ ๒	งบปี ที่ ๓	งบทั้งหมด	
กิจกรรม	ปีที่ ๑	ปีที่ ๒	ปีที่ ๓	งบประมาณ	ผู้รับผิดชอบ																																
๑. กิจกรรมที่ ๑				๒๐,๐๐๐	นาย ก.																																
๒. กิจกรรมที่ ๒				๓๐,๐๐๐	นาง ส.																																
๓.																																					
๔.																																					
รวม	งบปี ที่ ๑	งบปี ที่ ๒	งบปี ที่ ๓	งบทั้งหมด																																	
<p>๑๓. งบประมาณ</p>	<p>ขอรับการสนับสนุนงบประมาณ จำนวน.....บาท</p> <p>ให้แจกแจงรายละเอียดงบประมาณของปีที่จะขอรับการสนับสนุน</p> <table border="1" data-bbox="555 1115 1444 1384"> <thead> <tr> <th>กิจกรรม</th> <th>ค่าใช้จ่าย</th> <th>ผู้ดำเนินการ</th> </tr> </thead> <tbody> <tr> <td>๑.</td> <td></td> <td></td> </tr> <tr> <td>๒.</td> <td></td> <td></td> </tr> <tr> <td>๓.</td> <td></td> <td></td> </tr> <tr> <td>๔.</td> <td></td> <td></td> </tr> <tr> <td>๕.</td> <td></td> <td></td> </tr> </tbody> </table>	กิจกรรม	ค่าใช้จ่าย	ผู้ดำเนินการ	๑.			๒.			๓.			๔.			๕.																				
กิจกรรม	ค่าใช้จ่าย	ผู้ดำเนินการ																																			
๑.																																					
๒.																																					
๓.																																					
๔.																																					
๕.																																					
<p>๑๔. แผนภาพประกอบ (Infographic)</p>	<p>ระบุ Infographic เพื่อให้เห็นภาพรวมของโครงการ ๑ หน้า A4</p> <p>NCB – แสดงกระบวนการในการพัฒนาผู้นำการเปลี่ยนแปลงด้าน วทน. (STI Changemaker)</p> <p>BCE – แสดงโมเดลธุรกิจ (BMC) ที่จะพัฒนาขึ้นให้กับผู้ประกอบการ</p> <p>SCI – แสดงแผนพัฒนาชุมชนด้วย วทน. (STI plan) และแผนธุรกิจชุมชน (C-BMC)</p>																																				

สำหรับการเสนอโครงการใหม่ จะต้องอยู่ภายใต้เงื่อนไข ดังต่อไปนี้

(๑) โครงการตรงกับ VC ระดับภูมิภาค

(๒) พื้นที่การดำเนินงานโครงการต้องอยู่ในจังหวัด/ภูมิภาคที่เป็นที่ตั้งของหน่วยงานตรงกับสถานที่ตั้งของมหาวิทยาลัย / บริษัท อว. ส่วน

(๓) ประเด็นความต้องการ/ผลิตภัณฑ์ที่จะพัฒนาในโครงการ ต้องไม่เคยได้รับการสนับสนุนฯ มาก่อน (ไม่ซ้ำพื้นที่ และไม่ดำเนินการโดยหน่วยงานเดิม) หรือหัวหน้าโครงการไม่เข้าข่ายเป็นผู้ที่ทำงาน (ไม่รายงานผลการดำเนินงาน/ไม่จัดส่งรายงานฉบับสมบูรณ์)

ทั้งนี้ หลังจากผ่านเกณฑ์การคัดกรองฯ ขอให้จัดทำข้อเสนอโครงการฉบับสมบูรณ์ (Full Project) ตามแบบฟอร์มข้อเสนอโครงการ (Full Project) ของแต่ละแพลตฟอร์ม

๙.๒ การจัดส่งข้อเสนอโครงการโดยใช้แบบฟอร์มข้อเสนอโครงการฉบับสมบูรณ์ (Full Project)

(๑) ข้อเสนอโครงการภายใต้แพลตฟอร์ม TCS)


(๒) ข้อเสนอโครงการภายใต้แพลตฟอร์ม BCE SCI และ NCB (ต่อเนืองปีที่ ๒ และ ๓)

กำหนดให้คลินิกเทคโนโลยีเครือข่าย ที่ประสงค์จัดส่งข้อเสนอโครงการฯ เพื่อขอรับการสนับสนุนงบประมาณ ตามเงื่อนไขดังกล่าวข้างต้น จัดส่งในรูปแบบของแบบฟอร์มข้อเสนอโครงการฉบับสมบูรณ์ (Full Project) โดยมี รายละเอียด ดังต่อไปนี้

แบบฟอร์ม

2

ข้อเสนอโครงการเพื่อขอรับการสนับสนุนงบประมาณ



5


การส่งเสริมการนำวิทยาศาสตร์ เทคโนโลยีและนวัตกรรม

6

เพื่อเพิ่มศักยภาพการผลิตและเศรษฐกิจชุมชน

8

แพลตฟอร์มบริการให้คำปรึกษาและข้อมูลเทคโนโลยี



Technology Consulting Service : TCS

แพลตฟอร์มบริการให้คำปรึกษาและข้อมูลเทคโนโลยี (Technology Consulting Service : TCS) มุ่งเน้น การบริหารจัดการเครือข่ายคลินิกเทคโนโลยี ไปสู่เครือข่ายการพัฒนาเศรษฐกิจชุมชน(Partnership) ด้วย กระบวนการมีส่วนร่วม (Participatory) ของคลินิกเทคโนโลยีเครือข่ายทั่วประเทศ เพิ่มประสิทธิภาพการให้บริการ คำปรึกษาและข้อมูลเทคโนโลยีให้กับกลุ่มเป้าหมายในพื้นที่รับผิดชอบ ให้ผู้รับบริการได้ประโยชน์สูงสุด มีความพึงพอใจต่อการให้บริการ และสร้างความร่วมมือในการแลกเปลี่ยนองค์ความรู้ด้านวิทยาศาสตร์ เทคโนโลยีและ นวัตกรรมระหว่างเครือข่ายคลินิกเทคโนโลยีทั่วประเทศ

1. ชื่อหน่วยงาน :
2. ชื่อโครงการ :
3. ผู้รับผิดชอบและผู้ร่วมรับผิดชอบ :

(คำอธิบาย : โปรดระบุ ชื่อ - นามสกุล / ตำแหน่ง /สถานที่ติดต่อ / หมายเลขโทรศัพท์ / โทรสาร / e-mail ให้ครบถ้วนโดย เป็น ชื่อทีมบริหารที่มีการแต่งตั้งคลินิกฯอย่างเป็นทางการเป็นลายลักษณ์อักษร) สำหรับประวัติ/ประสบการณ์ ให้ใส่แต่ผลงานที่เกี่ยวข้องกับ โครงการเป็นเอกสารแนบท้าย

รายชื่อผู้ร่วมโครงการ (ระบุชื่อ นามสกุล ตำแหน่ง เบอร์โทร e-mail)	หน้าที่รับผิดชอบ ในโครงการ	องค์ความรู้/เทคโนโลยี/ นวัตกรรมที่รับผิดชอบ ในโครงการ	ประสบการณ์ทำงานที่ เกี่ยวข้องกับโครงการ (แบบย่อ)

4. **ลักษณะโครงการ** : โปรดใส่เครื่องหมาย ✓ ใน ที่ต้องการ

เป็นโครงการต่อเนื่อง (เริ่มดำเนินการปี.....)

เป็นโครงการใหม่

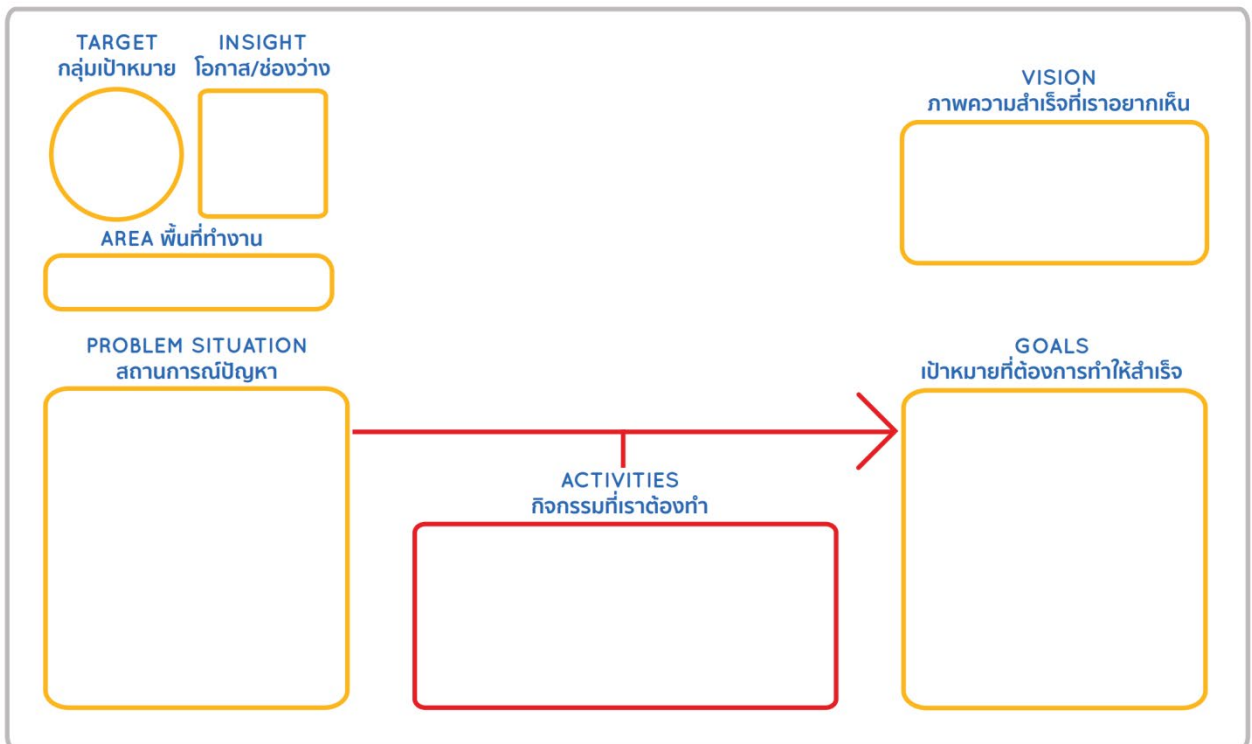
5. **หลักการและเหตุผล** :

(คำอธิบายชี้แจงเหตุผลความจำเป็นที่ต้องดำเนินโครงการดังกล่าว)

เครือข่ายคลินิกเทคโนโลยีที่ส่งข้อเสนอโครงการต่อเนื่อง ให้สรุปผลการดำเนินงานในปีงบประมาณที่ผ่านมา ทั้งในส่วนของ กระบวนการดำเนินงาน ผลผลิต ผลลัพธ์ ผลกระทบ ความร่วมมือกับ อว.ส่วนหน้า การทำงานร่วมกับจังหวัด ระบบการบริหารจัดการเครือข่ายคลินิกเทคโนโลยีภายในหน่วยงาน เพื่อกำกับ ติดตามโครงการต่าง ๆ ที่ได้รับการสนับสนุนงบประมาณจาก แพลตฟอร์มของคลินิกเทคโนโลยี

(หรือสามารถอธิบายแนวทางการดำเนินงานอื่นๆ เพิ่มเติมได้เช่น

- แนวทางการดำเนินงานของการบริการให้คำปรึกษาและข้อมูลทางเทคโนโลยีเพื่อชุมชนและผู้ประกอบการธุรกิจชุมชน เพื่อการเปลี่ยนแปลงที่ดีขึ้นด้านเศรษฐกิจ สังคม สุขภาพและสิ่งแวดล้อม.....
(อาจใช้ Theory of change อธิบายถึงปัญหาที่พบ→กิจกรรมการบริการให้คำปรึกษาและข้อมูลทางเทคโนโลยีที่ต้องทำ →เป้าหมายที่ต้องการ)



6. **วัตถุประสงค์** :

(คำอธิบาย : โปรดระบุ วัตถุประสงค์หลักข้อใด ข้อหนึ่ง หรือทั้ง 3 ข้อข้างต้น และหากมีวัตถุประสงค์มากกว่านี้ โปรดระบุเพิ่มเติม)

(1) เพื่อส่งเสริมให้เครือข่ายคลินิกเทคโนโลยีพัฒนาการให้บริการให้คำปรึกษาและการให้บริการข้อมูลเทคโนโลยีให้กับกลุ่มเป้าหมายในพื้นที่

(2) เพื่อให้เครือข่ายคลินิกเทคโนโลยีบริหารจัดการเครือข่ายได้อย่างมีประสิทธิภาพ

(3) เพื่อให้เครือข่ายคลินิกเทคโนโลยีทำงานประสาน เชื่อมโยงกับหน่วยงานต่าง ๆ ของ อว. ที่มีอยู่ในพื้นที่

7. กลุ่มเป้าหมาย :

(คำอธิบาย : โปรดระบุ กลุ่มเป้าหมายที่ให้บริการ)

8. พื้นที่ดำเนินการ :

(คำอธิบาย : โปรดระบุ จังหวัดที่สถาบันที่เป็นคลินิกฯตั้งอยู่ และจังหวัดที่มอบหมายให้รับผิดชอบ (ถ้ามี))

9. ระยะเวลาดำเนินการ :

(คำอธิบาย : โปรดระบุ วัน เดือน ปี พ.ศ. ที่เริ่มต้น - วัน เดือน ปี พ.ศ. สิ้นสุด)

10. การดำเนินโครงการ :

10.1 กิจกรรมและวิธีดำเนินงาน ประกอบด้วย

กิจกรรม 1) กิจกรรมการให้บริการคำปรึกษาและข้อมูลเทคโนโลยี

ช่องทาง/ วิธีการให้บริการ	คำปรึกษาด้านเทคโนโลยี ที่มีความเชี่ยวชาญ (ไม่น้อยกว่า 3 เรื่อง)	รายละเอียดเทคโนโลยี ที่จะให้บริการ (แบบย่อ)	เจ้าของเทคโนโลยี (ชื่อ/ที่อยู่/เบอร์โทรศัพท์/ e-mail)
<input type="checkbox"/> โทรศัพท์ หมายเลข : วัน เวลาทำการ : ชื่อเจ้าหน้าที่ : <input type="checkbox"/> เว็บไซต์ :	1.	1.	1.
	2.	2.	2.
	3.	3.	3.
	4.	4.	4.
	5.	5.	5.
<input type="checkbox"/> การบริการนอกสถานที่ (ระบุสถานที่/เรื่อง que ให้บริการ ไม่น้อยกว่า 3 เรื่อง) : 1..... 2..... 3.....			
<input type="checkbox"/> การประชาสัมพันธ์ช่องทาง การรับบริการ (โปรดระบุ) :			

กิจกรรม 2) การประสานงานเครือข่าย อววน. ในพื้นที่และหน่วยงานในจังหวัด

โปรดใส่เครื่องหมาย ลงในช่อง ที่จะให้บริการ

- การประสานงานกับศูนย์ประสานงาน อว. ประจำภูมิภาค
- การประสานงานกับ หัวหน้าหน่วยปฏิบัติการ อว.ส่วนหน้า (CTO)

ข้อมูลการประสานงานอยู่ในระบบ CMO

- รองผู้ว่าราชการจังหวัดที่เป็น PCSO

(โปรดระบุเรื่อง.....)

10.2 แผนการดำเนินงาน

เทคโนโลยี/องค์ ความรู้/กิจกรรม	ค.ค.	พ.ย.	ธ.ค.	ม.ค.	ก.พ.	มี.ค.	เม.ย.	พ.ค.	มิ.ย.	ก.ค.	ส.ค.	ก.ย.	ค่าใช้จ่าย (บาท)	ผู้รับผิดชอบ	วิธีการ ดำเนินงาน
สรุปงบประมาณ															
จำนวนผู้รับบริการ ค่าปรึกษาทาง เทคโนโลยี (คน)															
จำนวนผู้รับบริการ ข้อมูลเทคโนโลยี (คน)															
ร้อยละความพึง พอใจของ ผู้รับบริการ															

11. ผลผลิต/ผลลัพธ์ของโครงการ (โปรดระบุค่าเป้าหมายรายละเอียดตามภาคผนวก ข)

ผลผลิต/ผลลัพธ์ของโครงการ	ค่าเป้าหมาย
1. จำนวนผู้รับบริการค่าปรึกษาทางเทคโนโลยี (คน) (จัดเก็บข้อมูลผู้รับบริการลงในไฟล์ แล้วนำส่งตอนรายงานความก้าวหน้าในระบบ CMO)	
2. จำนวนผู้รับบริการข้อมูลเทคโนโลยี (คน) (จัดเก็บข้อมูลผู้รับบริการลงในไฟล์ แล้วนำส่งตอนรายงานความก้าวหน้าในระบบ CMO)	
3. ร้อยละความพึงพอใจของผู้รับบริการ (จัดเก็บข้อมูลผู้รับบริการลงในไฟล์ แล้วนำส่งตอนรายงานความก้าวหน้าในระบบ CMO)	
4. จำนวนข้อมูลในระบบ CMO (ข้อมูลเทคโนโลยีพร้อมถ่ายทอด ข้อมูลผู้เชี่ยวชาญ ข้อมูลผลิตภัณฑ์ที่ได้รับการพัฒนา)	

12. **ผลที่คาดว่าจะได้รับ** (ผลกระทบ : ที่เกิดโดยตรงกับผู้รับบริการและประชาชนที่อยู่ในพื้นที่ให้บริการ)

โปรดใส่เครื่องหมาย ✓ ลงในช่อง และระบุผลกระทบที่เกิดขึ้นจากโครงการ

ทางเศรษฐกิจ (ระบุเป็นตัวเลขให้ชัดเจน) : โปรดอธิบาย

ทางสังคม : โปรดอธิบาย

13. ปีงบประมาณ พ.ศ.....ขอรับการสนับสนุนงบประมาณ จำนวน.....บาท มีรายการดังนี้
(คำอธิบาย : แจกแจงเฉพาะปีงบประมาณที่ขอรับการสนับสนุน โดยให้แจกแจงรายละเอียดค่าใช้จ่ายที่จะใช้ในการดำเนินโครงการรายกิจกรรมที่ตรงกับข้อ 12.2 โดยจัดทำ **เป็นงบตัวคูณ [ราคาต่อหน่วย: จำนวนคน/ครั้ง/วัน/ชิ้น]** โดยใช้ระเบียบและอัตราของทางราชการ)

ตัวอย่างการแจกแจงประมาณตัวคูณ

กิจกรรม	รายการค่าใช้จ่าย	ปริมาณ	ราคาต่อหน่วย	รวมเงิน
การบริหารจัดการเครือข่าย	ค่าจ้างเจ้าหน้าที่วุฒิปริญญาตรีสาขาวิทยาศาสตร์ หรือสาขาที่เกี่ยวข้อง	1คน * 10 เดือน	15,000	150,000
บริการให้คำปรึกษา	ค่าตอบแทนผู้เชี่ยวชาญในการบริหารให้คำปรึกษา	1 คน * 10 ครั้ง	600	6,000
จัดประชุมหรือร่วมประชุมกับ อว.ส่วนหน้า				
จัดนิทรรศการจังหวัดเคลื่อนที่ร่วมกับจังหวัด				
ประชุมร่วมกับคลินิกเทคโนโลยีส่วนกลาง				
กิจกรรมอื่น ๆ				

หมายเหตุ

- ขอความร่วมมือเครือข่ายคลินิกเทคโนโลยีไม่คิดค่าใช้จ่ายที่เป็นค่าธรรมเนียมหักเข้าหน่วยงาน
- ค่าจ้างเหมาบุคคลธรรมดา ช่วยงานวุฒิปริญญาตรีทางวิทยาศาสตร์หรือสาขาใกล้เคียงไม่เกินเดือนละ ๑๕,๐๐๐ บาท รวมประกันสังคมและอื่นๆ
- ค่าเบี้ยเลี้ยง ค่าที่พัก ค่าเดินทาง ตามระเบียบและอัตราที่ทางราชการกำหนด
- ค่าจ้างออกแบบงานกับบุคคลภายนอก ให้ยึดความประหยัดงบประมาณเป็นหลักและแสดงหลักฐานการจ้างงานชัดเจน

14. งบประมาณสมทบ

หน่วยงานยินดีสมทบงบประมาณ จำนวน.....บาท

15. การรายงานผลติดตามและประเมินผล : ผู้รับผิดชอบโครงการต้องดำเนินการ ดังนี้

- (1) รายงานความก้าวหน้าโครงการผ่านระบบคลินิกเทคโนโลยีออนไลน์ (CMO) รายไตรมาส
- (2) ผู้รับผิดชอบโครงการต้องให้ผู้รับบริการตอบแบบสำรวจวัดความพึงพอใจผู้รับบริการในขณะจัดกิจกรรม และผู้รับผิดชอบโครงการต้องให้ผู้รับบริการตอบแบบติดตามผลการนำไปใช้ประโยชน์หลังสิ้นสุดการดำเนินงานของโครงการ ก่อนจัดส่งรายงานฉบับสมบูรณ์
- (3) จัดส่งรายงานฉบับสมบูรณ์เป็นอิเล็กทรอนิกส์พร้อมหนังสือส่งจากหน่วยงาน ไม่เกินวันที่ 30 กันยายน (วันสิ้นสุดปีงบประมาณ) ยกเว้นมีเหตุจำเป็น หรือสุดวิสัย

16. การเผยแพร่ประชาสัมพันธ์โครงการ :

การจัดกิจกรรมหรือการเผยแพร่ประชาสัมพันธ์โครงการในรูปแบบต่างๆเช่น แผ่นพับ ป้ายประชาสัมพันธ์ จดหมายข่าว วารสาร สื่อออนไลน์ และสื่ออื่นใด **ต้องมีข้อความและสัญลักษณ์ของกระทรวงการอุดมศึกษา วิทยาศาสตร์ วิจัยและนวัตกรรม**ซึ่งเป็นผู้ให้การสนับสนุนงบประมาณปรากฏทุกครั้ง และโครงการยินดีให้ความร่วมมือเข้าร่วมจัดแสดงผลงานในกิจกรรมต่างๆ ตามที่ สป.อว. ร้องขอ พร้อมทั้งทำตามหลักเกณฑ์และเงื่อนไขที่ระบุในคู่มือการดำเนินงานฯ ทุกประการ

.....
(.....)

ผู้เสนอโครงการ

ตำแหน่ง**

(** ตำแหน่งในสถาบันการศึกษา)



แบบฟอร์ม

2
5
6
8

ข้อเสนอโครงการเพื่อขอรับการสนับสนุนงบประมาณ
การส่งเสริมการนำวิทยาศาสตร์ เทคโนโลยีและนวัตกรรม
เพื่อเพิ่มศักยภาพการผลิตและเศรษฐกิจชุมชน

แพลตฟอร์มพัฒนาศักยภาพเครือข่าย
Network Capacity Building : NCB



แพลตฟอร์มพัฒนาขีดความสามารถเครือข่าย (Network Capacity Building : NCB) มุ่งเน้นการพัฒนาทักษะ (Upskill/Reskill) ให้กับผู้ที่เกี่ยวข้องในการขับเคลื่อนเศรษฐกิจชุมชนในพื้นที่ เช่น แกนนำของกลุ่มที่มาใช้บริการในแต่ละแพลตฟอร์ม ทีมงานคลินิกเทคโนโลยีเครือข่าย ฯลฯ เพื่อเสริมทักษะในการเป็นผู้นำการเปลี่ยนแปลงด้าน วทน. (STI Changemakers) ในอนาคต

ขั้นตอนการพัฒนา	เป้าหมายของการพัฒนา
ปีที่ ๑ เข้าใจ ผู้เข้าร่วมหลักสูตรมีความเข้าใจองค์ความรู้ ทักษะ	การให้ความรู้ ทักษะ เครื่องมือที่จำเป็นต่อการสร้างผู้นำการเปลี่ยนแปลงด้าน วทน. (STI Changemakers) ในพื้นที่
ปีที่ ๒ เข้าถึง ผู้เข้าร่วมหลักสูตรต้องสามารถนำความรู้ ไปออกแบบโครงการในพื้นที่	ผู้นำการเปลี่ยนแปลงด้าน วทน. (STI Changemakers) สามารถนำความรู้ไปใช้ในการออกแบบ พัฒนาโครงการ เพื่อแก้ปัญหาให้ชุมชน/หมู่บ้าน (แผนสร้างการเปลี่ยนแปลง ในชุมชน)
ปีที่ ๓ พัฒนา ผู้เข้าร่วมโครงการนำโครงการที่ออกแบบ ไปใช้ในการเขียนโครงการเสนอ สป.อว.	ผู้นำการเปลี่ยนแปลงด้าน วทน. (STI Changemakers) นำเสนอโครงการที่ออกแบบสู่แพลตฟอร์มต่าง ๆ ของ สป.อว.

โครงการใหม่

โครงการต่อเนื่องปีที่ 2

โครงการต่อเนื่องปีที่ 3

1. ชื่อหน่วยงาน :

2. ชื่อโครงการ :

ชื่อโครงการสั้นกระชับ เช่น การเพิ่มทักษะเพื่อสร้างผู้นำการเปลี่ยนแปลงจังหวัด..... การพัฒนาความรู้ ทักษะเพื่อนำไปสู่ผู้นำการเปลี่ยนแปลงด้าน วทน.

3. รายชื่อผู้รับผิดชอบโครงการและผู้ร่วมโครงการ :

รายชื่อผู้ร่วมโครงการ ระบุชื่อ นามสกุล ตำแหน่ง เบอร์โทร อีเมล	หน้าที่รับผิดชอบใน โครงการ ¹	องค์ความรู้/ทักษะ ที่รับผิดชอบในโครงการ	ประสบการณ์ทำงานที่เกี่ยวข้อง กับโครงการ ²

¹ หน้าที่ความรับผิดชอบ ได้แก่ หัวหน้าโครงการ ผู้ร่วมโครงการ ประธานกลุ่ม เจ้าหน้าที่รัฐ เจ้าหน้าที่ท้องถิ่น อื่น ๆ

² แบบประวัติแบบย่อ(การศึกษา ประสบการณ์ทำงาน งานวิจัยที่เกี่ยวข้อง) ในส่วนที่เกี่ยวข้องกับบทบาทหน้าที่ในโครงการของผู้เข้าร่วมโครงการทุกคน

4. หลักการและเหตุผล :

ผู้เสนอโครงการต้องนำเสนอข้อมูลสำคัญ 3 ส่วน คือ

- (1) ข้อมูลความรู้ ทักษะ หลักสูตร ที่จะพัฒนาให้กับกลุ่มเป้าหมาย
- (2) ข้อมูลแผนการพัฒนาผู้นำการเปลี่ยนแปลงด้าน วทน. (STI changemakers)
- (3) รายชื่อผู้เข้ารับการเพิ่มทักษะเพื่อนำไปสู่การสร้างผู้นำการเปลี่ยนแปลงด้าน วทน. (STI changemakers) (อ่านเพิ่มเติมในบทที่ 6-7)

➤ กรณีโครงการใหม่

ชี้แจงเหตุผลความจำเป็นที่ต้องดำเนินโครงการ เช่น ความพร้อมของหลักสูตร เนื้อหา ความรู้ ทักษะ ที่จะนำไปสร้างผู้นำการเปลี่ยนแปลงด้าน วทน.(STI changemakers) ในชุมชน

.....

.....

.....

.....

➤ กรณีโครงการต่อเนื่อง

นำเสนอผลการดำเนินงานที่เกิดขึ้นในแต่ละปีที่ได้รับงบประมาณ

แผนการดำเนินงาน	ผลการดำเนินงาน	ผลที่ได้รับ
นำเสนอแผนการดำเนินงานในปีที่ได้รับ การสนับสนุนงบประมาณ (ทุกปี)	สรุปผลการดำเนินงานตามแผนการดำเนินงานที่ กำหนดไว้	สรุปตัวชี้วัด ผลผลิต ผลลัพธ์ และผลกระทบ และมูลค่าทางเศรษฐกิจที่เกิดขึ้น

ผลการดำเนินงานทุกปีที่ได้รับการสนับสนุนงบประมาณ

รายชื่อผู้เข้าร่วม โครงการ	ข้อมูลพื้นฐาน ³ (ปัจจัยนำเข้า)	องค์ความรู้/ทักษะ					การนำไปใช้ประโยชน์	วิทยากรตัวคุณ
		T ₁	T ₂	T ₃	...	T _i		
1								
2								

³ อธิบายข้อมูลพื้นฐานของกลุ่มเป้าหมายยกตัวอย่างเช่น โครงการหมู่บ้านชาวพื้นเมือง ข้อมูลพื้นฐานประกอบด้วย พื้นที่ไร่ ผลผลิตต่อไร่ พันธุ์ข้าว
รายได้ก่อนเข้าร่วมโครงการ เป็นต้น สามารถออกแบบตารางเพิ่มเติมได้

T₁ - T_i คือ องค์ความรู้/ทักษะ ที่นำไปถ่ายทอดให้กับผู้เข้าร่วมโครงการ

สรุปผลการดำเนินงานที่ผ่านมา

ปีที่ 1:

ปีที่ 2:

5. วัตถุประสงค์ :

วัตถุประสงค์จะเป็นข้อความที่แสดงถึงความต้องการที่จะกระทำสิ่งต่างๆ ภายในโครงการให้ปรากฏผลเป็นรูปธรรม ซึ่งข้อความที่ใช้เขียนวัตถุประสงค์จะต้องชัดเจนไม่คลุมเครือ สามารถวัด และประเมินผลได้ การเขียนวัตถุประสงค์ควรจะต้องคำนึงถึงลักษณะที่ดี 5 ประการ (SMART ดังนี้ S = Sensible (เป็นไปได้) หมายถึง วัตถุประสงค์จะต้องมีความเป็นไปได้ ในการดำเนินงานโครงการ M = Measurable (วัดได้) หมายถึง วัตถุประสงค์ที่ดีจะต้องสามารถวัดและประเมินผลได้ A = Attainable (ระบุงสิ่งที่ต้องการ) หมายถึง วัตถุประสงค์ที่ดีต้องระบุงสิ่งที่ต้องการดำเนินงาน อย่างชัดเจนและเฉพาะเจาะจงมากที่สุด R = Reasonable (เป็นเหตุเป็นผล) หมายถึง วัตถุประสงค์ที่ดีต้องมีความเป็นเหตุเป็นผลในการปฏิบัติ T = Time (เวลา) หมายถึง วัตถุประสงค์ที่ดีจะต้องมีขอบเขตของเวลาที่แน่นอนในการปฏิบัติงาน วัตถุประสงค์ไม่ควรเกิน 3 ข้อ

1.
2.
3.

6. กลุ่มเป้าหมาย :

(โปรดระบุ ชื่อชุมชน/หมู่บ้าน หมายเลขโทรศัพท์ที่เป็นประธาน/ผู้นำกลุ่ม-ชุมชน พร้อมแนบหนังสือขอความช่วยเหลือทางวิชาการ ทุกปีที่ขอรับการสนับสนุนงบประมาณ)

ชื่อ นามสกุล	ที่อยู่	เบอร์โทร/อีเมล

7. ระยะเวลาดำเนินการ : วันเริ่มต้น -สิ้นสุดโครงการจากการวางแผนระยะยาว 3 ปี

.....

8. แผนภาพการพัฒนาผู้นำการเปลี่ยนแปลง STI Changemaker Plan :

นำเสนอแผนภาพรวมของโครงการที่จะดำเนินการตลอดระยะเวลาที่จะขอรับการสนับสนุนงบประมาณ ที่แสดงให้เห็นถึงแนวทางการพัฒนาทักษะหลักสูตร เนื้อหา ในการสร้างผู้นำการเปลี่ยนแปลงในพื้นที่

9. แผนการดำเนินงาน (Gantt Chart) :

ระบุแผนการดำเนินงานให้สอดคล้องกับข้อ 12 ตลอดระยะเวลาที่ขอรับการสนับสนุนงบประมาณ

9.1 แผนการดำเนินงานรายปี

เทคโนโลยี/องค์ความรู้/ กิจกรรม	ปีที่ 1				ปีที่ 2				ปีที่ 3				ค่าใช้จ่าย (บาท)	ผู้รับผิดชอบ ⁴	วิธีการ ⁵	
	Q1	Q2	Q3	Q4	Q1	Q2	Q3	Q4	Q1	Q2	Q3	Q4				
สรุปงบประมาณ																

⁴ผู้รับผิดชอบต้องมีชื่อปรากฏตามข้อ 4

⁵วิธีการดำเนินงาน เช่น การบรรยายและลงมือปฏิบัติ การให้คำปรึกษา บรรยายออนไลน์ ประชุมออนไลน์ ฯลฯ

9.2 แผนการดำเนินงานของปีที่ขอรับการสนับสนุนงบประมาณ

เทคโนโลยี/องค์ความรู้/กิจกรรม	ต.ค.	พ.ย.	ธ.ค.	ม.ค.	ก.พ.	มี.ค.	เม.ย.	พ.ค.	มิ.ย.	ก.ค.	ส.ค.	ก.ย.	ค่าใช้จ่าย (บาท)	ผู้รับผิดชอบ	วิธีการ
สรุบบงบประมาณ															

10. ผลผลิตและผลลัพธ์ของโครงการ :

ผลผลิต/ผลลัพธ์	หน่วย	ค่าเป้าหมายในแต่ละปี		
		ปีที่ 1	ปีที่ 2	ปีที่ 3
1. จำนวนคนที่ได้รับการถ่ายทอดความรู้ทักษะ	คน			
2. จำนวนความรู้ ทักษะที่ถ่ายทอดให้กลุ่มเป้าหมาย	เรื่อง			
3. จำนวนผู้นำการเปลี่ยนแปลงด้าน วทน.(STI changemakers) ที่สามารถถ่ายทอดความรู้ให้ผู้อื่นได้	คน			
4. ร้อยละความพึงพอใจของผู้รับบริการ	ร้อยละ			
5. จำนวนผู้นำความรู้ ทักษะที่ได้รับไปใช้ประโยชน์	คน			
6. สัดส่วนมูลค่าทางเศรษฐกิจที่จะเกิดขึ้น	เท่า			
อื่น ๆ เช่น จำนวนชุมชนที่กลุ่มเป้าหมายไปสร้างการเปลี่ยนแปลง เป็นต้น				

11. หน่วยงานสนับสนุน :

ชื่อหน่วยงานสนับสนุน	รูปแบบการสนับสนุน
ระบุชื่อหน่วยงานที่ร่วมให้การสนับสนุนโครงการ	ระบุรูปแบบของการสนับสนุน เช่น งบประมาณ อาคารสถานที่ วิทยากร การจัดกิจกรรม ฯลฯ

12. ผลกระทบ :

(แสดงผลกระทบที่เกิดขึ้นจากโครงการทั้งที่เกิดกับกลุ่มเป้าหมายและผู้มีส่วนได้ส่วนเสียที่ได้รับประโยชน์จากการดำเนินโครงการ)

12.1 เศรษฐกิจ

เพิ่มรายได้ (แสดงรายการ วิธีการหารายได้จากการนำองค์ความรู้/เทคโนโลยีไปพัฒนาธุรกิจของผู้ประกอบการ) โปรดระบุ

.....

ลดรายจ่าย (แสดงรายการ วิธีการที่ช่วยลดค่าใช้จ่ายให้กับผู้ประกอบการเมื่อได้นำองค์ความรู้/เทคโนโลยีไปปรับใช้ในการประกอบธุรกิจ) โปรดระบุ

.....

12.2 สังคม (เช่น เกิดการจ้างงาน ลดการย้ายถิ่นฐาน ครอบครัวเป็นสุข เป็นต้น) โปรดระบุ

.....

12.3 สิ่งแวดล้อม (เช่น การลดปัญหามลพิษ การเพิ่มพื้นที่ป่า การอนุรักษ์ทรัพยากรธรรมชาติ เป็นต้น) โปรดระบุ

.....

13. งบประมาณขอรับการสนับสนุน :

จำนวนทั้งสิ้น บาท (รวมทุกปีที่ขอรับงบประมาณ)

ปีที่ 1 พ.ศ.....จำนวน..... บาท

ปีที่ 2 พ.ศ.....จำนวน..... บาท

ปีที่ 3 พ.ศ.....จำนวน..... บาท

รายการงบประมาณ ดังนี้

(คำอธิบาย : แยกแยะเฉพาะปีงบประมาณที่ขอรับการสนับสนุน โดยให้แจกแจงรายละเอียดค่าใช้จ่ายที่จะใช้ในการดำเนินโครงการรายกิจกรรมที่ตรงกับข้อ 9.2 โดยจัดทำ **เป็นงบตัวคุณ [ราคาต่อหน่วย: จำนวนคน/ครั้ง/วัน/ชิ้น]** โดยใช้ระเบียบและอัตราของทางราชการ)

ปีงบประมาณ พ.ศ..... ขอรับการสนับสนุนงบประมาณ จำนวน..... บาท ประกอบด้วย **ตัวอย่างการแจกแจงประมาณตัวคุณ**

กิจกรรม	รายการค่าใช้จ่าย	ปริมาณ	ราคาต่อหน่วย	รวมเงิน
เพิ่มทักษะด้านการเนรผู้นำ การเปลี่ยนแปลงและการใช้ เครื่องมือ(Changemaker Toolkit)	ค่าอาหารกลางวัน	50 คน * 4 ครั้ง	80	16,000
	ค่าเครื่องดื่มและอาหารว่าง	2 มื้อ*50 คน * 4 ครั้ง	30	12,000
	ค่าตอบแทนวิทยากร	6 ชม. * 4 ครั้ง	600	14,400
	ค่าเบี้ยเลี้ยงผู้ช่วยวิทยากร	3 คน* 4 ครั้ง	240	2,880
	ค่ายานพาหนะเหมาจ่าย	2 คัน 4 ครั้ง	3,500	28,000
	ค่าเอกสารฝึกอบรม	50 ชุด * 4 ครั้ง	60	12,000
เพิ่มทักษะด้านไอที				

หมายเหตุ

- ขอความร่วมมือเครือข่ายคลินิกเทคโนโลยีไม่คิดค่าใช้จ่ายที่เป็นค่าธรรมเนียมหักเข้าหน่วยงาน
- ค่าที่พัก ค่าเดินทาง ค่าเบี้ยเลี้ยง เบิกตามระเบียบและอัตราที่ทางราชการกำหนด
- ค่าจ้างออกแบบงานกับบุคคลภายนอก ให้ยึดความประหยัดงบประมาณเป็นหลักและแสดงหลักฐานการจ้างงานชัดเจน
- ค่าวัสดุ/อุปกรณ์ ค่าวัสดุสำนักงานที่ใช้ในการจัดกิจกรรม ต้องให้รายละเอียดว่ามีวัสดุและอุปกรณ์อะไรที่จำเป็นต้องใช้ในการดำเนินโครงการ บางอย่างผู้ประกอบการสามารถร่วมออกค่าใช้จ่ายได้หรือไม่
- ค่าวัสดุการเกษตร ค่าวัสดุวิทยาศาสตร์และสารเคมี ให้แจกแจงรายละเอียดว่าคืออะไร

14. การรายงานความก้าวหน้าติดตามและประเมินผล : ผู้รับผิดชอบโครงการต้องดำเนินการ ดังนี้

- (1) รายงานความก้าวหน้าโครงการผ่านระบบคลินิกเทคโนโลยีออนไลน์ (CMO) รายไตรมาส
- (2) ผู้รับผิดชอบโครงการต้องให้ผู้รับบริการตอบแบบสำรวจวัดความพึงพอใจผู้รับบริการในขณะจัดกิจกรรม และผู้รับผิดชอบโครงการต้องให้ผู้รับบริการตอบแบบติดตามผลการนำไปใช้ประโยชน์หลังสิ้นสุดการดำเนินงานของโครงการ ก่อนจัดส่งรายงานฉบับสมบูรณ์
- (3) ผู้รับผิดชอบโครงการต้องคำนวณมูลค่าทางเศรษฐกิจ และ B/C ratio ของโครงการ

- (4) จัดส่งรายงานฉบับสมบูรณ์เป็นอิเล็กทรอนิกส์ไฟล์พร้อมหนังสือนำส่งจากหน่วยงาน ไม่เกินวันที่ 30 กันยายน (วันสิ้นสุดปีงบประมาณ) ยกเว้นมีเหตุจำเป็น หรือสุดวิสัย
- (5) การขอขยายเวลา หากคาดว่าโครงการจะไม่สามารถจัดกิจกรรมตามแผนที่วางไว้และมีความจำเป็นต้องขอขยายเวลา ผู้รับผิดชอบโครงการต้องจัดทำหนังสือขอขยายเวลาโดยผู้บริหารหน่วยงาน เป็นผู้ลงนามในหนังสือถึง ปลัดกระทรวงการอุดมศึกษา วิทยาศาสตร์ วิจัยและนวัตกรรม ก่อนวันที่ 15 กันยายน แจ้งให้ สป.อว. ทราบ เพื่อดำเนินการในส่วนที่เกี่ยวข้องต่อไป

15. การเผยแพร่ประชาสัมพันธ์โครงการ :

การจัดกิจกรรมหรือการเผยแพร่ประชาสัมพันธ์โครงการในรูปแบบต่างๆเช่น แผ่นพับ ป้ายประชาสัมพันธ์จดหมายข่าว วารสาร และสื่ออื่นใด **ต้องมีข้อความและสัญลักษณ์ของกระทรวงการอุดมศึกษา วิทยาศาสตร์ วิจัยและนวัตกรรม** ซึ่งเป็นผู้ให้การสนับสนุนงบประมาณปรากฏทุกครั้ง และโครงการยินดีให้ความร่วมมือเข้าร่วมจัดแสดงผลงานในกิจกรรมต่างๆ ตามที่ สป.อว. ร้องขอ พร้อมทั้งทำตามหลักเกณฑ์และเงื่อนไขที่ระบุในคู่มือการดำเนินงานฯ ทุกประการ

.....
(.....)

ผู้เสนอโครงการ

ตำแหน่ง**

(** ตำแหน่งในสถาบันการศึกษา)



แบบฟอร์ม

2
5
6
8

ข้อเสนอโครงการเพื่อขอรับการสนับสนุนงบประมาณ
การส่งเสริมการนำวิทยาศาสตร์ เทคโนโลยีและนวัตกรรม
เพื่อเพิ่มศักยภาพการผลิตและเศรษฐกิจชุมชน

แพลตฟอร์มเพิ่มศักยภาพธุรกิจชุมชน
Building Community Enterprise : BCE



แพลตฟอร์มเพิ่มศักยภาพธุรกิจชุมชน (Building Community Enterprise : BCE) จัดทำขึ้นเพื่อให้นักวิจัยนำความรู้ด้าน วทน. และการบริหารจัดการ การตลาด ยกกระดับขีดความสามารถในการแข่งขันและวางรากฐานทางเศรษฐกิจให้กับผู้ประกอบการชุมชน ทั้งนี้ แพลตฟอร์ม BCE มุ่งเน้นการพัฒนาสินค้า(Product) และบริการ(Service) ตลอดห่วงโซ่คุณค่า(ต้นทาง กลางทาง ปลายทาง) มีการพัฒนาผลิตภัณฑ์และบริการด้วยการต่อยอดภูมิปัญญา นำไปสู่การพัฒนาคุณภาพและมาตรฐาน(Quality & Standard) มีกระบวนการในการช่วยผู้ประกอบการในการจัดทำโมเดลธุรกิจ(Business model) และแผนธุรกิจ(Business plan) ที่ชัดเจนตอบโจทย์ ทั้งตลาดออฟไลน์และออนไลน์ ซึ่งจะนำไปสู่การเพิ่มขีดความสามารถในการแข่งขันให้กับสินค้าและบริการของธุรกิจชุมชนและส่งเสริมวิธิติดและการดำเนินธุรกิจในรูปแบบของธุรกิจเพื่อชุมชน(Business for Community) หรือธุรกิจเพื่อสังคม(Social Enterprise) ได้ในอนาคต

ขั้นตอนการพัฒนา	แนวทางเบื้องต้น
ปีที่ ๑ มาตรฐาน เตรียมพร้อมสู่การขอรับรองมาตรฐาน	การให้ความรู้ เทคโนโลยี เพื่อนำไปสู่การขอรับรองมาตรฐานผลิตภัณฑ์ เช่น GMP อย. มผช.
ปีที่ ๒ โมเดลธุรกิจ ขับเคลื่อนโมเดลธุรกิจ	นำโมเดลธุรกิจมาใช้ในการขายสินค้าและบริการผ่านช่องทางออนไลน์และออนไลน์
ปีที่ ๓ ธุรกิจยั่งยืน พัฒนาธุรกิจสู่ธุรกิจเพื่อสังคม	ส่งเสริมการดำเนินงานของธุรกิจเพื่อพัฒนาไปสู่การเป็นธุรกิจเพื่อสังคม

โครงการใหม่

โครงการต่อเนื่องปีที่ 2

โครงการต่อเนื่องปีที่ 3

1. ชื่อหน่วยงาน :

2. ชื่อโครงการ :

ชื่อโครงการควรสั้น กระชับ ปังบอก วทน. และ กลุ่มที่จะดำเนินการเพื่อไปพัฒนาผู้ประกอบการ

3. ห่วงโซ่คุณค่า (Value chain) :

ระบุห่วงโซ่คุณค่าที่สอดคล้องกับภาค

4. รายชื่อผู้รับผิดชอบโครงการและผู้ร่วมโครงการ

รายชื่อผู้ร่วมโครงการ ระบุชื่อ นามสกุล ตำแหน่ง เบอร์โทร อีเมล	หน้าที่รับผิดชอบใน โครงการ ¹	องค์ความรู้/เทคโนโลยี/ นวัตกรรมที่รับผิดชอบใน โครงการ	ประสบการณ์ทำงานที่เกี่ยวข้อง กับโครงการ ²

¹ หน้าที่ความรับผิดชอบ ได้แก่ หัวหน้าโครงการ ผู้ร่วมโครงการ ประธานกลุ่ม เจ้าหน้าที่รัฐ เจ้าหน้าที่ท้องถิ่น อื่น ๆ

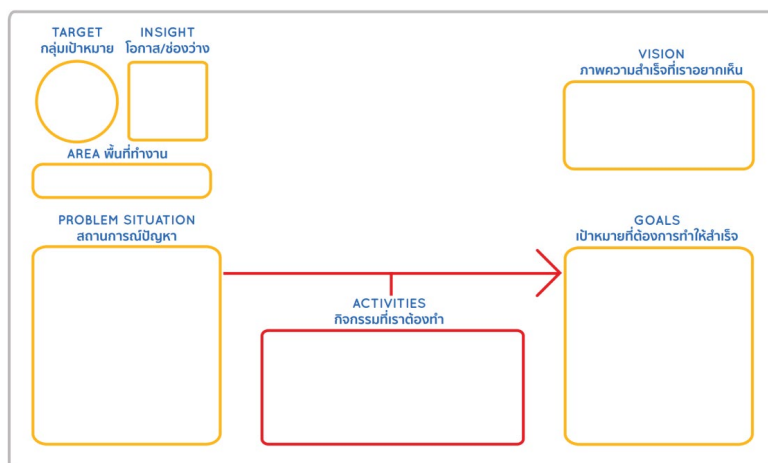
² แบบประวัติแบบย่อ(การศึกษา ประสบการณ์ทำงาน งานวิจัยที่เกี่ยวข้อง) ในส่วนที่เกี่ยวข้องกับบทบาทหน้าที่ในโครงการของผู้เข้าร่วมโครงการทุกคน

5. **ลักษณะโครงการ :** โปรดใส่เครื่องหมาย ✓ ใน ที่ต้องการและกรอกข้อมูลพร้อมหลักฐานตามที่ระบุ

- 5.1 เป็นโครงการที่กลุ่มเป้าหมายอยู่ในฐานข้อมูลแผนงานการให้บริการคำปรึกษาและข้อมูลเทคโนโลยี (ปีที่ให้คำปรึกษา.....)
- 5.2 เป็นโครงการที่มีผู้ร่วมโครงการด้านผู้เชี่ยวชาญด้านการตลาดและแผนธุรกิจเข้าร่วมวางแผนธุรกิจชุมชน (ปรากฏในชื่อผู้เสนอโครงการและผู้ร่วมโครงการหรือแผนการดำเนินโครงการ)
- 5.3 เป็นโครงการต่อเนื่องที่เคยได้รับการสนับสนุนจากโครงการคลินิกฯหรือโครงการที่เคยดำเนินการ มาแล้วจากแหล่งทุนอื่น (ปีที่ดำเนินการ.....)
☞ แนบผลการดำเนินงานและผลสำเร็จที่ผ่านมาประกอบด้วย
- 5.4 เป็นโครงการใหม่ (ไม่เคยดำเนินการหรือรับงบประมาณจากแหล่งใด) โดยเป็นโครงการที่.....
 - 1) เป็นความต้องการของชุมชน (เกษตรกร แม่บ้านเป็นรายบุคคลหรือเป็นกลุ่ม หรือ วิสาหกิจชุมชน หรือ SMEs โดยได้แนบหลักฐานตามแบบสำรวจความต้องการ (แบบสำรวจข้อมูลความต้องการเทคโนโลยี)
 - 2) มาจากสมาชิกอาสาสมัครวิทยาศาสตร์และเทคโนโลยี (โปรดระบุชื่อผู้นำ)..... โดยได้แนบหนังสือขอความช่วยเหลือทางวิชาการ (แบบหนังสือขอความช่วยเหลือทางวิชาการหรือเทคโนโลยี)
 - 3) กลุ่มเป้าหมายมาจากสมาชิกของกองทุนหมู่บ้าน (โปรดระบุชื่อผู้นำ)..... โดยได้แนบหนังสือขอความช่วยเหลือทางวิชาการ (แบบหนังสือขอความช่วยเหลือทางวิชาการหรือเทคโนโลยี)
 - 4) เป็นข้อเสนอความต้องการของ จังหวัด /ท้องถิ่น (ผ่านหน่วยปฏิบัติการเครือข่าย อว. ระดับภาค)
- 5.5 เป็นผลงานวิจัยและพัฒนาที่มีพร้อมในการนำมาดำเนินการจริงตามแผนธุรกิจชุมชน
โปรดระบุแหล่งทุน.....ปีที่ได้รับทุน.....
หมายเลขโทรศัพท์แหล่งทุน.....โดย ไม่เคยดำเนินการ
 เคยดำเนินการ ให้ระบุไว้ในข้อ 5.3

6. **หลักการและเหตุผล :**

ผู้เสนอโครงการต้องนำเสนอข้อมูลสำคัญ 2 ส่วน คือ (1) ข้อมูลพื้นฐานของผู้ประกอบการ และ (2) ข้อมูลการวิเคราะห์ศักยภาพและความพร้อมของผู้ประกอบการ โดยใช้เครื่องมือต่าง ๆ ในการวิเคราะห์ เช่น SWOT, fishbone, Dream it Do it (DIDI), Problem situation, Problem research planning, Empathise form, Crazy's 8, Icsberg model, Theory of Change, Stakeholder Analysis, Impact Value Chain, Value Proposition, Gantt Chart เป็นต้น อ่านเพิ่มเติมในบทที่ 6-7)



กรณีโครงการใหม่

ชี้แจงเหตุผลความจำเป็นที่ต้องดำเนินโครงการ เช่น ระบุประเด็นหรือที่มาของปัญหา แนวคิดการแก้ไขหรือพัฒนา มีความร่วมมือกับหน่วยงานอื่น ๆ หรือไม่อย่างไร เป็นต้น

ข้อมูลผู้ประกอบการอธิบายสถานะปัจจุบัน รายละเอียดของผู้ประกอบการ การประกอบการ การบริการจัดการกลุ่ม การจัดการวัตถุดิบ กระบวนการผลิต การตลาดในปัจจุบัน

.....
.....
.....
.....

ข้อมูลวิทยาศาสตร์ เทคโนโลยีและนวัตกรรมที่นำไปใช้แก้ปัญหา

ประเด็นปัญหา	แนวทางแก้ไขปัญหาด้วย วทน. / การบริหารจัดการ

กรณีโครงการต่อเนื่อง

นำเสนอผลการดำเนินงานที่เกิดขึ้นในแต่ละปีที่ได้รับงบประมาณ

แผนการดำเนินงาน	ผลการดำเนินงาน	ผลที่ได้รับ
นำเสนอแผนการดำเนินงานในปีที่ได้รับการสนับสนุนงบประมาณ(ทุกปี)	สรุปผลการดำเนินงานตามแผนการดำเนินงานที่กำหนดไว้	สรุปตัวชี้วัด ผลผลิต ผลลัพธ์ และผลกระทบ และมูลค่าทางเศรษฐกิจที่เกิดขึ้น

7. วัตถุประสงค์ :

วัตถุประสงค์จะเป็นข้อความที่แสดงถึงความต้องการที่จะกระทำสิ่งต่างๆ ภายในโครงการให้ปรากฏผลเป็นรูปธรรม ซึ่งข้อความที่ใช้เขียนวัตถุประสงค์จะต้องชัดเจนไม่คลุมเครือ สามารถวัด และประเมินผลได้ การเขียนวัตถุประสงค์ควรจะต้องคำนึงถึงลักษณะที่ดี 5 ประการ(SMARTดังนี้ = Sensible (เป็นไปได้) หมายถึง วัตถุประสงค์จะต้องมีความเป็นไปได้ ในการดำเนินงานโครงการ M = Measurable (วัดได้) หมายถึง วัตถุประสงค์ที่ดีจะต้องสามารถวัดและประเมินผลได้ A = Attainable (ระบุสิ่งที่ต้องการ) หมายถึง วัตถุประสงค์ที่ดีต้องระบุสิ่งที่ต้องการดำเนินงาน อย่างชัดเจนและเฉพาะเจาะจงมากที่สุด R = Reasonable (เป็นเหตุเป็นผล) หมายถึง วัตถุประสงค์ที่ดีต้องมีความเป็นเหตุเป็นผลในการปฏิบัติ T = Time (เวลา) หมายถึง วัตถุประสงค์ที่ดีจะต้องมีขอบเขตของเวลาที่แน่นอนในการปฏิบัติงาน วัตถุประสงค์ไม่ควรเกิน 3 ข้อ

1.
2.
3.

8. กลุ่มเป้าหมาย :

(โปรดระบุ ชื่อกลุ่มเป้าหมาย ชื่อ/นามสกุล ที่อยู่ (ตำบล อำเภอ จังหวัด) หมายเลขโทรศัพท์ที่เป็นประธาน/ผู้นำกลุ่ม-ชุมชน พร้อมแนบหนังสือขอความช่วยเหลือทางวิชาการ ทุกปีที่ต้องการสนับสนุนงบประมาณ)

ชื่อกลุ่มเป้าหมาย.....

ชื่อผู้ประสานงาน..... เบอร์โทร.....

พิกัดของกลุ่มเป้าหมาย...ละติจูด..... ลองจิจูด.....

9. ระยะเวลาดำเนินการ : วันเริ่มต้น -สิ้นสุดโครงการจากการวางแผนระยะยาว 3 ปี

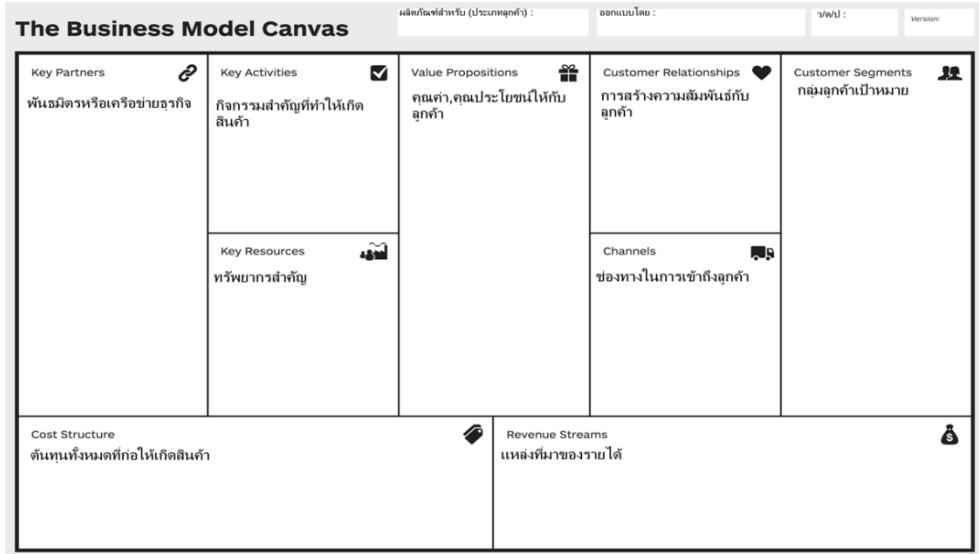
.....

10. ห่วงโซ่คุณค่า(Value Chain) :

นำเสนอแผนภาพรวมของโครงการที่จะดำเนินการตลอดระยะเวลาที่จะขอรับการสนับสนุนงบประมาณ ที่แสดงให้เห็นถึงประเด็นปัญหา ความต้องการของผู้ประกอบการเทคโนโลยี/องค์ความรู้ที่จะนำไปแก้ไขปัญหาลดต้นทุนห่วงโซ่คุณค่า(ต้นทุน กลางทาง ปลายทาง) ผลผลิต ผลลัพธ์ ผลกระทบ(เศรษฐกิจ สังคม และสิ่งแวดล้อม) ที่คาดว่าจะเกิดขึ้น

11. แผนธุรกิจชุมชนหรือโมเดลธุรกิจ :

นำเสนอโมเดลธุรกิจ(Business Model Canvas) และแผนธุรกิจ(Business Plan) ในการพัฒนาสินค้าและบริการของผู้ประกอบการ ตลอดระยะเวลาที่ขอรับการสนับสนุนงบประมาณ อ่านเพิ่มเติมในบทที่ 6-7)



12. แผนการดำเนินงาน (Gantt Chart) :

ระบุแผนการดำเนินงานให้สอดคล้องกับข้อ 12 ตลอดระยะเวลาที่ขอรับการสนับสนุนงบประมาณ

12.1 แผนการดำเนินงานรายปี

เทคโนโลยี/องค์ความรู้/ กิจกรรม	ปีที่ 1				ปีที่ 2				ปีที่ 3				ค่าใช้จ่าย (บาท)	ผู้รับผิดชอบ ⁴	วิธีการ ดำเนินงาน ⁵
	Q1	Q2	Q3	Q4	Q1	Q2	Q3	Q4	Q1	Q2	Q3	Q4			
สรุบบงบประมาณ															

⁴ผู้รับผิดชอบต้องมีชื่อปรากฏตามข้อ 4

⁵วิธีการดำเนินงาน เช่น การบรรยายและลงมือปฏิบัติ การให้คำปรึกษา บรรยายออนไลน์ ประชุมออนไลน์ ฯลฯ

12.2 แผนการดำเนินงานของปีที่ขอรับการสนับสนุนงบประมาณ

เทคโนโลยี/องค์ความรู้/ กิจกรรม	ต.ค.	พ.ย.	ธ.ค.	ม.ค.	ก.พ.	มี.ค.	เม.ย.	พ.ค.	มิ.ย.	ก.ค.	ส.ค.	ก.ย.	ค่าใช้จ่าย (บาท)	ผู้รับผิดชอบ	วิธีการ ดำเนินงาน
สรุบบงบประมาณ															

13. ผลผลิตและผลลัพธ์ของโครงการ :

ผลผลิต/ผลลัพธ์	หน่วย	ค่าเป้าหมายในแต่ละปี		
		ปีที่ 1	ปีที่ 2	ปีที่ 3
1. จำนวนคนที่ได้รับการถ่ายทอดความรู้/เทคโนโลยี	คน			
2. จำนวนเทคโนโลยีที่ถ่ายทอด (ระบุรายละเอียดองค์ความรู้/เทคโนโลยี)	เรื่อง			
3. จำนวนวิทยากรที่สามารถถ่ายทอดความรู้ให้ผู้อื่นได้	คน			
4. ร้อยละความพึงพอใจของผู้รับบริการ	ร้อยละ			
5. จำนวนผู้นำความรู้/เทคโนโลยีที่ได้รับไปใช้ประโยชน์	คน			
6. สัดส่วนมูลค่าทางเศรษฐกิจที่จะเกิดขึ้น	เท่า			
อื่น ๆ				

14. หน่วยงานสนับสนุน :

ชื่อหน่วยงานสนับสนุน	รูปแบบการสนับสนุน
ระบุชื่อหน่วยงานที่ร่วมให้การสนับสนุนโครงการ	ระบุรูปแบบของการสนับสนุน เช่น งบประมาณ อาคารสถานที่ วิทยากร การจัดกิจกรรม ฯลฯ

15. ผลกระทบ : (แสดงผลกระทบที่เกิดขึ้นจากโครงการทั้งที่เกิดขึ้นกับผู้ประกอบการ และผู้มีส่วนได้ส่วนเสียที่ได้รับประโยชน์จากการดำเนินโครงการ)

15.1 เศรษฐกิจ

เพิ่มรายได้ (แสดงรายการ วิธีการหารายได้จากการนำองค์ความรู้/เทคโนโลยีไปพัฒนาธุรกิจของผู้ประกอบการ) โปรดระบุ

.....

ลดรายจ่าย (แสดงรายการ วิธีการที่ช่วยลดค่าใช้จ่ายให้กับผู้ประกอบการเมื่อได้นำองค์ความรู้/เทคโนโลยีไปปรับใช้ในการประกอบธุรกิจ) โปรดระบุ

.....

15.2 สังคม (เช่น เกิดการจ้างงาน ลดการย้ายถิ่นฐาน ครอบครัวเป็นสุข เป็นต้น) โปรดระบุ

.....

15.3 สิ่งแวดล้อม (เช่น การลดปัญหามลพิษ การเพิ่มพื้นที่ป่า การอนุรักษ์ทรัพยากรธรรมชาติ เป็นต้น) โปรดระบุ

.....

16. งบประมาณขอรับการสนับสนุน :

จำนวนทั้งสิ้น บาท (รวมทุกปีที่ขอรับงบประมาณ)
 ปีที่ 1 พ.ศ..... จำนวน บาท
 ปีที่ 2 พ.ศ..... จำนวน บาท
 ปีที่ 3 พ.ศ..... จำนวน บาท

รายการงบประมาณ ดังนี้

(คำอธิบาย : แยกแยะเฉพาะปีงบประมาณที่ขอรับการสนับสนุนในปีปัจจุบัน โดยให้แยกแยะรายละเอียดค่าใช้จ่ายที่จะใช้ในการดำเนินโครงการรายกิจกรรมที่ตรงกับข้อ 12.2 โดยจัดทำ เป็นงบตัวคุณ [ราคาต่อหน่วย: จำนวนคน/ครั้ง/วัน/ชิ้น] โดยใช้ระเบียบและอัตราของทางราชการ)

ปีงบประมาณ พ.ศ..... ขอรับการสนับสนุนงบประมาณ จำนวน..... บาท ประกอบด้วย

ตัวอย่างการแจกแจงงบประมาณตัวคุณ

กิจกรรม	รายการค่าใช้จ่าย	ปริมาณ	ราคาต่อหน่วย	รวมเงิน
จัดถ่ายทอดความรู้การแปรรูป.....	ค่าอาหารกลางวัน	50 คน * 4 ครั้ง	80	16,000
	ค่าเครื่องดื่มและอาหารว่าง	2 มื้อ*50 คน * 4 ครั้ง	30	12,000
	ค่าตอบแทนวิทยากร	6 ชม. * 4 ครั้ง	600	14,400
	ค่าเบี้ยเลี้ยงผู้ช่วยวิทยากร	3 คน* 4 ครั้ง	240	2,880
	ค่าน้ำมันพาหนะเหมาจ่าย	2 คัน 4 ครั้ง	3,500	28,000
	ค่าเอกสารฝึกอบรม	50 ชุด * 4 ครั้ง	60	12,000
	ค่าทำผลิตภัณฑ์ต้นแบบเพื่อของ อย.	2 ผลิตภัณฑ์	30,000	60,000

หมายเหตุ

- ขอความร่วมมือเครือข่ายคลินิกเทคโนโลยีไม่คิดค่าใช้จ่ายที่เป็นค่าธรรมเนียมหักเข้าหน่วยงาน
- ค่าที่พัก ค่าเดินทาง ค่าเบี้ยเลี้ยง เบิกตามระเบียบและอัตราที่ทางราชการกำหนด
- ค่าจ้างออกแบบงานกับบุคคลภายนอก ให้ยึดความประหยัดงบประมาณเป็นหลักและแสดงหลักฐานการจ้างงานชัดเจน
- ค่าจ้างเหมาทดสอบทางวิทยาศาสตร์ ให้แนบรายละเอียดอัตราค่าบริการ
- ค่าวัสดุ/อุปกรณ์ ค่าวัสดุสำนักงานที่ใช้ในการจัดกิจกรรม ต้องให้รายละเอียดว่ามีวัสดุและอุปกรณ์อะไรที่จำเป็นต้องใช้ในการดำเนินโครงการ บางอย่างผู้ประกอบการสามารถร่วมออกค่าใช้จ่ายได้หรือไม่
- ค่าวัสดุการเกษตรค่าวัสดุวิทยาศาสตร์และสารเคมี ให้แยกแยะรายละเอียดว่าคืออะไร

17. การรายงานความก้าวหน้าติดตามและประเมินผล : ผู้รับผิดชอบโครงการต้องดำเนินการ ดังนี้

- (1) รายงานความก้าวหน้าโครงการผ่านระบบคลินิกเทคโนโลยีออนไลน์ (CMO) รายไตรมาส
- (2) ผู้รับผิดชอบโครงการต้องให้ผู้รับบริการตอบแบบสำรวจวัดความพึงพอใจผู้รับบริการในขณะจัดกิจกรรม และผู้รับผิดชอบโครงการต้องให้ผู้รับบริการตอบแบบติดตามผลการนำไปใช้ประโยชน์หลังสิ้นสุดการดำเนินงานของโครงการ ก่อนจัดส่งรายงานฉบับสมบูรณ์

- (3) ผู้รับผิดชอบโครงการต้องคำนวณมูลค่าทางเศรษฐกิจ และ B/C ratio ของโครงการ
- (4) จัดส่งรายงานฉบับสมบูรณ์เป็นอิเล็กทรอนิกส์ไฟล์พร้อมหนังสือนำส่งจากหน่วยงาน ไม่เกินวันที่ 30 กันยายน (วันสิ้นสุดปีงบประมาณ) ยกเว้นมีเหตุจำเป็น หรือสุดวิสัย
- (5) การขอขยายเวลา หากคาดว่าโครงการจะไม่สามารถจัดกิจกรรมตามแผนที่วางไว้และมีความจำเป็นต้องขอขยายเวลา ผู้รับผิดชอบโครงการต้องจัดทำหนังสือขอขยายเวลาโดยผู้บริหารหน่วยงาน เป็นผู้ลงนาม ในหนังสือถึง ปลัดกระทรวงการอุดมศึกษา วิทยาศาสตร์ วิจัยและนวัตกรรม ก่อนวันที่ 15 กันยายน แจ้งให้ สป.อว. ทราบ เพื่อดำเนินการในส่วนที่เกี่ยวข้องต่อไป

18. การเผยแพร่ประชาสัมพันธ์โครงการ :

การจัดกิจกรรมหรือการเผยแพร่ประชาสัมพันธ์โครงการในรูปแบบต่างๆเช่น แผ่นพับ ป้ายประชาสัมพันธ์จดหมายข่าว วารสาร และสื่ออื่นใด **ต้องมีข้อความและสัญลักษณ์ของกระทรวงการอุดมศึกษา วิทยาศาสตร์ วิจัยและนวัตกรรม**ซึ่งเป็นผู้ให้การสนับสนุนงบประมาณปรากฏทุกครั้ง และโครงการยินดีให้ความร่วมมือเข้าร่วมจัดแสดงผลงานในกิจกรรมต่างๆ ตามที่ สป.อว. ร้องขอ พร้อมทั้งทำตามหลักเกณฑ์และเงื่อนไขที่ระบุในคู่มือการดำเนินงานฯ ทุกประการ

.....

(.....)

ผู้เสนอโครงการ

ตำแหน่ง**

(** ตำแหน่งในสถาบันการศึกษา)



แบบฟอร์ม

2
5
6
8

ข้อเสนอโครงการเพื่อขอรับการสนับสนุนงบประมาณ
การส่งเสริมการนำวิทยาศาสตร์ เทคโนโลยีและนวัตกรรม
เพื่อเพิ่มศักยภาพการผลิตและเศรษฐกิจชุมชน

แพลตฟอร์มบ่มเพาะหมู่บ้านวิทยาศาสตร์
Science Community Incubator : SCI



แพลตฟอร์มบ่มเพาะหมู่บ้านวิทยาศาสตร์ (Science Community Incubator : SCI) จัดทำขึ้นเพื่อให้ทีมนักวิจัยได้นำความรู้และประสบการณ์ด้านวิทยาศาสตร์ เทคโนโลยีและนวัตกรรม ไปแก้ปัญหา โจทย์ของการการพัฒนาชุมชน/หมู่บ้าน เพื่อลดความเหลื่อมล้ำ เพิ่มโอกาสของการเข้าถึง วทน. ทั้งนี้ แพลตฟอร์ม SCI จึงมุ่งเน้นการนำ วทน. ไปพัฒนาพื้นที่เพื่อสร้างชุมชนวิทยาศาสตร์ ชุมชนแห่งการเรียนรู้ โดยคนในชุมชนมีหลักคิดเชิงวิทยาศาสตร์ สามารถพึ่งพาตนเองได้ สร้างการเปลี่ยนแปลงในพื้นที่ และสร้างผู้นำการเปลี่ยนแปลง “นักวิทย์ชุมชน (STI changemakers)” เพิ่มขีดความสามารถของชุมชนและท้องถิ่นในการบริหารจัดการตนเอง มีความสามารถในการบริหารห่วงโซ่คุณค่าเพื่อเศรษฐกิจชุมชน ตลอดจนมีการสร้างระบบข้อมูลและแพลตฟอร์มความรู้เพื่อการพัฒนาเศรษฐกิจฐานราก โดยมีเป้าหมายสุดท้าย (ultimate goal) คือ การสร้างโอกาสให้ชาวบ้าน ได้ลุกขึ้นมาแก้ปัญหาของชุมชนเอง สร้างความเข้มแข็งเพื่อสร้างรายได้ ลดความเหลื่อมล้ำ ซึ่งจะนำไปสู่การพัฒนาที่ยั่งยืนในระยะยาวสู่การสร้าง “นวัตกรรมชุมชน” ต่อไป

ขั้นตอนการพัฒนา	แนวทางเบื้องต้น
ปีที่ ๑ อยู่รอด สมาชิกในชุมชนสามารถรับรองความรู้และนำไปใช้ให้เกิดประโยชน์	การให้ความรู้ เทคโนโลยีที่เหมาะสม ผ่านการอบรม บ่มเพาะให้คำปรึกษา สร้างต้นแบบ
ปีที่ ๒ เข้มแข็ง ชุมชนสามารถเป็นต้นแบบและสามารถถ่ายทอดความรู้ไปยังชุมชนอื่น ๆ	จัดให้สมาชิกในชุมชนได้ฝึกถ่ายทอดความรู้ บ่มเพาะเพื่อเป็นผู้ประกอบการเพื่อสังคมในอนาคต
ปีที่ ๓ เติบโต ชุมชนสามารถคิด สร้าง พัฒนานวัตกรรมของตนเอง เพื่อสร้างการเปลี่ยนแปลงในพื้นที่	เสริมทักษะที่จำเป็นต่อการสร้างนวัตกรรมชุมชนของตนเอง

โครงการใหม่

โครงการต่อเนื่องปีที่ 2

โครงการต่อเนื่องปีที่ 3

1. ชื่อหน่วยงาน :

2. ชื่อโครงการ :

หมู่บ้านใหม่ ตั้งชื่อหมู่บ้านให้สอดคล้องกับความรู้ด้าน วทน.+ ชื่อพื้นที่ สั้นกระชับ ได้ใจความ เช่น หมู่บ้านกึ่งกำกรามบ้านโพธิ์ชัย หมู่บ้านหม่อนไหมแพรวา หมู่บ้านม่อนล้านโมเดล หมู่บ้านผักเชียงดาอภัยน้ำจางอินทรีย์ หมู่บ้านบ้านซ่อนห้วยคันแหลมครบวงจร เป็นต้น

3. ห่วงโซ่คุณค่า(Value chain) :

ระบุห่วงโซ่คุณค่าที่สอดคล้องกับภาค

4.รายชื่อผู้รับผิดชอบโครงการและผู้ร่วมโครงการ :

รายชื่อผู้ร่วมโครงการ ระบุชื่อ นามสกุล ตำแหน่ง เบอร์โทร อีเมล	หน้าที่รับผิดชอบใน โครงการ ¹	องค์ความรู้/เทคโนโลยี/ นวัตกรรมที่รับผิดชอบใน โครงการ	ประสบการณ์ทำงานที่เกี่ยวข้อง กับโครงการ ²

¹ หน้าที่ความรับผิดชอบ ได้แก่ หัวหน้าโครงการ ผู้ร่วมโครงการ ประธานกลุ่ม เจ้าหน้าที่รัฐ เจ้าหน้าที่ท้องถิ่น อื่น ๆ

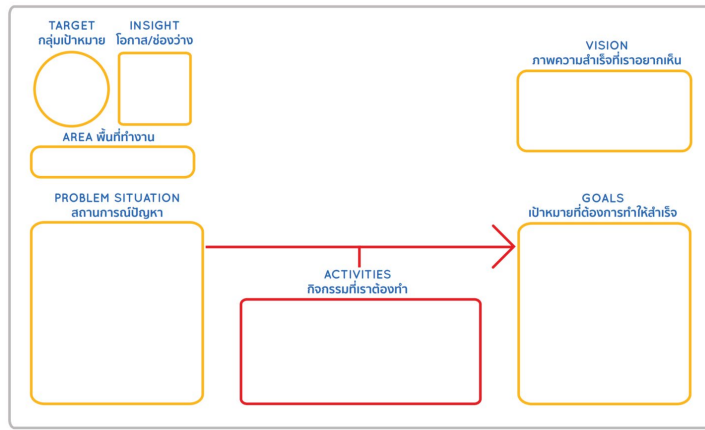
²แบบประวัติแบบย่อ(การศึกษา ประสบการณ์ทำงาน งานวิจัยที่เกี่ยวข้อง) ในส่วนที่เกี่ยวข้องกับบทบาทหน้าที่ในโครงการของผู้เข้าร่วมโครงการทุกคน

5. ลักษณะโครงการ : โปรดใส่เครื่องหมาย ใน ที่ต้องการและกรอกข้อมูลพร้อมหลักฐานตามที่ระบุ

- 5.1เป็นโครงการที่กลุ่มเป้าหมายอยู่ในฐานข้อมูลแผนงานการให้บริการคำปรึกษาและข้อมูลเทคโนโลยี
(ปีที่ให้คำปรึกษา.....)
- 5.2เป็นโครงการที่มีผู้ร่วมโครงการมีความเชี่ยวชาญในทุกประเด็นปัญหาและครอบคลุมทุกห่วงโซ่คุณค่า(ปรากฏในชื่อผู้เสนอโครงการและผู้ร่วมโครงการหรือแผนการดำเนินโครงการ)
- 5.3 เป็นโครงการต่อเนื่องที่เคยได้รับการสนับสนุนจากโครงการคลินิกเทคโนโลยีหรือโครงการที่เคยดำเนินการ มาแล้วจากแหล่งทุนอื่น (ปีที่ดำเนินการ.....)
☞ แบบผลการดำเนินงานและผลสำเร็จที่ผ่านมาประกอบด้วย
- 5.4 เป็นโครงการใหม่ (ไม่เคยดำเนินการหรือรับงบประมาณจากแหล่งใด) โดยเป็นโครงการที่.....
 - 1) เป็นความต้องการของชุมชน โดยได้แนบหลักฐานตามแบบสำรวจความต้องการ (แบบฟอร์มแสดงเจตจำนงเข้าร่วมแพลตฟอร์ม SCI)
 - 2) มาจากสมาชิกอาสาสมัครวิทยาศาสตร์และเทคโนโลยี (โปรดระบุชื่อผู้นำ).... โดยได้แนบหนังสือขอความช่วยเหลือทางวิชาการ (แบบหนังสือขอความช่วยเหลือทางวิชาการหรือเทคโนโลยี)
 - 3) เป็นข้อเสนอความต้องการของจังหวัด/ท้องถิ่น ผ่านทางหน่วยงาน อว. ในพื้นที่ เช่น อว.ส่วนหน้า หน่วยปฏิบัติการเครือข่าย อว. ระดับภาค
- 5.5 เป็นผลงานวิจัยและพัฒนาที่มีความพร้อมในการนำไปแก้ไขปัญหามุมชน/หมู่บ้าน

6.หลักการและเหตุผล :

ผู้เสนอโครงการต้องนำเสนอข้อมูลสำคัญ 2 ส่วน คือ (1) ข้อมูลพื้นฐานของผู้ประกอบการ และ (2) ข้อมูลการวิเคราะห์ศักยภาพและความพร้อมของผู้ประกอบการ โดยใช้เครื่องมือต่าง ๆ ในการวิเคราะห์ เช่น SWOT, fishbone, Dream it Do it (DIDI), Problem situation, Problem research planning, Empathise form, Crazy's 8, Icsberg model, Theory of Change, Stakeholder Analysis, Impact Value Chain, Value Proposition, Gantt Chart เป็นต้นอ่านเพิ่มเติมในบทที่ 6-7)



กรณีโครงการใหม่

ชี้แจงเหตุผลความจำเป็นที่ต้องดำเนินโครงการ เช่น ระบุประเด็นหรือที่มาของปัญหา แนวคิดการแก้ไขหรือพัฒนา มีความร่วมมือกับหน่วยงานอื่น ๆ หรือไม่อย่างไร เป็นต้น

ข้อมูลชุมชน อธิบายบริบทสถานะปัจจุบันของชุมชน/หมู่บ้าน

.....

.....

.....

ข้อมูลวิทยาศาสตร์ เทคโนโลยีและนวัตกรรมที่นำไปใช้แก้ปัญหา

ประเด็นปัญหา	แนวทางแก้ไขปัญหาคด้วย วทน. / การบริหารจัดการ

กรณีโครงการต่อเนื่อง

นำเสนอผลการดำเนินงานที่เกิดขึ้นในแต่ละปีที่ได้รับงบประมาณ

แผนการดำเนินงาน	ผลการดำเนินงาน	ผลที่ได้รับ
นำเสนอแผนการดำเนินงานในปีที่ได้รับการสนับสนุนงบประมาณ(ทุกปี)	สรุปผลการดำเนินงานตามแผนการดำเนินงานที่กำหนดไว้	สรุปตัวชี้วัด ผลผลิต ผลลัพธ์ และผลกระทบ และมูลค่าทางเศรษฐกิจที่เกิดขึ้น

ผลการดำเนินงานทุกปีที่ได้รับการสนับสนุนงบประมาณ

รายชื่อผู้เข้าร่วมโครงการ	ข้อมูลพื้นฐาน ³ (ปัจจัยนำเข้า)	เทคโนโลยี/องค์ความรู้					การนำไปใช้ประโยชน์	วิทยากรตัวคูณ	มูลค่าทางเศรษฐกิจ
		T1	T1	T1	Ti			
1									
2									

³อธิบายข้อมูลพื้นฐานของกลุ่มเป้าหมาย ยกตัวอย่างเช่น โครงการหมู่บ้านชาวพื้นเมือง ข้อมูลพื้นฐานประกอบด้วย พื้นที่ไร่ ผลผลิตต่อไร่ พันธุ์ข้าว รายได้ก่อนเข้าร่วมโครงการ เป็นต้น สามารถออกแบบตารางเพิ่มเติมได้

T1-Ti คือ องค์ความรู้ หรือเทคโนโลยีที่นำไปถ่ายทอดให้กับผู้เข้าร่วมโครงการ

สรุปผลการดำเนินงานที่ผ่านมา

ปีที่ 1

ปีที่ 2

7. วัตถุประสงค์ :

วัตถุประสงค์จะเป็นข้อความที่แสดงถึงความต้องการที่จะกระทำสิ่งต่างๆ ภายในโครงการให้ปรากฏผลเป็นรูปธรรม ซึ่งข้อความที่ใช้เขียนวัตถุประสงค์จะต้องชัดเจนไม่คลุมเครือ สามารถวัด และประเมินผลได้ การเขียนวัตถุประสงค์ควรจะต้องคำนึงถึงลักษณะที่ตี 5 ประการ(SMARTดังนี้ S = Sensible (เป็นไปได้) หมายถึง วัตถุประสงค์จะต้องมีความเป็นไปได้ ในการดำเนินงานโครงการ M = Measurable (วัดได้) หมายถึง วัตถุประสงค์ที่ดีจะต้องสามารถวัดและประเมินผลได้ A = Attainable (ระบุสิ่งที่ต้องการ) หมายถึง วัตถุประสงค์ที่ดีต้องระบุสิ่งที่ต้องการดำเนินงาน อย่างชัดเจนและเฉพาะเจาะจงมากที่สุด R = Reasonable (เป็นเหตุเป็นผล) หมายถึง วัตถุประสงค์ที่ดีต้องมีความเป็นเหตุเป็นผลในการปฏิบัติ T = Time (เวลา) หมายถึง วัตถุประสงค์ที่ดีจะต้องมีขอบเขตเวลาที่แน่นอนในการปฏิบัติงาน วัตถุประสงค์ไม่ควรเกิน 3 ข้อ

1.
2.
3.

8. กลุ่มเป้าหมาย :

(โปรดระบุ ชื่อชุมชน/หมู่บ้าน หมายเลขโทรศัพท์ที่เป็นประธาน/ผู้นำกลุ่ม-ชุมชน พร้อมแนบหนังสือขอความช่วยเหลือทางวิชาการ ทุกปีที่ขอรับการสนับสนุนงบประมาณ)

ชื่อกลุ่มเป้าหมาย.....

ชื่อผู้ประสานงาน..... เบอร์โทร.....

พิกัดของกลุ่มเป้าหมาย...ละติจูด..... ลองจิจูด.....

9. ระยะเวลาดำเนินการ : วันเริ่มต้น - สิ้นสุดโครงการจากการวางแผนระยะยาว 3 ปี

.....

10. ห่วงโซ่คุณค่า(Value Chain):

นำเสนอแผนภาพรวมของโครงการที่จะดำเนินการตลอดระยะเวลาที่จะขอรับการสนับสนุนงบประมาณ ที่แสดงให้เห็นถึงประเด็นปัญหา ความต้องการของผู้ประกอบการเทคโนโลยี/องค์ความรู้ที่จะนำไปแก้ไขปัญหาดลอดห่วงโซ่คุณค่า(ต้นทาง กลางทาง ปลายทาง) ผลผลิต ผลลัพธ์ ผลกระทบ(เศรษฐกิจ สังคม และสิ่งแวดล้อม) ที่คาดว่าจะเกิดขึ้น

11. แผนธุรกิจชุมชนหรือโมเดลธุรกิจ :

นำเสนอโมเดลธุรกิจ(Business Model Canvas) และแผนธุรกิจ(Business Plan) ในการพัฒนาสินค้าและบริการของผู้ประกอบการตลอดระยะเวลาที่ขอรับการสนับสนุนงบประมาณ อ่านเพิ่มเติมในบทที่ 6-7)

The Business Model Canvas		ผลิตภัณฑ์สำหรับ (ประเภทลูกค้า) :	ออกแบบโดย :	ว/จ/ป :	Version :
Key Partners พันธมิตรหรือเครือข่ายธุรกิจ	Key Activities กิจกรรมสำคัญที่ทำให้เกิดสินค้า	Value Propositions คุณค่า,คุณประโยชน์ให้กับลูกค้า	Customer Relationships การสร้างความสัมพันธ์กับลูกค้า	Customer Segments กลุ่มลูกค้าเป้าหมาย	
	Key Resources ทรัพยากรสำคัญ				
Cost Structure ต้นทุนทั้งหมดที่ก่อให้เกิดสินค้า		Revenue Streams แหล่งที่มาของรายได้			

12. แผนการดำเนินงาน (Gantt Chart) :

ระบุแผนการดำเนินงานให้สอดคล้องกับข้อ 12 ตลอดระยะเวลาที่ขอรับการสนับสนุนงบประมาณ

12.1 แผนการดำเนินงานรายปี

เทคโนโลยี/องค์ความรู้/ กิจกรรม	ปีที่ 1				ปีที่ 2				ปีที่ 3				ค่าใช้จ่าย (บาท)	ผู้รับผิดชอบ ⁴	วิธีการดำเนินงาน ⁵
	Q1	Q2	Q3	Q4	Q1	Q2	Q3	Q4	Q1	Q2	Q3	Q4			
สรุปงบประมาณ															

⁴ผู้รับผิดชอบต้องมีชื่อปรากฏตามข้อ 4

⁵วิธีการดำเนินงาน เช่น การบรรยายและลงมือปฏิบัติ การให้คำปรึกษา บรรยายออนไลน์ ประชุมออนไลน์ ฯลฯ

12.2 แผนการดำเนินงานของปีที่ขอรับการสนับสนุนงบประมาณ

เทคโนโลยี/องค์ความรู้/ กิจกรรม	ด.ค.	พ.ย.	ธ.ค.	ม.ค.	ก.พ.	มี.ค.	เม.ย.	พ.ค.	มิ.ย.	ก.ค.	ส.ค.	ก.ย.	ค่าใช้จ่าย (บาท)	ผู้รับผิดชอบ	วิธีการ ดำเนินงาน
สรุปงบประมาณ															

13. ผลผลิตและผลลัพธ์ของโครงการ :

ผลผลิต/ผลลัพธ์	หน่วย	ค่าเป้าหมายในแต่ละปี		
		ปีที่ 1	ปีที่ 2	ปีที่ 3
1. จำนวนคนที่ได้รับการถ่ายทอดความรู้/เทคโนโลยี	คน			
2. จำนวนเทคโนโลยีที่ถ่ายทอด(ระบุรายละเอียดองค์ความรู้/เทคโนโลยี)	เรื่อง			
3. จำนวนวิทยากรที่สามารถถ่ายทอดความรู้ให้ผู้อื่นได้	คน			
4. ร้อยละความพึงพอใจของผู้รับบริการ	ร้อยละ			
5. จำนวนผู้นำความรู้/เทคโนโลยีที่ได้รับไปใช้ประโยชน์	คน			
6. สัดส่วนมูลค่าทางเศรษฐกิจที่จะเกิดขึ้น	เท่า			
อื่น ๆ เช่น จำนวนพื้นที่ที่ได้ผ่านการรับรองมาตรฐาน GAP/Organic จำนวน ผลิตภัณฑ์ที่ได้ผ่านการรับรองมาตรฐาน อย. เป็นต้น				

14. หน่วยงานสนับสนุน :

ชื่อหน่วยงานสนับสนุน	รูปแบบการสนับสนุน
ระบุชื่อหน่วยงานที่ร่วมให้การสนับสนุนโครงการ	ระบุรูปแบบของการสนับสนุน เช่น งบประมาณ อาคารสถานที่ วิทยากร การจัดกิจกรรม ฯลฯ

15. ผลกระทบ :

(แสดงผลกระทบที่เกิดขึ้นจากโครงการทั้งที่เกิดกับผู้ประกอบการ และผู้มีส่วนได้ส่วนเสียที่ได้รับประโยชน์จากการดำเนินโครงการ)

15.1 เศรษฐกิจ

เพิ่มรายได้ (แสดงรายการ วิธีการหารายได้จากการนำองค์ความรู้/เทคโนโลยีไปพัฒนาธุรกิจของชุมชน/หมู่บ้าน) โปรดระบุ

ลดรายจ่าย (แสดงรายการ วิธีการที่ช่วยลดค่าใช้จ่ายให้กับผู้เข้าร่วมโครงการเมื่อได้นำองค์ความรู้/เทคโนโลยีไปปรับใช้) โปรดระบุ

15.2 สังคม (เช่น เกิดการจ้างงาน ลดการย้ายถิ่นฐาน ครอบครัวเป็นสุข เป็นต้น) โปรดระบุ

15.3 สิ่งแวดล้อม (เช่น การลดปัญหามลพิษ การเพิ่มพื้นที่ป่า การอนุรักษ์ทรัพยากรธรรมชาติ เป็นต้น) โปรดระบุ

16. งบประมาณขอรับการสนับสนุน :

จำนวนทั้งสิ้น บาท (รวมทุกปีที่ขอรับงบประมาณ)

ปีที่ 1 พ.ศ. จำนวน บาท

ปีที่ 2 พ.ศ. จำนวน บาท

ปีที่ 3 พ.ศ. จำนวน บาท

รายการงบประมาณ ดังนี้

(คำอธิบาย : แยกแยะเฉพาะปีงบประมาณที่ขอรับการสนับสนุน โดยให้แยกแยะรายละเอียดค่าใช้จ่ายที่จะใช้ในการดำเนินโครงการรายกิจกรรมที่ตรงกับข้อ 12.2 โดยจัดทำ **เป็นงบตัวคูณ [ราคาต่อหน่วย: จำนวนคน/ครั้ง/วัน/ชิ้น]** โดยใช้ระเบียบและอัตราของทางราชการ) ปีงบประมาณ พ.ศ.....ขอรับการสนับสนุนงบประมาณ จำนวน.....บาท ประกอบด้วย

ตัวอย่างการแยกแยะงบประมาณตัวคูณ

กิจกรรม	รายการค่าใช้จ่าย	ปริมาณ	ราคาต่อหน่วย	รวมเงิน
จัดถ่ายถอดความรู้การแปรรูป.....	ค่าอาหารกลางวัน	50 คน * 4 ครั้ง	80	16,000
	ค่าเครื่องดื่มและอาหารว่าง	2 มื้อ*50 คน * 4 ครั้ง	30	12,000
	ค่าตอบแทนวิทยากร	6 ชม. * 4 ครั้ง	600	14,400
	ค่าเบี้ยเลี้ยงผู้ช่วยวิทยากร	3 คน* 4 ครั้ง	240	2,880
	ค่ายานพาหนะเหมาจ่าย	2 คัน 4 ครั้ง	3,500	28,000
	ค่าเอกสารฝึกอบรม	50 ชุด * 4 ครั้ง	60	12,000
	ค่าทำผลิตภัณฑ์ต้นแบบเพื่อของ อย.	2 ผลิตภัณฑ์	30,000	60,000

หมายเหตุ

- ขอความร่วมมือเครือข่ายคลินิกเทคโนโลยีไม่คิดค่าใช้จ่ายที่เป็นค่าธรรมเนียมหักเข้าหน่วยงาน
- ค่าที่พัก ค่าเดินทาง ค่าเบี้ยเลี้ยง เบิกตามระเบียบและอัตราที่ทางราชการกำหนด
- ค่าจ้างออกแบบงานกับบุคคลภายนอก ให้ยึดความประหยัดงบประมาณเป็นหลักและแสดงหลักฐานการจ้างงานชัดเจน
- ค่าจ้างเหมาทดสอบทางวิทยาศาสตร์ ให้แนบรายละเอียดอัตราค่าบริการ
- ค่าวัสดุ/อุปกรณ์ ค่าวัสดุสำนักงานที่ใช้ในการจัดกิจกรรม ต้องให้รายละเอียดว่ามีวัสดุและอุปกรณ์อะไรที่จำเป็นต้องใช้ในการดำเนินโครงการ บางอย่างผู้ประกอบการสามารถร่วมออกค่าใช้จ่ายได้หรือไม่
- ค่าวัสดุการเกษตรค่าวัสดุวิทยาศาสตร์และสารเคมี ให้แยกแยะรายละเอียดว่าคืออะไร

17. การรายงานความก้าวหน้าติดตามและประเมินผล : ผู้รับผิดชอบโครงการต้องดำเนินการ ดังนี้

- (1) รายงานความก้าวหน้าโครงการผ่านระบบคลินิกเทคโนโลยีออนไลน์(CMO) รายไตรมาส
- (2) ผู้รับผิดชอบโครงการต้องให้ผู้รับบริการตอบแบบสำรวจวัดความพึงพอใจผู้รับบริการในขณะจัดกิจกรรม และผู้รับผิดชอบโครงการต้องให้ผู้รับบริการตอบแบบติดตามผลการนำไปใช้ประโยชน์หลังสิ้นสุดการดำเนินงานของโครงการ ก่อนจัดส่งรายงานฉบับสมบูรณ์
- (3) ผู้รับผิดชอบโครงการต้องคำนวณมูลค่าทางเศรษฐกิจ และ B/C ratio ของโครงการ
- (4) จัดส่งรายงานฉบับสมบูรณ์เป็นอิเล็กทรอนิกส์ไฟล์พร้อมหนังสือนำเสนอจากหน่วยงาน ไม่เกินวันที่ 30 กันยายน (วันสิ้นสุดปีงบประมาณ) ยกเว้นมีเหตุจำเป็น หรือสุดวิสัย
- (5) การขอขยายเวลา หากคาดว่าโครงการจะไม่สามารถจัดกิจกรรมตามแผนที่วางไว้และมีความจำเป็นต้องขอขยายเวลา ผู้รับผิดชอบโครงการต้องจัดทำหนังสือขอขยายเวลาโดยผู้บริหารหน่วยงาน เป็นผู้ลงนามในหนังสือถึง ปลัดกระทรวงการอุดมศึกษา วิทยาศาสตร์ วิจัยและนวัตกรรม ก่อนวันที่ 15 กันยายน แจ้งให้ สป.อว. ทราบ เพื่อดำเนินการในส่วนที่เกี่ยวข้องต่อไป

18. การเผยแพร่ประชาสัมพันธ์โครงการ :

การจัดกิจกรรมหรือการเผยแพร่ประชาสัมพันธ์โครงการในรูปแบบต่างๆเช่น แผ่นพับ ป้ายประชาสัมพันธ์จดหมายข่าว วารสาร และสื่ออื่นใด **ต้องมีข้อความและสัญลักษณ์ของกระทรวงการอุดมศึกษา วิทยาศาสตร์ วิจัยและนวัตกรรม** ซึ่งเป็นผู้ให้การสนับสนุนงบประมาณปรากฏทุกครั้ง และโครงการยินดีให้ความร่วมมือเข้าร่วมจัดแสดงผลงานในกิจกรรมต่างๆ ตามที่ สป.อว. ร้องขอ พร้อมทั้งทำตามหลักเกณฑ์และเงื่อนไขที่ระบุในคู่มือการดำเนินงานฯ ทุกประการ

.....
(.....)

ผู้เสนอโครงการ

ตำแหน่ง**.....

(** ตำแหน่งในสถาบันการศึกษา)



โครงการที่ดี ต้อง....

- ตอบโจทย์ยุทธศาสตร์ อว.
- เป็นโครงการที่เป็นความต้องการของพื้นที่ มีการสำรวจ มีการระดมความคิดเห็น
- มีการรวบรวมข้อมูลที่เกี่ยวข้องกับผู้รับบริการ
- มีการวิเคราะห์กลุ่มผู้รับบริการ ความพร้อม ศักยภาพ เทคโนโลยี การบริหารจัดการ
- มีการวางแผนการดำเนินงาน 3 ปี
- จัดทำโครงการในรูปแบบของการพัฒนาครบห่วงโซ่คุณค่า (ต้น กลาง ปลาย)
- มีการกำหนดผลลัพธ์ ผลกระทบและตัวชี้วัดในแต่ละระดับที่ชัดเจน วัตถุประสงค์ของโครงการได้
- วัตถุประสงค์ทางเศรษฐกิจและการเปลี่ยนแปลงที่เกิดขึ้น
- สามารถดำเนินการให้เสร็จในแต่ละปีงบประมาณ

ข้อเสนอแนะในการพัฒนาโครงการ

จัดทีมในการทำงานพื้นที่ บูรณาการศาสตร์	ค้นหาประเด็นปัญหาของ กลุ่มเป้าหมายให้ชัดเจน	วิเคราะห์ประเด็นปัญหา ค้นหาแนวทางแก้ไข ปัญหา	บูรณาการกับหน่วยงาน อื่น ๆ ทั้งใน อว. และนอก อว.
จัดทำห่วงโซ่คุณค่าในการ แก้ปัญหา จัดทำโครงการ 3 ปี	งบประมาณโครงการต้อง มีความชัดเจนในแต่ละ กิจกรรมที่จะดำเนินการ	เลือกแพลตฟอร์มเริ่มต้น ในการทำงาน TCS/NCB/BCE/SCI	เชื่อมโยงการทำงานในแต่ละ แพลตฟอร์ม SCI->BCE, BCE->SCI
ติดตาม ประเมินผลการ ดำเนินงาน	จัดเก็บข้อมูลรายได้ก่อน เข้าร่วมโครงการและหลัง เสร็จสิ้นโครงการ	ประเมินมูลค่าทาง เศรษฐกิจ (เพิ่มรายได้ ลดรายจ่าย)	ประเมินผลกระทบด้าน สังคม สิ่งแวดล้อม คุณภาพชีวิต...



แบบฟอร์มแสดงความประสงค์ขอเข้าร่วม
การพัฒนาผู้นำการเปลี่ยนแปลงด้าน วทน.(STI Changemaker)
แพลตฟอร์มพัฒนาขีดความสามารถเครือข่าย (NCB) ประจำปีงบประมาณ.....

ข้อมูลผู้สมัคร

ชื่อ-นามสกุล..... อายุ.....

ระดับการศึกษาสูงสุด

สาขาที่จบ.....

เบอร์โทร..... อีเมล.....

แรงบันดาลใจที่อยากจะเห็นการเปลี่ยนแปลงในชุมชน/สังคม
.....
.....
.....

ความรู้ที่ต้องการได้รับการพัฒนา
.....
.....
.....
.....

มีความประสงค์ขอเข้าร่วมแพลตฟอร์มพัฒนาขีดความสามารถเครือข่าย (Network Capacity Building Platform : NCB)ภายใต้การดำเนินงานของคลินิกเทคโนโลยี.....

ลงชื่อ.....(ตัวบรรจง)

หมายเลขโทรศัพท์.....

ผู้สมัคร

วันที่...../...../.....



แบบสำรวจข้อมูลความต้องการผู้ประกอบการ แพลตฟอร์มเพิ่มศักยภาพธุรกิจชุมชน (BCE) ประจำปีงบประมาณ.....

เรื่อง ขอเข้าร่วมแพลตฟอร์มเพิ่มศักยภาพธุรกิจชุมชน (BCE)
เรียน ปลัดกระทรวงการอุดมศึกษา วิทยาศาสตร์ วิจัยและนวัตกรรม
สิ่งที่ส่งมาด้วย รายชื่อสมาชิกของสถานประกอบการที่เข้าร่วมโครงการ

ด้วย(ชื่อ นามสกุล).....มีความประสงค์ที่จะนำความรู้และ
งานวิจัยด้านวิทยาศาสตร์ เทคโนโลยีและนวัตกรรมและความรู้ในการเพิ่มศักยภาพผู้ประกอบการ ไปใช้ในการ
พัฒนาธุรกิจชุมชน โดยมีรายละเอียด ดังนี้

ส่วนที่ 1 ข้อมูลผู้ประกอบการ

ชื่อสถานประกอบการ.....ที่ตั้งสถานประกอบการ.....
พิกัดละติจูด:.....ลองจิจูด:.....
ชื่อประธาน.....เบอร์โทร.....
ชื่อผู้ประสานงาน.....เบอร์โทร.....

ส่วนที่ 2 ข้อมูลการประกอบการ

รูปแบบธุรกิจ ผู้ประกอบการรายเดียว หุ่นส่วน/ห้างหุ้นส่วน จำกัด บริษัทจำกัด ผู้ประกอบการ OTOP
 วิสาหกิจชุมชน สหกรณ์ กลุ่มอาชีพ กลุ่มผู้ผลิตชุมชนที่ยังไม่จดทะเบียน
 ผู้ประกอบการรายเดียว

จำนวนสมาชิก.....คน ปีที่ก่อตั้ง.....ระยะเวลาในการดำเนินธุรกิจ.....ปี ทุนจดทะเบียน.....บาท
ผลิตภัณฑ์ที่ผลิตและจำหน่ายอยู่

ชื่อผลิตภัณฑ์.....ยอดขายต่อเดือน.....รายได้ต่อเดือน.....บาท
ชื่อผลิตภัณฑ์.....ยอดขายต่อเดือน.....รายได้ต่อเดือน.....บาท
กลุ่มลูกค้า.....
แหล่งจำหน่ายสินค้า(ออฟไลน์/ออนไลน์).....

ส่วนที่ 3 ประเด็นความต้องการพัฒนาสินค้าและบริการ

ระบุประเด็นปัญหาที่เกิดขึ้น และความต้องการในการพัฒนา

ปัญหาที่เกิดขึ้น	ความต้องการด้าน วัฒน.

ลงชื่อ..... (ตัวบรรจง)
หมายเลขโทรศัพท์.....
ผู้สำรวจข้อมูล

ลงชื่อ..... (ตัวบรรจง)
หมายเลขโทรศัพท์.....
ผู้ให้ข้อมูล

หมายเหตุ

1. กรุณาแนบรายชื่อผู้เข้าร่วมโครงการทุกคน
2. ต้องแสดงแบบสำรวจข้อมูลความต้องการผู้ประกอบการ(BCE) ทุกปีที่เสนอโครงการ



แบบสำรวจข้อมูลความต้องการของชุมชน/หมู่บ้าน
แพลตฟอร์มบ่มเพาะหมู่บ้านวิทยาศาสตร์ (SCI) ประจำปีงบประมาณ.....

เรื่อง ขอเข้าร่วมแพลตฟอร์มบ่มเพาะหมู่บ้านวิทยาศาสตร์
เรียน ปลัดกระทรวงการอุดมศึกษา วิทยาศาสตร์ วิจัยและนวัตกรรม
สิ่งที่ส่งมาด้วย รายชื่อ/ที่อยู่ของสมาชิกในหมู่บ้าน/ชุมชนที่เข้าร่วมโครงการ

ด้วยข้าพเจ้า(นาย/นาง/นางสาว)ตำแหน่งในหมู่บ้าน
..... และสมาชิก.....คน มีความต้องการจะนำความรู้ทางด้าน
วิทยาศาสตร์เทคโนโลยีและนวัตกรรม ไปแก้ปัญหาและพัฒนาชุมชน/หมู่บ้าน ดังนี้(ระบุปัญหา ความต้องการที่จะ
นำวิทยาศาสตร์และเทคโนโลยีไปใช้ในหมู่บ้าน/ชุมชน)

- 1.
- 2.
- 3.

ทั้งนี้ทางหมู่บ้าน/ชุมชน/กลุ่ม ได้ ประสานงานในเบื้องต้นกับหน่วยงานในท้องถิ่น เช่น(โปรดระบุชื่อ
หน่วยงานและผู้ประสานงาน) ที่จะร่วมสนับสนุนฯ ในการดำเนินการ หากได้รับการคัดเลือกให้เข้าร่วมโครงการ ดังนี้

- 1. หน่วยงาน.....ชื่อผู้ประสานงาน.....
- 2. หน่วยงาน.....ชื่อผู้ประสานงาน.....
- 3. หน่วยงาน.....ชื่อผู้ประสานงาน.....

จึงเรียนมาเพื่อโปรดพิจารณาด้วย จักเป็นพระคุณยิ่ง

ขอแสดงความนับถือ

.....

(.....)

ผู้แสดงเจตจำนง

มือถือประธานกลุ่ม/ผู้นำชุมชนของผู้เสนอ โทร

หมายเหตุ

- ๑. กรุณาแนบรายชื่อผู้เข้าร่วมโครงการพร้อมระบุอาชีพของทุกคนที่เข้าร่วมและต้องไม่ต่ำกว่า 50 คนต่อชุมชน/หมู่บ้าน
- ๒. ต้องแสดงแบบสำรวจข้อมูลความต้องการของชุมชน/หมู่บ้าน(SCI) ทุกปีที่เสนอโครงการ



แบบฟอร์มการนำผลงานวิจัยและพัฒนาไปใช้ประโยชน์

ชื่อกลุ่ม.....

ที่อยู่.....

วันที่เดือน..... พ.ศ.....

เรื่อง การนำผลงานวิจัยและพัฒนาไปใช้ประโยชน์

เรียน ปลัดกระทรวงการอุดมศึกษา วิทยาศาสตร์ วิจัยและนวัตกรรม

ตามที่ สำนักงานปลัดกระทรวงการอุดมศึกษา วิทยาศาสตร์ วิจัยและนวัตกรรม ร่วมกับ
คลินิกเทคโนโลยีเครือข่าย ได้ดำเนินโครงการส่งเสริมการนำวิทยาศาสตร์ เทคโนโลยีและนวัตกรรม เพื่อเพิ่ม
ศักยภาพการผลิตและเศรษฐกิจชุมชน เพื่อนำผลงานวิจัยและพัฒนาด้านวิทยาศาสตร์ เทคโนโลยีและ
นวัตกรรม ไปถ่ายทอด บ่มเพาะ เพิ่มศักยภาพให้แก่ชุมชน วิสาหกิจชุมชน ผู้ประกอบการ กลุ่มเกษตรกร นั้น

ข้าพเจ้า..... ชื่อกลุ่ม.....

.....และสมาชิกกลุ่ม/ชุมชน จำนวน.....คนได้รับการถ่ายทอดเทคโนโลยี องค์กรความรู้ด้าน
วิทยาศาสตร์ เทคโนโลยีและนวัตกรรม ดังนี้(ระบุได้มากกว่า ๑ เรื่อง/เทคโนโลยี/องค์กรความรู้)

เทคโนโลยี/องค์กรความรู้	ผลของการใช้องค์กรความรู้/เทคโนโลยี (เพิ่มรายได้ ลดรายจ่าย มาตรฐาน อื่น ๆ)
๑.	
๒.	
๓.	

ซึ่งกลุ่มได้นำความรู้ดังกล่าวไปใช้ให้เกิดประโยชน์ต่อการประกอบอาชีพ การพัฒนาชุมชน พัฒนาผลิตภัณฑ์ ทำให้
สามารถเพิ่มรายได้ ลดรายจ่าย และพัฒนาคุณภาพชีวิตให้ดีขึ้น จึงขอขอบพระคุณเป็นอย่างสูงมา ณ โอกาสนี้

จึงเรียนมาเพื่อโปรดทราบ

ขอแสดงความนับถือ

ขอแสดงความนับถือ

(.....)

หมายเลขโทรศัพท์.....)

ผู้รับผิดชอบโครงการ

ผู้นำกลุ่ม

สรุปอัตราการเบิกค่าใช้จ่ายในการเดินทาง / ประชุม / อบรม / อบรมบุคคลภายนอก / วิทยากร

ค่าใช้จ่ายในการเดินทาง	เบี้ยเลี้ยง	ค่าเช่าที่พัก			หมายเหตุ
		เหมาจ่าย	จ่ายจริง (เดี่ยว)	จ่ายจริง (คู่)	
ระดับ 10	270	1,200	2,500	1,400	การเบิกค่าที่พัก ต้องเบิกจ่ายประเภทเดียวกันทั้งคณะ
ระดับ 9	270	1,200	2,200	1,200	
ระดับ 1-8	240	800	1,500	850	

ค่าใช้จ่ายในการประชุม	ประชุม (บาท/มือ/คน)		หมายเหตุ
	สถานที่ราชการ	สถานที่เอกชน	
ค่าอาหารว่างและเครื่องดื่ม	35	50	มีระเบียบวาระการประชุม
ค่าอาหาร	← 120 →		

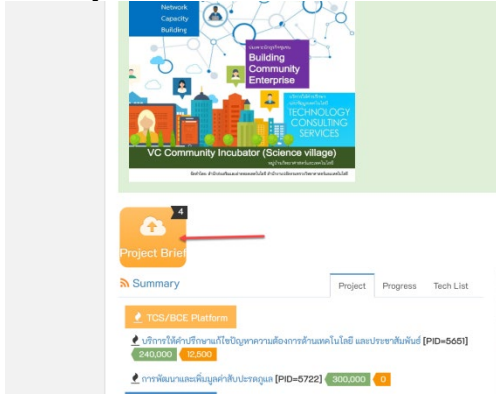
ค่าใช้จ่ายในการจัดฝึกอบรม	ฝึกอบรม/ประชุมเชิงปฏิบัติการ (บาท/วัน/คน)				หมายเหตุ
	สถานที่ราชการ		สถานที่เอกชน		
	ครบ 3 มื้อ	1-2 มื้อ	ครบ 3 มื้อ	1-2 มื้อ	
ค่าอาหารประเภท ก.	850	600	1,200	850	ฝึกอบรมฯ มีการกำหนดระดับของผู้เข้าอบรมประเภท ก , ข โดยดูจากกลุ่มเป้าหมายกลุ่มใดเกินทั้งหนึ่งให้ถือว่าเป็นประเภะนั้น
ค่าอาหารประเภท ข.	600	400	950	700	
	พักเดี่ยว		พักคู่		ประเภท ก = ชรก.ระดับ ชช. อำนวยการระดับสูงฯ
ค่าเช่าที่พักประเภท ก.	2,400		1,300x2		
ค่าเช่าที่พักประเภท ข.	1,450		900x2		ประเภท ข = ชรก.ระดับ ปก. ชท. อำนวยการระดับต้นฯ
	กรณีใช้ยานพาหนะประจำทางหรือเช่าเหมายานพาหนะ				
ค่ายานพาหนะประเภท ก.	ตามสิทธิ ชรก. ตำแหน่งประเภทบริหาร ระดับสูง				ตามพระราชกฤษฎีกาค่าใช้จ่ายในการเดินทางไปราชการ โดยอนุโลม
ค่ายานพาหนะประเภท ข.	ตามสิทธิ ชรก. ตำแหน่งประเภททั่วไป ระดับชำนาญงาน				

ค่าใช้จ่ายในการจัดฝึกอบรมบุคคลภายนอก	ฝึกอบรมบุคคลภายนอก (บาท/วัน/คน)				หมายเหตุ
	สถานที่ราชการ		สถานที่เอกชน		
	ครบ 3 มื้อ	1-2 มื้อ	ครบ 3 มื้อ	1-2 มื้อ	
จัดอาหาร	500	300	800	600	การฝึกอบรมบุคคลภายนอก หมายถึงผู้เข้ารับการอบรมเกินทั้งหนึ่ง มีใบ บุคคลากรของรัฐ
กรณีไม่จัด-บุคคลของรัฐ	ระเบียบการเดินทางไปราชการ (ค่าเบี้ยเลี้ยง)				
กรณีไม่จัด-บุคคลภายนอก	ชดเชยมือที่จัดไม่ครบ มื้อละ 80 บาท				กรณีได้รับค่าใช้จ่ายบางส่วน ให้เบิกจ่ายค่าใช้จ่ายในส่วนที่ไม่ได้รับการช่วยเหลือ ตามหลักเกณฑ์และอัตราที่กำหนดในระเบียบนี้
	พักคนเดี่ยว		พักคู่		
จัดที่พัก	1,200		750x2		
กรณีไม่จัด-บุคคลของรัฐ	1,450		900x2		
กรณีไม่จัด-บุคคลภายนอก	← 500 →				
จัดยานพาหนะ	ตามสิทธิ ชรก. ประเภททั่วไประดับ ปฏิบัติงาน				
กรณีไม่จัด-บุคคลของรัฐ	ระเบียบการเดินทางไปราชการ (ค่าพาหนะเดินทาง)				
กรณีไม่จัด-บุคคลภายนอก	แบบใบสำคัญรับเงินค่าใช้จ่ายฝึกอบรมบุคคลภายนอก + ID				

ค่าสมนาคุณวิทยากร	ประเภท ก	ประเภท ข / บุคคลภายนอก	หมายเหตุ
วิทยากรบุคคลของรัฐ	800	600	หากต้องการเบิกเกินกว่าระเบียบฯ จะต้องขออนุมัติเป็นหลักการจากหัวหน้าส่วนราชการ พร้อมเหตุผลด้วย
วิทยากรบุคคลภายนอก	1,600	1,200	
รูปแบบกิจกรรม	หลักเกณฑ์การจ่ายค่าวิทยากร		การจ่ายค่าสมนาคุณต้องไม่น้อยกว่า 50 นาที = 1 ชม. และไม่น้อยกว่า 25 นาที = 1/2 ชม. ถ้าจำนวนวิทยากรมีเกินกว่าที่กำหนดให้เฉลี่ยจ่ายตามระเบียบฯ ส่วนงานคลังและพัสดุ สบ. สป.พท
การบรรยาย	เบิกจ่ายได้ไม่เกิน 1 คน/ชม.		
การอภิปราย/สัมมนาเป็นคณะ	เบิกจ่ายได้ไม่เกิน 5 คน/ชม.		
กิจกรรมแบ่งกลุ่ม ฝึกปฏิบัติฯ	เบิกจ่ายได้ไม่เกินกลุ่มละ 2 คน/ชม.		

ขั้นตอนการส่งข้อเสนอโครงการเบื้องต้น (Project Brief) ผ่านระบบคลินิกเทคโนโลยีออนไลน์ (CMO)

1. ล็อกอินเข้าสู่ระบบ CMO
2. คลิกที่ปุ่ม Project Brief ตามรูป



3. กรอกรายละเอียดของโครงการ ตามแบบฟอร์ม พร้อมอัปโหลดไฟล์ข้อเสนอโครงการ

ข้อเสนอโครงการเบื้องต้น (Project Brief) > กรุณากรอกข้อมูลให้ครบทุกช่อง

เลือก Platform Technology Consulting Service(TCS)
 Network Capacity Building(NCB)
 Business Community Enterprise(BCE)
 Science Community Incubator(SCI)

เลือก VC NO-01: บริการทางเทคโนโลยี(ให้บริการ ถึง 5 ปี) | รายละเอียด VC ละเอียด

วันที่ส่งหนังสือจากหน่วยงาน

ปีส่งโครงการ 2021 | พฤษภาคม ค.ศ.

ชื่อโครงการ

ชื่อผู้ส่งโครงการ

ติดต่อโครงการ

ปัจจัยนำเข้า(Input)

กระบวนการ(Process)

ผลลัพธ์(Output)

ผลลัพธ์(Outcome)

หลังจากกรอกข้อมูลกรุณาตรวจสอบว่าข้อเสนอโครงการ ปรากฏในระบบ CMO หรือไม่